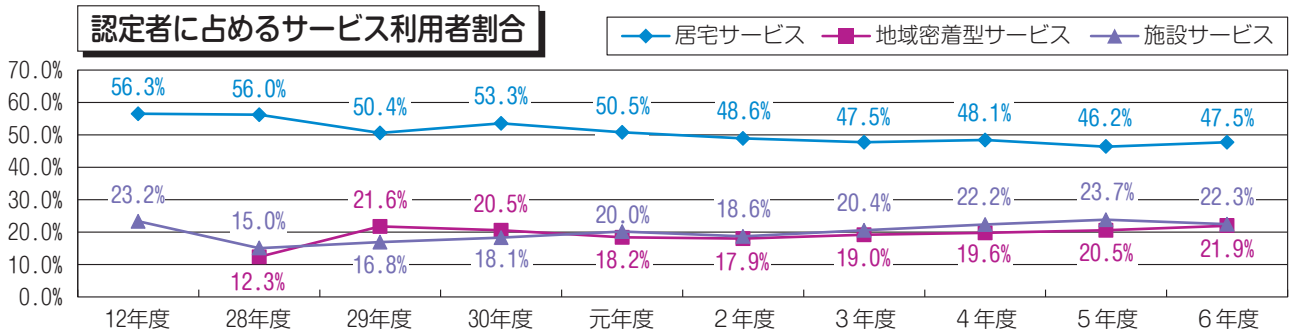
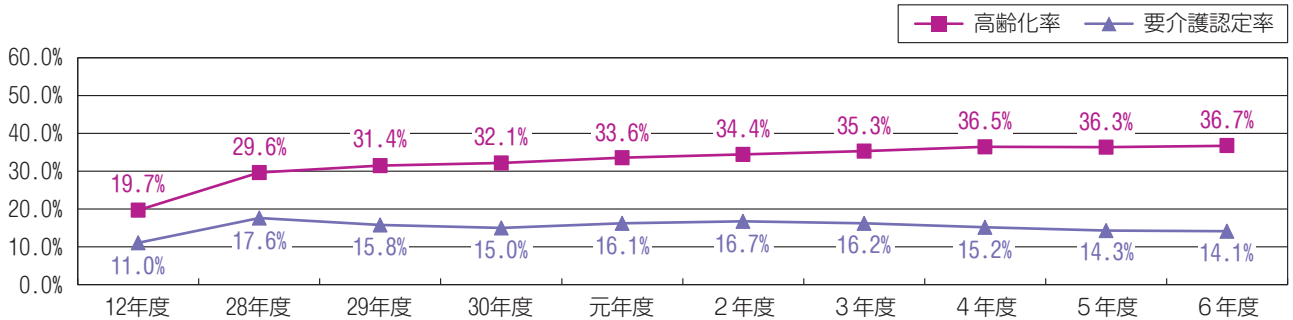
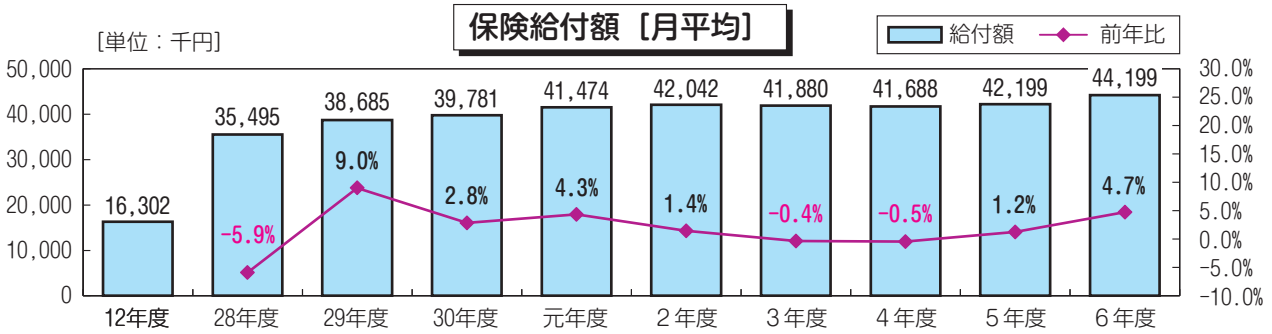
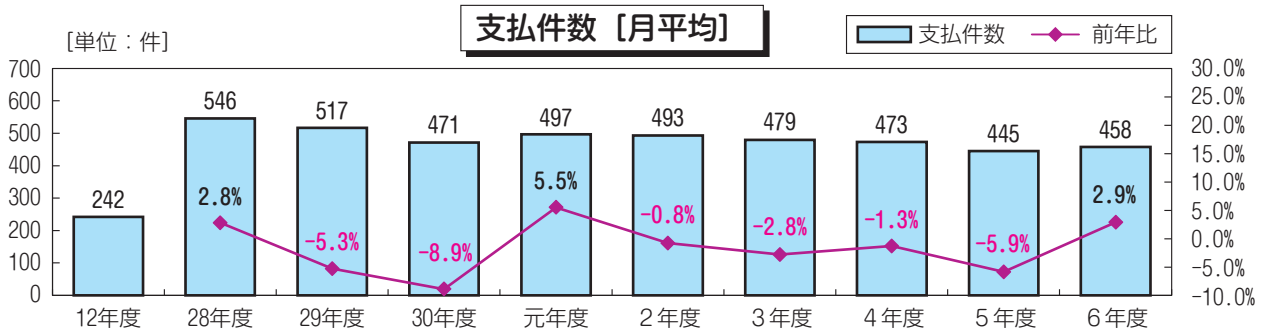


〔大 間 町〕

年 度	介護給付費〔年間分〕		総 人 口	65歳以上 人 口	第1号被 保険者数	認定者数	受給者数	サービス		
	支払件数	保 険 給 付 額						居宅サービス	地域密着型サービス	施設サービス
	件	円	人	人	人	人	人	人	人	人
12年度	2,663	179,322,239	7,014	1,380	1,367	151	120	85	-	35
28年度	6,553	425,938,607	5,587	1,653	1,666	293	244	164	36	44
29年度	6,204	464,223,106	5,381	1,691	1,700	268	238	135	58	45
30年度	5,651	477,376,597	5,363	1,724	1,732	259	238	138	53	47
元年度	5,966	497,686,191	5,231	1,756	1,765	285	253	144	52	57
2年度	5,913	504,506,728	5,114	1,758	1,770	296	252	144	53	55
3年度	5,750	502,555,448	4,966	1,752	1,758	284	247	135	54	58
4年度	5,678	500,259,975	4,868	1,775	1,779	270	243	130	53	60
5年度	5,337	506,384,792	4,757	1,729	1,745	249	225	115	51	59
6年度	5,494	530,389,654	4,645	1,706	1,718	242	222	115	53	54

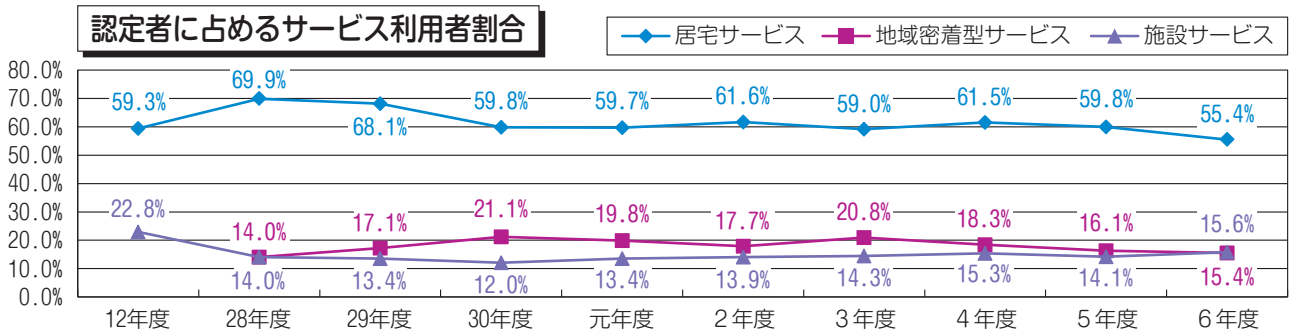
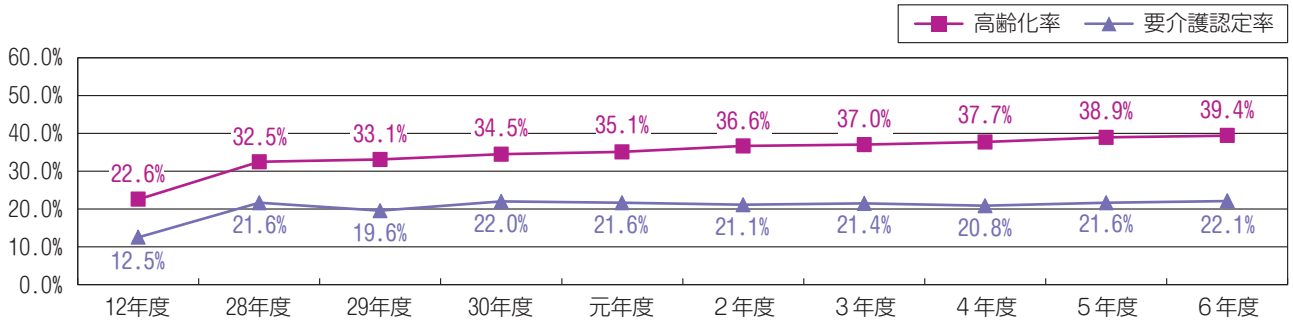
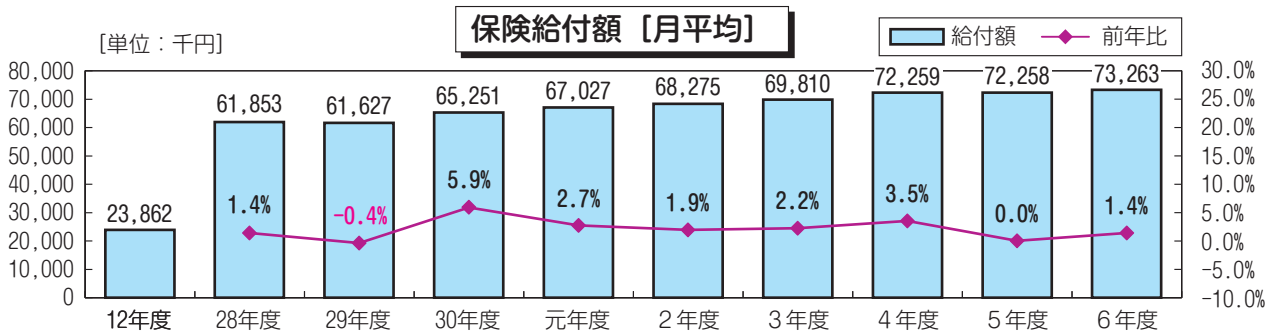
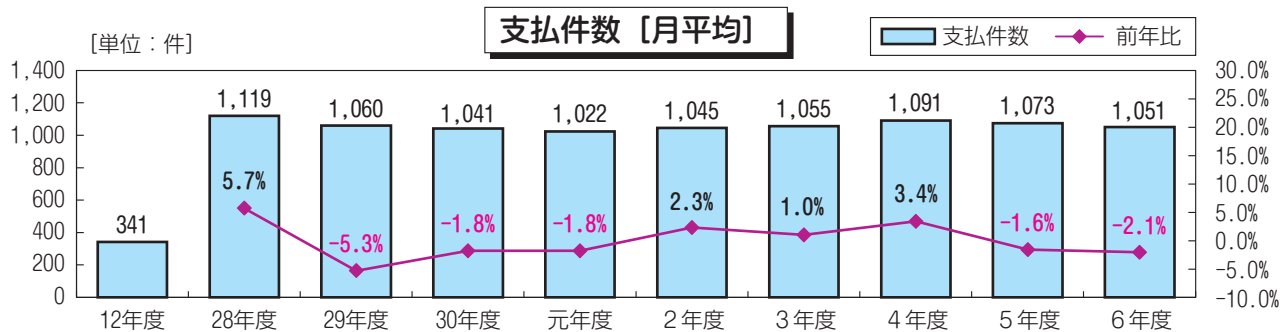
※総人口・65歳以上人口(各2月1日現在) = 12年度：高齢者人口等調(県高齢福祉保険課)、
28年度～：各市町村高齢者人口等に関する調査(国会)
※第1号被保険者数・認定者数・受給者数 = 介護保険事業状況報告〔各年度 = 3月分〕



〔東 通 村〕

年 度	介護給付費〔年間分〕		総 人 口	65歳以上 人 口	第1号被 保 険 者 数	認 定 者 数	受 給 者 数	サービス		
	支払件数	保 険 給 付 額						居 宅 ー サービス	地 域 密 着 型 ー サービス	施 設 ー サービス
	件	円	人	人	人	人	人	人	人	人
12年度	3,748	262,477,490	8,311	1,876	1,926	241	198	143	-	55
28年度	13,428	742,237,281	6,739	2,187	2,184	472	462	330	66	66
29年度	12,723	739,529,187	6,602	2,183	2,209	432	426	294	74	58
30年度	12,491	783,011,814	6,456	2,225	2,240	492	457	294	104	59
元年度	12,267	804,327,435	6,318	2,216	2,245	486	451	290	96	65
2年度	12,545	819,296,988	6,131	2,244	2,248	474	442	292	84	66
3年度	12,663	837,725,901	6,026	2,231	2,243	481	453	284	100	69
4年度	13,086	867,106,772	5,913	2,231	2,231	465	442	286	85	71
5年度	12,873	867,101,419	5,723	2,228	2,231	483	435	289	78	68
6年度	12,617	879,160,045	5,542	2,185	2,199	487	421	270	75	76

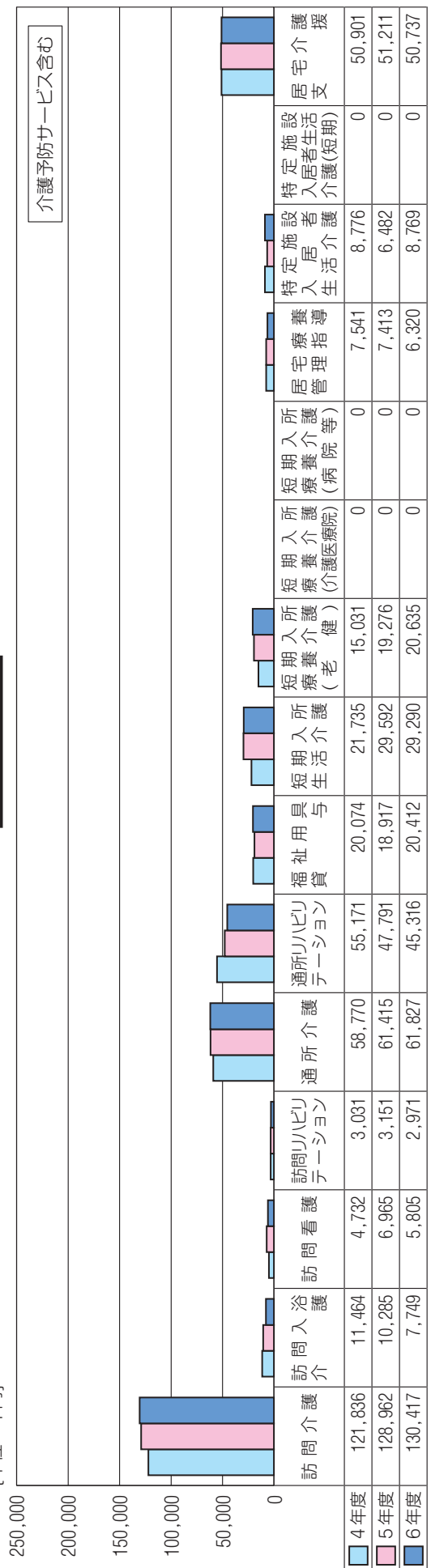
※総人口・65歳以上人口(各2月1日現在)＝12年度：高齢者人口等調(県高齢福祉保険課)、
28年度～：各市町村高齢者人口等に関する調査(国会)
※第1号被保険者数・認定者数・受給者数＝介護保険事業状況報告〔各年度＝3月分〕



東通村 保険給付額 [総額]

居宅サービス

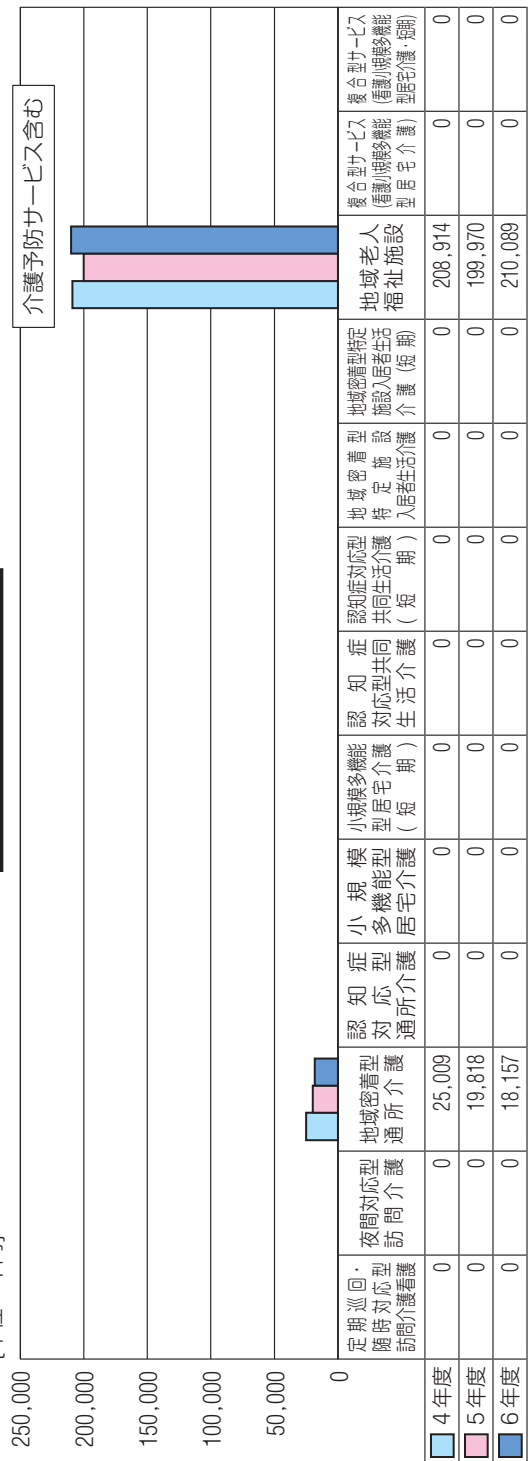
[単位：千円]



介護予防サービス含む

地域密着型サービス

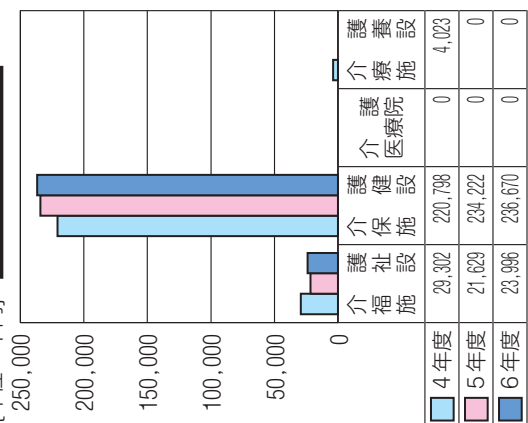
[単位：千円]



介護予防サービス含む

施設サービス

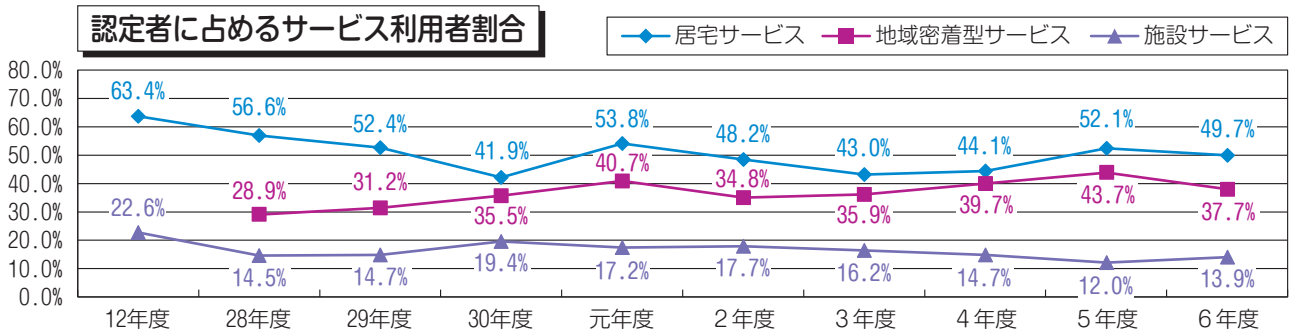
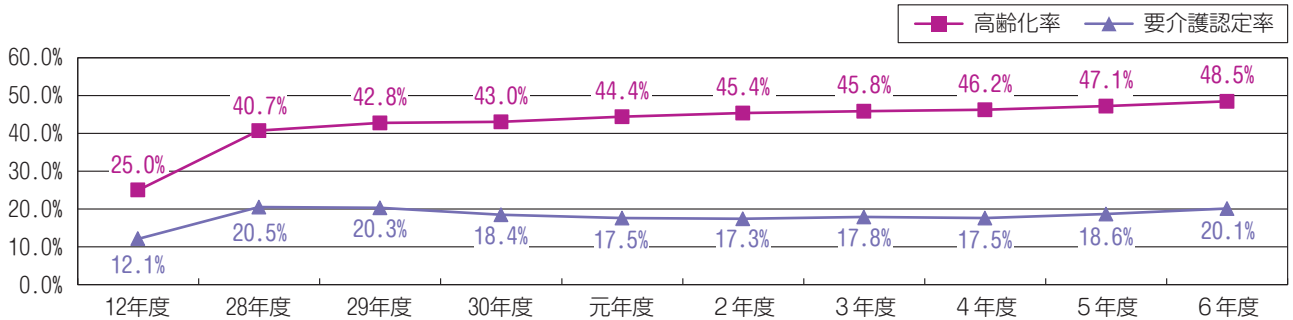
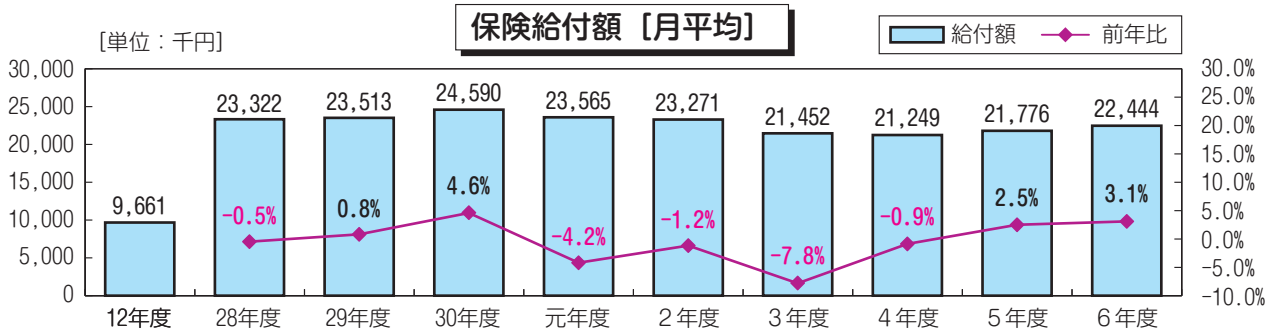
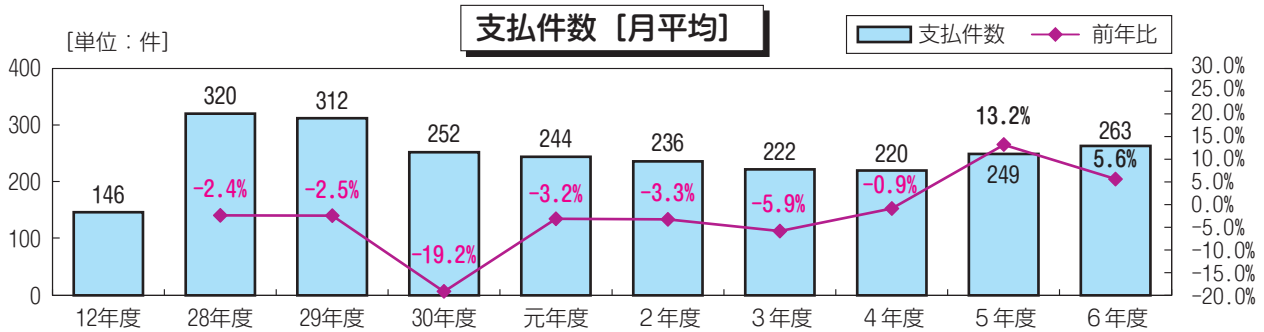
[単位：千円]



〔風間浦村〕

年 度	介護給付費〔年間分〕		総 人 口	65歳以上 人 口	第1号被 保険者数	認定者数	受給者数	サービス		
	支払件数	保 険 給 付 額						居宅サービス	地域密着型サービス	施設サービス
	件	円	人	人	人	人	人	人	人	人
12年度	1,609	106,267,682	2,992	747	768	93	80	59	-	21
28年度	3,837	279,862,909	2,034	827	845	173	173	98	50	25
29年度	3,741	282,161,218	1,976	845	838	170	167	89	53	25
30年度	3,022	295,083,311	1,919	826	842	155	150	65	55	30
元年度	2,923	282,779,629	1,844	818	827	145	162	78	59	25
2年度	2,828	279,247,519	1,791	813	813	141	142	68	49	25
3年度	2,660	257,422,088	1,734	794	798	142	135	61	51	23
4年度	2,639	254,990,051	1,678	776	775	136	134	60	54	20
5年度	2,982	261,313,702	1,614	761	764	142	153	74	62	17
6年度	3,156	269,323,827	1,553	753	752	151	153	75	57	21

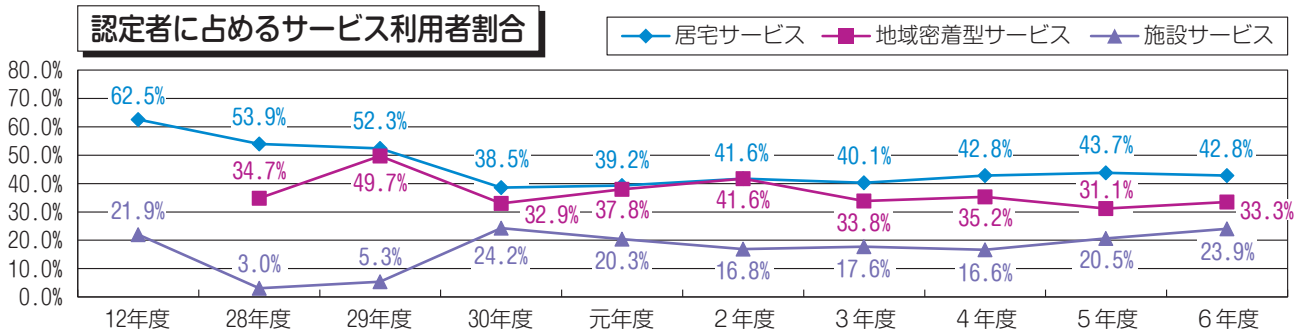
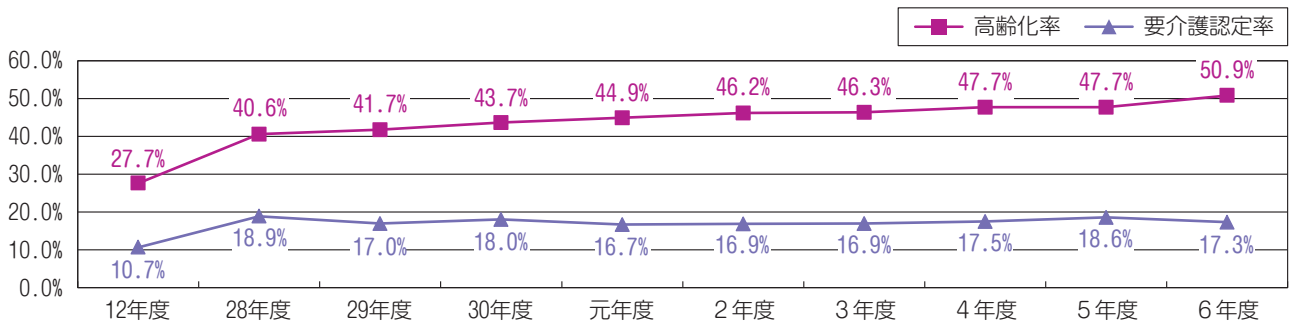
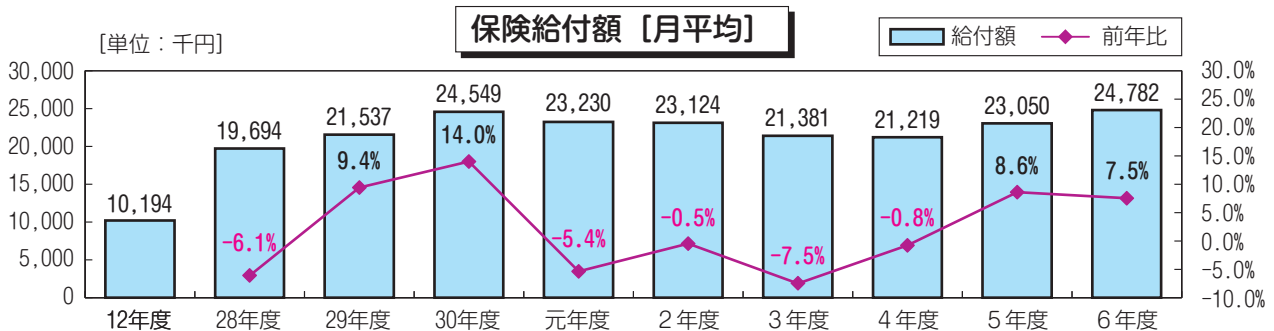
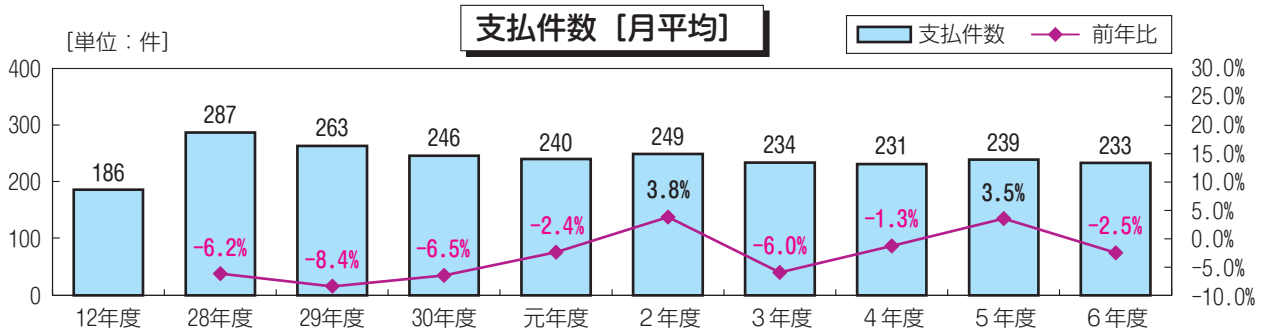
※総人口・65歳以上人口(各2月1日現在) = 12年度：高齢者人口等調(県高齢福祉保険課)、
28年度～：各市町村高齢者人口等に関する調査(国会)
※第1号被保険者数・認定者数・受給者数 = 介護保険事業状況報告〔各年度 = 3月分〕



〔佐井村〕

年 度	介護給付費〔年間分〕		総 人 口	65歳以上 人 口	第1号被 保険者数	認定者数	受給者数	サービス		
	支払件数	保 険 給 付 額						居宅サービス	地域密着型サービス	施設サービス
	件	円	人	人	人	人	人	人	人	人
12年度	2,047	112,130,062	3,153	873	896	96	81	60	-	21
28年度	3,441	236,328,183	2,150	873	882	167	153	90	58	5
29年度	3,160	258,438,639	2,097	875	890	151	162	79	75	8
30年度	2,954	294,591,962	2,036	889	893	161	154	62	53	39
元年度	2,875	278,761,432	1,955	878	885	148	144	58	56	30
2年度	2,991	277,483,791	1,906	880	883	149	149	62	62	25
3年度	2,802	256,576,231	1,817	842	839	142	130	57	48	25
4年度	2,766	254,622,230	1,732	826	829	145	137	62	51	24
5年度	2,867	276,595,895	1,705	813	814	151	144	66	47	31
6年度	2,800	297,379,195	1,620	824	797	138	138	59	46	33

※総人口・65歳以上人口(各2月1日現在) = 12年度：高齢者人口等調(県高齢福祉保険課)、
28年度～：各市町村高齢者人口等に関する調査(本会)
※第1号被保険者数・認定者数・受給者数 = 介護保険事業状況報告〔各年度 = 3月分〕



佐井村 保険給付額 [総額]

居宅サービス

[単位：千円]

	訪問介護	訪問介護・夜間対応型訪問介護	訪問対応型地域密着型通所介護	認知症対応型通所介護	小規模多機能型居宅介護	小規模多機能型居宅介護(短期)	認知症対応型共同生活介護(短期)	地域密着型特定入居型生活介護	地域密着型施設型生活介護	短期入所療養介護(老)	短期入所療養介護(介護医療院)	短期入所療養介護(病院等)	短期入所療養介護(介護医療院)	短期入所療養介護(病院等)	居宅管理指導	特定施設入居型生活介護	特定施設入居型生活介護(短期)	居宅介護支援
4年度	11,799	3,584	1,241	2,334	0	7,504	10,902	0	0	0	0	0	0	0	52	3,957	0	9,365
5年度	18,748	2,045	1,337	1,607	0	7,452	12,535	0	0	0	0	0	0	0	335	2,999	0	9,516
6年度	24,716	2,465	1,920	1,125	0	7,020	11,998	0	0	0	0	0	0	0	482	1,337	0	9,074

介護予防サービス含む

地域密着型サービス

[単位：千円]

	定期巡回・随時対応型訪問介護看護	夜間対応型訪問介護	地域密着型通所介護	認知症対応型通所介護	小規模多機能型居宅介護	小規模多機能型居宅介護(短期)	認知症対応型共同生活介護(短期)	地域密着型特定入居型生活介護	地域密着型施設型生活介護	複合型サービス(認知・療養・介護)	複合型サービス(認知・療養・介護)	複合型サービス(認知・療養・介護)	複合型サービス(認知・療養・介護)	複合型サービス(認知・療養・介護)	介護施設	介護医療院	介護療養施設	
4年度	0	0	17,953	142	0	0	0	0	0	0	0	0	0	0	94,773	3,644	0	0
5年度	0	0	18,482	0	0	0	0	0	0	0	0	0	0	0	108,845	8,536	0	0
6年度	0	0	16,176	0	0	0	0	0	0	0	0	0	0	0	130,145	10,233	0	0

介護予防サービス含む

施設サービス

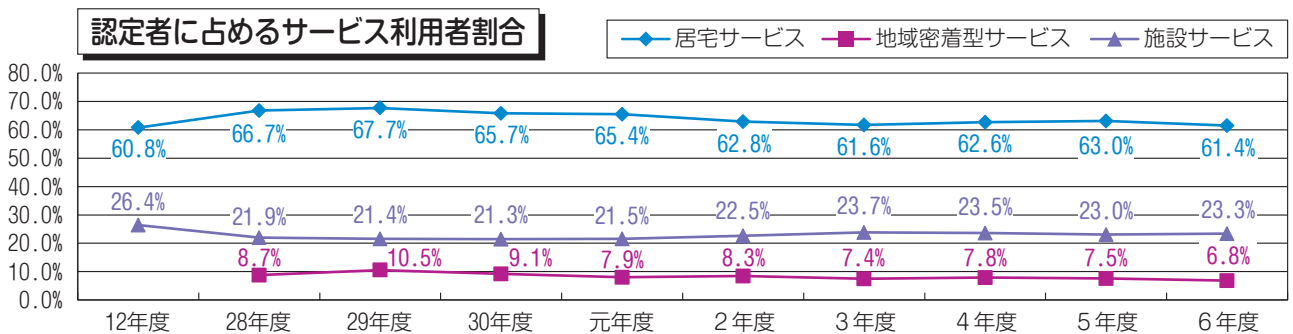
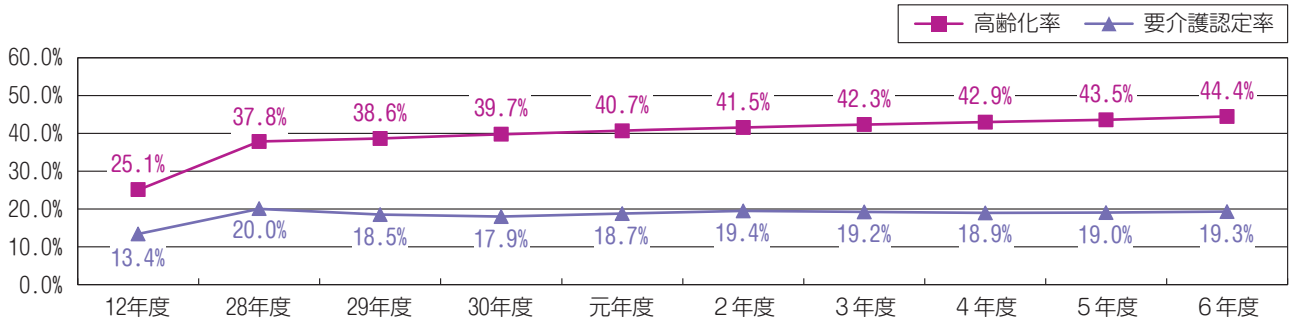
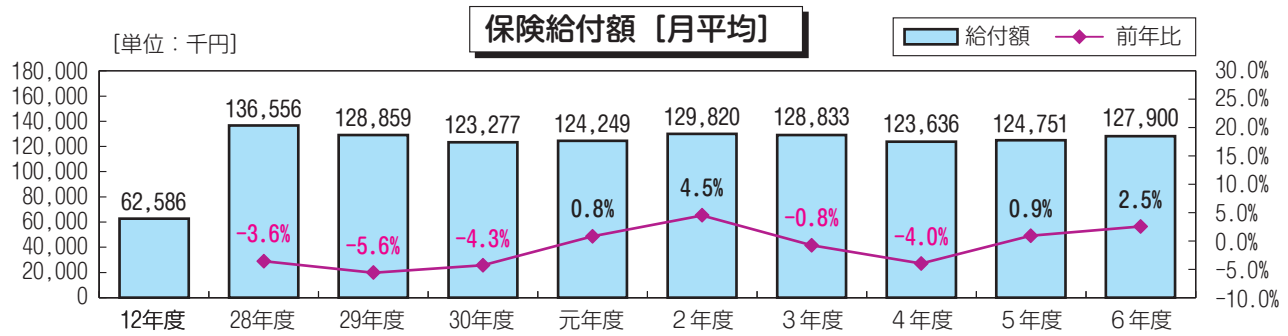
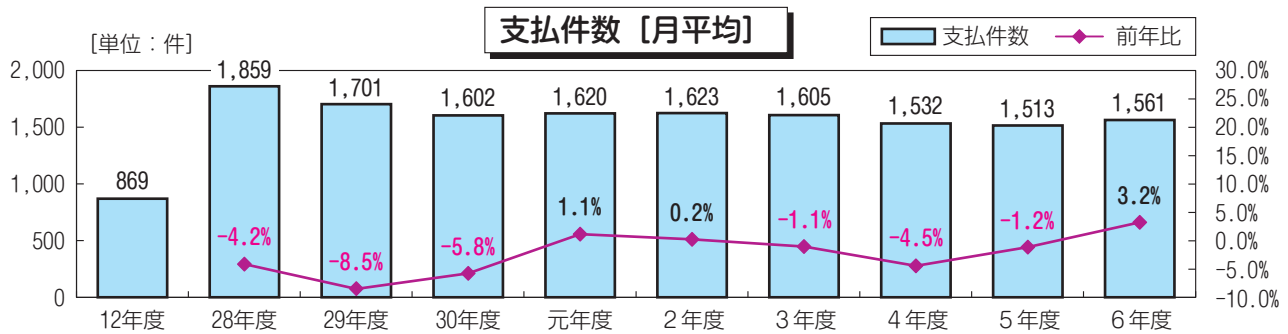
[単位：千円]

	介護施設	介護施設	介護施設	介護施設	介護施設	介護施設	介護施設	介護施設	介護施設	介護施設	介護施設	介護施設	介護施設	介護施設	介護施設	介護施設	介護施設	介護施設
4年度	0	0	0	0	0	0	0	0	0	0	0	0	0	0	0	0	0	0
5年度	0	0	0	0	0	0	0	0	0	0	0	0	0	0	0	0	0	0
6年度	0	0	0	0	0	0	0	0	0	0	0	0	0	0	0	0	0	0

(三戸町)

年 度	介護給付費〔年間分〕		総 人 口	65歳以上 人 口	第1号被 保 険 者 数	認 定 者 数	受 給 者 数	サービス		
	支払件数	保 険 給 付 額						居宅サービス	地域密着型サービス	施設サービス
	件	円	人	人	人	人	人	人	人	人
12年度	9,556	688,442,966	13,977	3,506	3,536	474	413	288	-	125
28年度	22,309	1,638,674,744	10,580	3,996	4,033	808	786	539	70	177
29年度	20,414	1,546,306,352	10,337	3,990	4,009	742	739	502	78	159
30年度	19,218	1,479,321,190	10,081	4,006	4,050	726	698	477	66	155
元年度	19,445	1,490,989,006	9,869	4,013	4,045	758	719	496	60	163
2年度	19,472	1,557,839,316	9,657	4,011	4,029	782	732	491	65	176
3年度	19,258	1,545,995,047	9,429	3,989	4,008	768	712	473	57	182
4年度	18,385	1,483,632,152	9,146	3,925	3,935	744	699	466	58	175
5年度	18,158	1,497,017,435	9,006	3,918	3,942	749	700	472	56	172
6年度	18,730	1,534,801,084	8,755	3,891	3,900	752	688	462	51	175

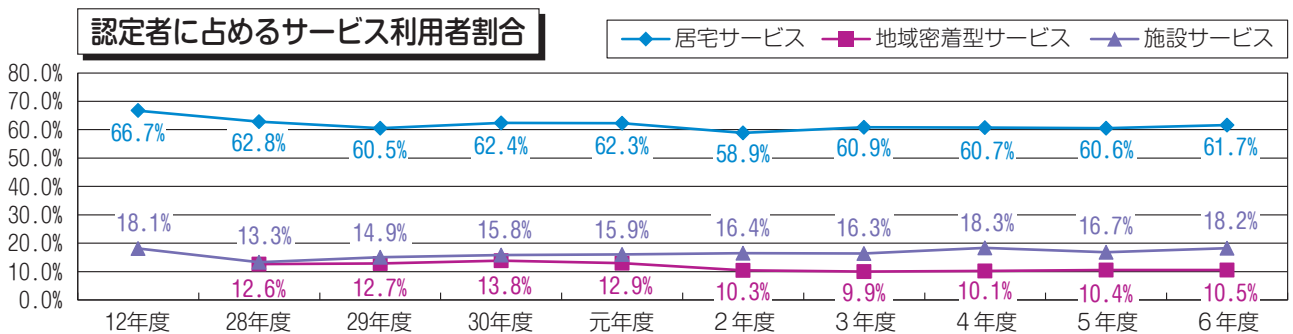
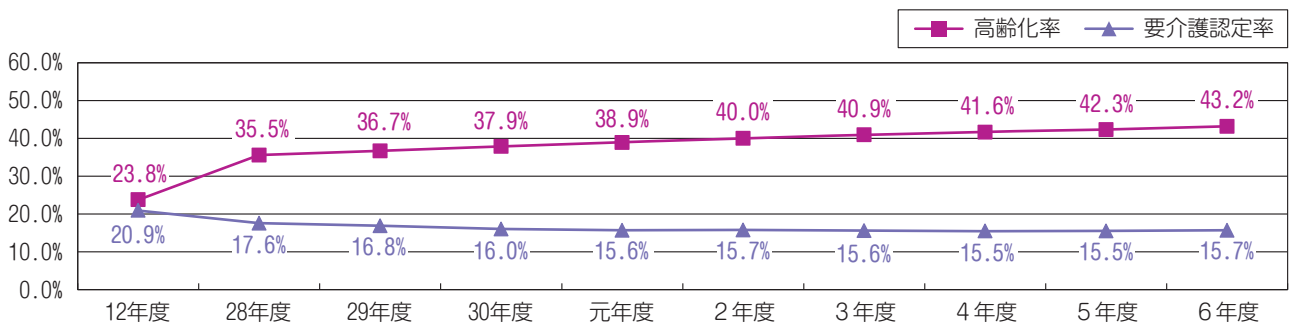
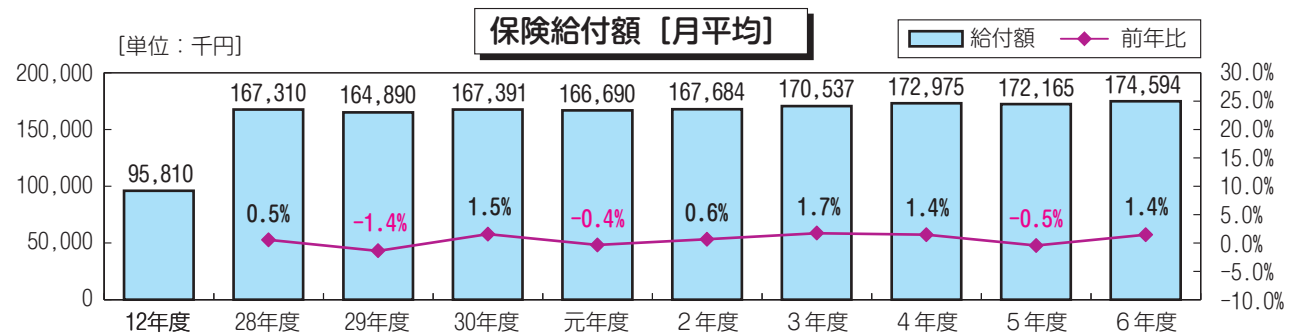
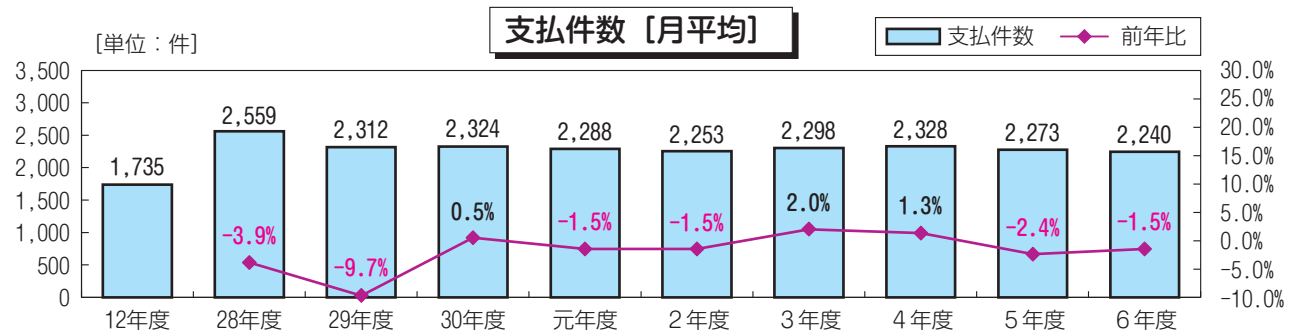
※総人口・65歳以上人口(各2月1日現在) = 12年度：高齢者人口等調(県高齢福祉保険課)、
28年度～：各市町村高齢者人口等に関する調査(本会)
※第1号被保険者数・認定者数・受給者数 = 介護保険事業状況報告〔各年度 = 3月分〕



(五 戸 町)

年 度	介護給付費〔年間分〕		総 人 口	65歳以上 人 口	第1号被 保険者数	認定者数	受給者数	サービス		
	支払件数	保 険 給 付 額						居宅サービス	地域密着型サービス	施設サービス
	件	円	人	人	人	人	人	人	人	人
12年度	19,088	1,053,914,185	22,190	5,271	4,343	908	770	606	-	164
28年度	30,711	2,007,719,664	17,978	6,387	6,395	1,123	995	705	141	149
29年度	27,740	1,978,678,596	17,603	6,453	6,483	1,092	963	661	139	163
30年度	27,891	2,008,692,166	17,291	6,548	6,551	1,045	961	652	144	165
元年度	27,460	2,000,282,670	16,981	6,605	6,628	1,035	943	645	133	165
2年度	27,038	2,012,212,929	16,655	6,665	6,701	1,054	903	621	109	173
3年度	27,574	2,046,448,501	16,356	6,694	6,707	1,046	911	637	104	170
4年度	27,939	2,075,694,735	16,049	6,682	6,671	1,031	919	626	104	189
5年度	27,279	2,065,979,550	15,636	6,619	6,625	1,027	901	622	107	172
6年度	26,881	2,095,123,860	15,250	6,587	6,578	1,030	930	635	108	187

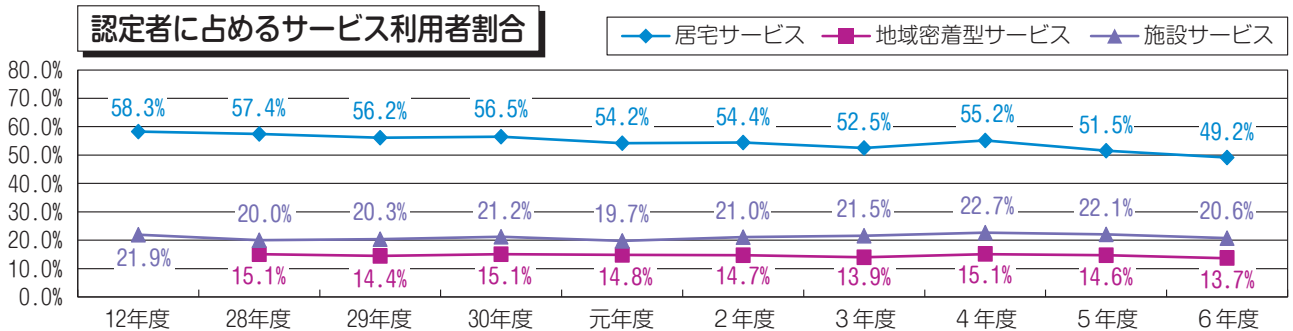
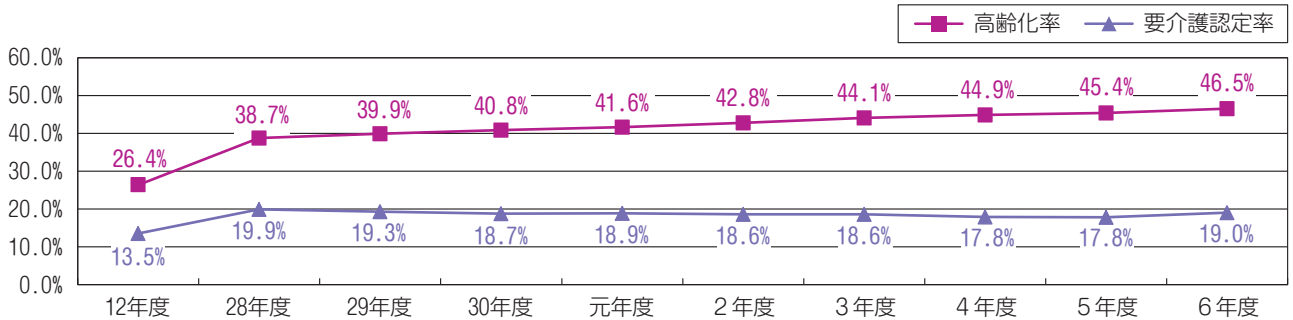
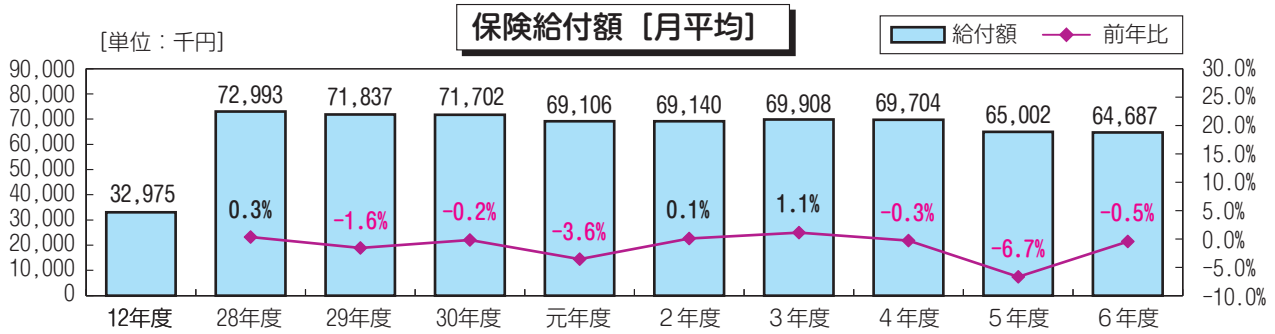
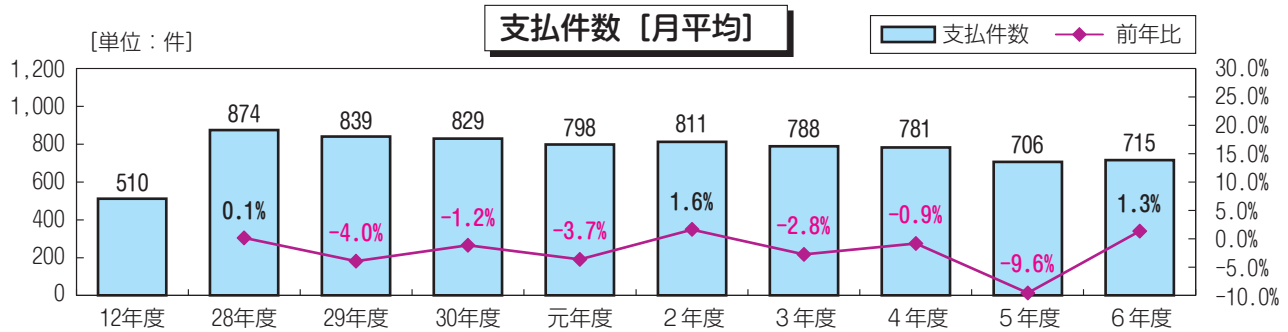
※総人口・65歳以上人口(各2月1日現在) = 12年度：高齢者人口等調(県高齢福祉保険課)、
28年度～：各市町村高齢者人口等に関する調査(国会)
※第1号被保険者数・認定者数・受給者数 = 介護保険事業状況報告〔各年度 = 3月分〕



〔田 子 町〕

年 度	介護給付費〔年間分〕		総 人 口	65歳以上 人 口	第1号被 保険者数	認定者数	受給者数	サービス		
	支払件数	保 険 給 付 額						居宅サービス	地域密着型サービス	施設サービス
	件	円	人	人	人	人	人	人	人	人
12年度	5,606	362,729,344	7,841	2,070	2,126	288	231	168	-	63
28年度	10,491	875,914,645	5,821	2,253	2,267	451	417	259	68	90
29年度	10,069	862,039,598	5,647	2,252	2,269	438	398	246	63	89
30年度	9,951	860,425,413	5,529	2,257	2,272	425	394	240	64	90
元年度	9,571	829,270,238	5,380	2,237	2,257	426	378	231	63	84
2年度	9,728	829,683,243	5,270	2,255	2,276	423	381	230	62	89
3年度	9,460	838,900,169	5,141	2,265	2,275	423	372	222	59	91
4年度	9,372	836,446,311	4,968	2,230	2,226	397	369	219	60	90
5年度	8,475	780,029,526	4,812	2,184	2,188	390	344	201	57	86
6年度	8,579	776,241,184	4,705	2,189	2,189	417	348	205	57	86

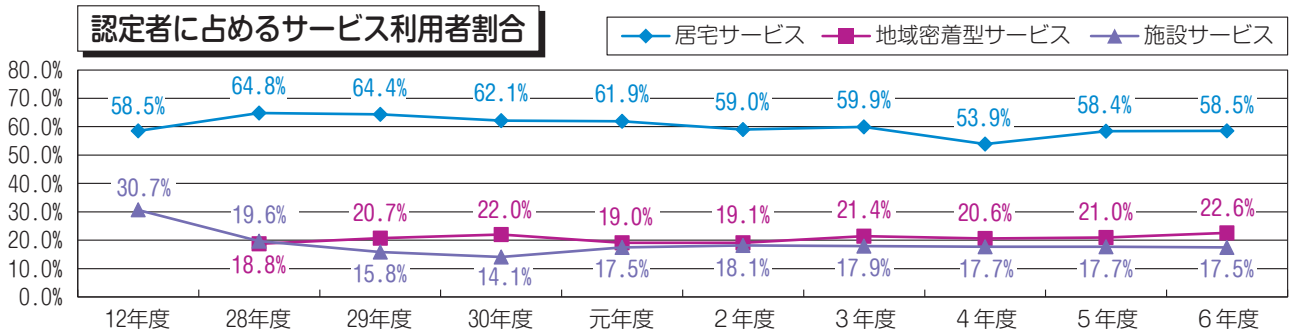
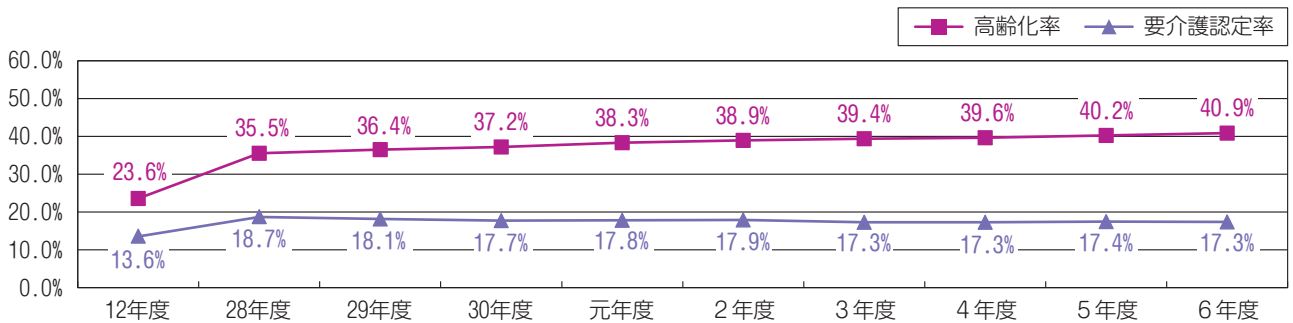
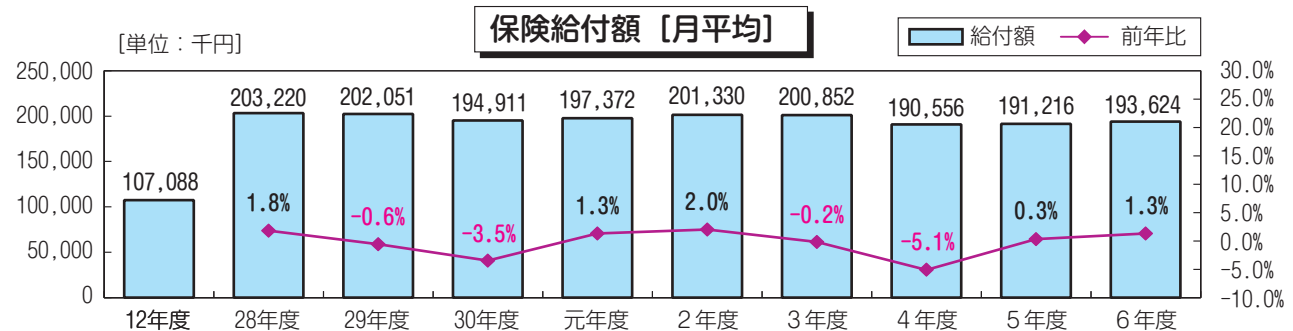
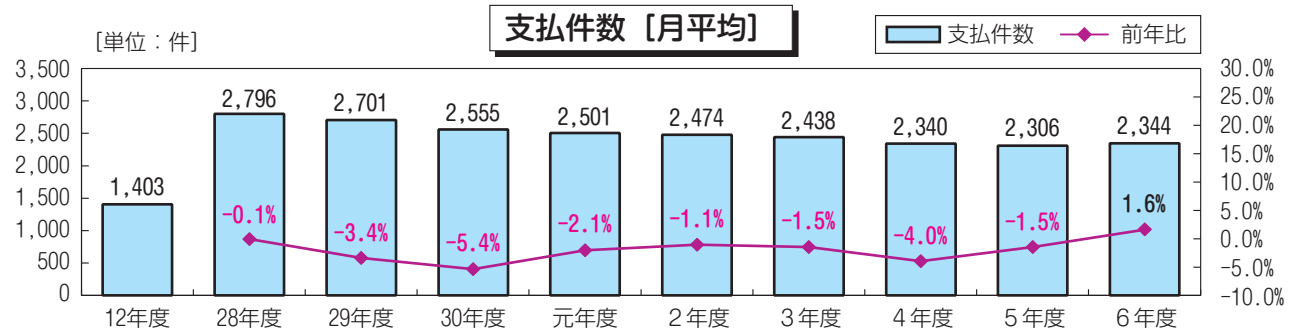
※総人口・65歳以上人口(各2月1日現在) = 12年度：高齢者人口等調(県高齢福祉保険課)、
28年度～：各市町村高齢者人口等に関する調査(国会)
※第1号被保険者数・認定者数・受給者数 = 介護保険事業状況報告〔各年度 = 3月分〕



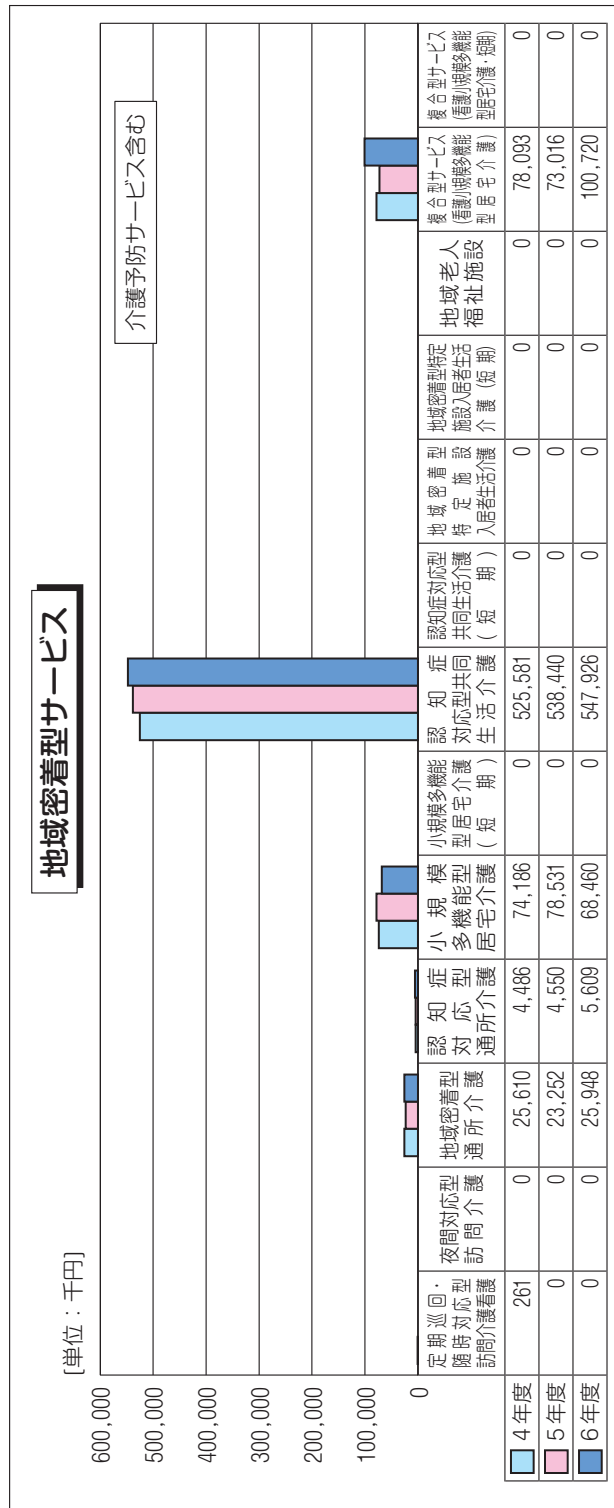
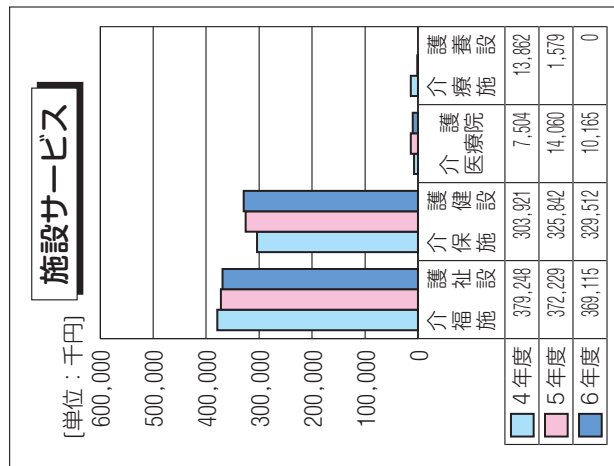
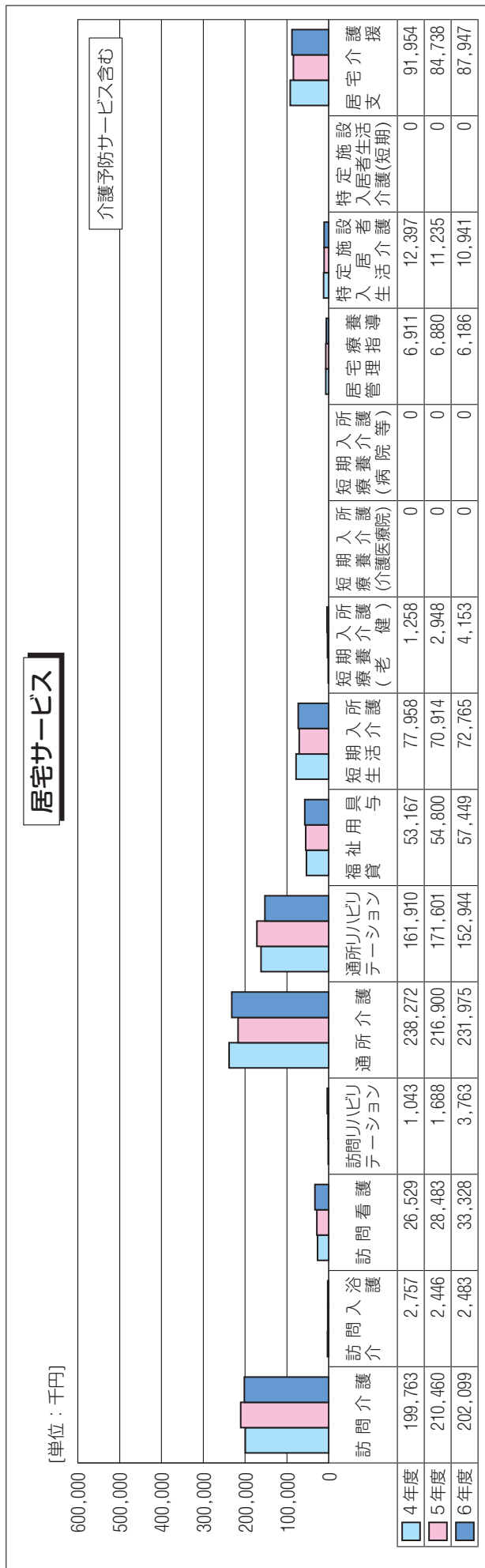
〔南 部 町〕

年 度	介護給付費〔年間分〕		総 人 口	65歳以上 人 口	第1号被 保険者数	認定者数	受給者数	サービス		
	支払件数	保 険 給 付 額						居宅サービス	地域密着型サービス	施設サービス
	件	円	人	人	人	人	人	人	人	人
12年度	15,429	1,177,965,203	23,443	5,524	5,596	759	677	444	-	233
28年度	33,556	2,438,634,080	18,918	6,722	6,717	1,257	1,298	815	236	247
29年度	32,417	2,424,616,282	18,559	6,764	6,753	1,225	1,237	789	254	194
30年度	30,660	2,338,934,580	18,232	6,784	6,749	1,196	1,175	743	263	169
元年度	30,008	2,368,466,605	17,850	6,833	6,793	1,208	1,189	748	230	211
2年度	29,684	2,415,957,700	17,543	6,832	6,787	1,215	1,169	717	232	220
3年度	29,255	2,410,226,819	17,263	6,794	6,746	1,167	1,158	699	250	209
4年度	28,078	2,286,672,385	16,920	6,704	6,656	1,150	1,060	620	237	203
5年度	27,668	2,294,590,509	16,518	6,642	6,604	1,149	1,115	671	241	203
6年度	28,125	2,323,488,016	16,143	6,598	6,567	1,138	1,122	666	257	199

※総人口・65歳以上人口(各2月1日現在) = 12年度：高齢者人口等調(県高齢福祉保険課)、
28年度～：各市町村高齢者人口等に関する調査(本会)
※第1号被保険者数・認定者数・受給者数 = 介護保険事業状況報告〔各年度 = 3月分〕



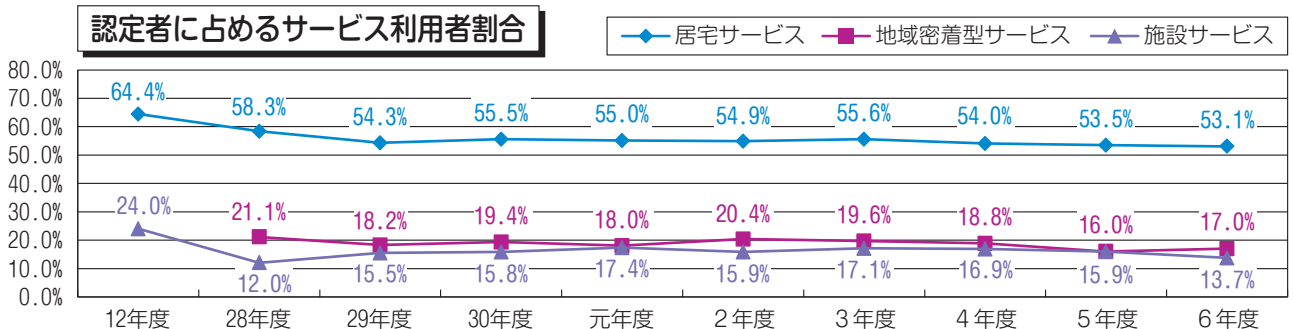
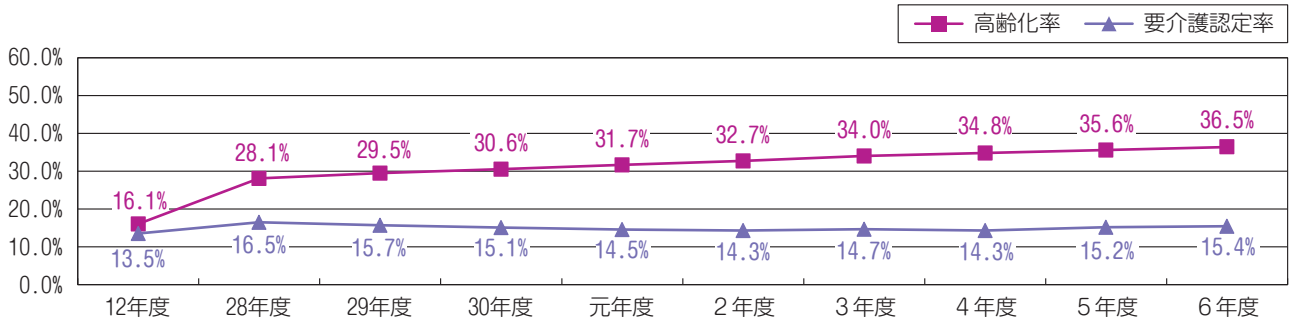
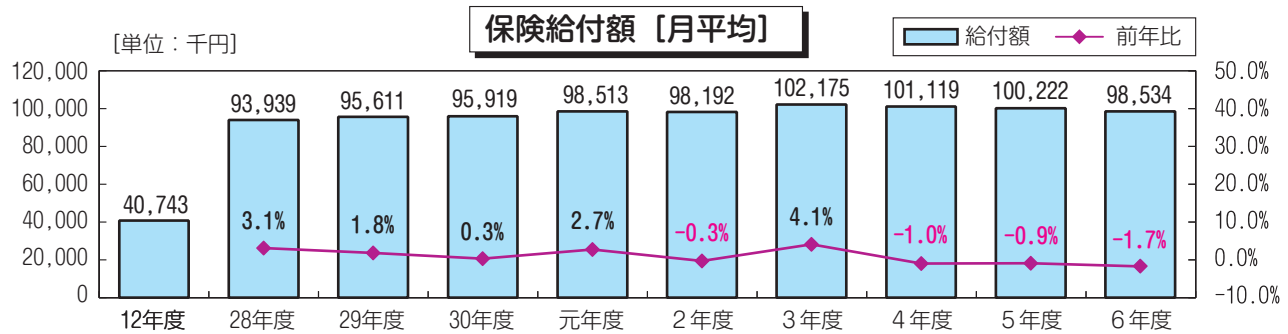
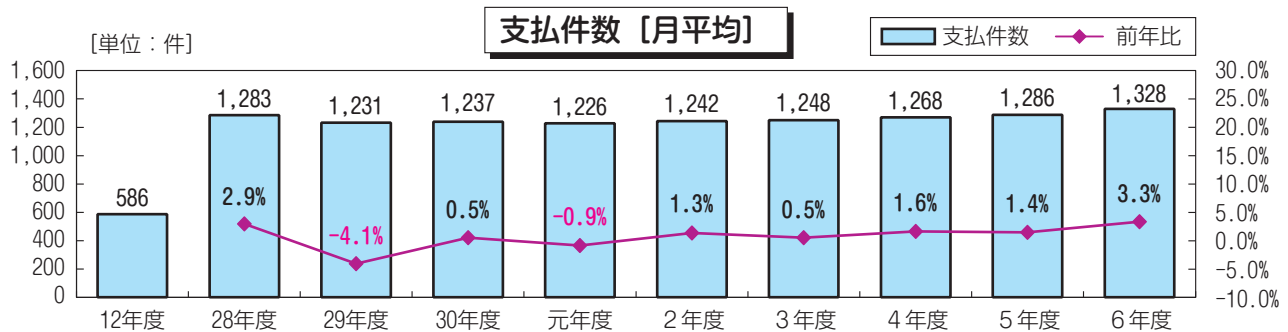
南部町 保険給付額 [総額]



〔階 上 町〕

年 度	介護給付費〔年間分〕		総 人 口	65歳以上 人 口	第1号被 保 険 者 数	認 定 者 数	受 給 者 数	サービス		
	支払件数	保 険 給 付 額						居宅サービス	地域密着型サービス	施設サービス
	件	円	人	人	人	人	人	人	人	人
12年度	6,443	448,176,694	15,183	2,438	2,432	329	291	212	-	79
28年度	15,398	1,127,269,649	13,905	3,904	3,927	648	593	378	137	78
29年度	14,769	1,147,333,938	13,720	4,041	4,038	632	556	343	115	98
30年度	14,838	1,151,023,463	13,575	4,150	4,146	625	567	347	121	99
元年度	14,714	1,182,154,966	13,392	4,246	4,244	616	557	339	111	107
2年度	14,902	1,178,305,261	13,218	4,320	4,332	618	563	339	126	98
3年度	14,970	1,226,104,173	13,068	4,444	4,423	648	598	360	127	111
4年度	15,217	1,213,429,773	12,883	4,480	4,468	639	573	345	120	108
5年度	15,434	1,202,659,835	12,718	4,528	4,519	686	586	367	110	109
6年度	15,938	1,182,407,160	12,534	4,570	4,549	701	587	372	119	96

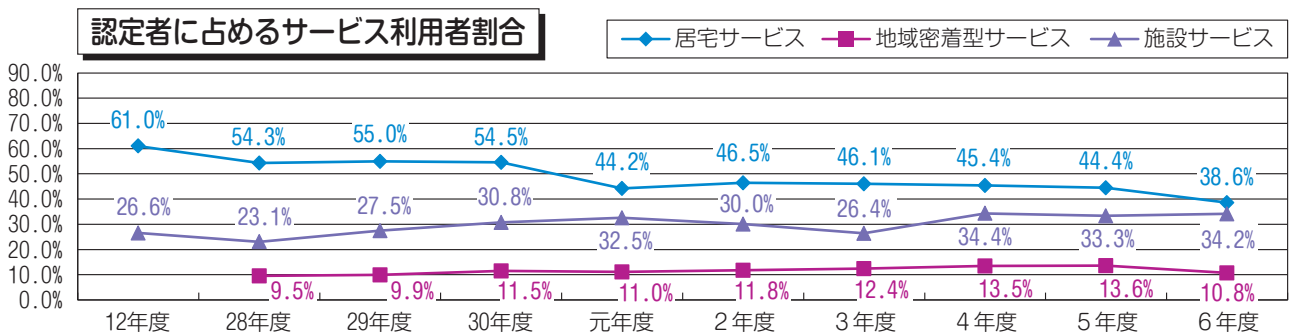
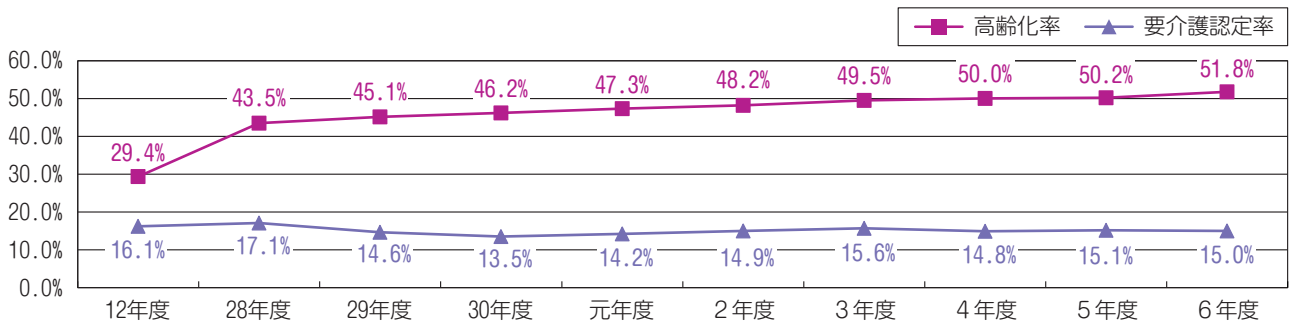
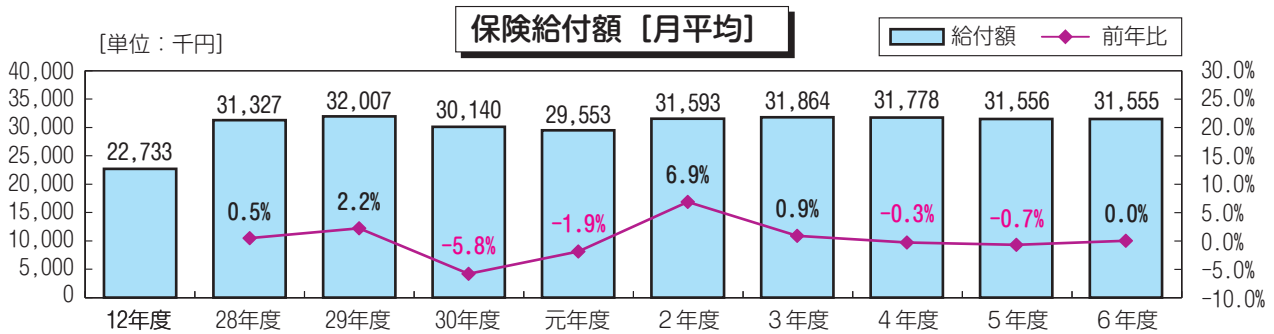
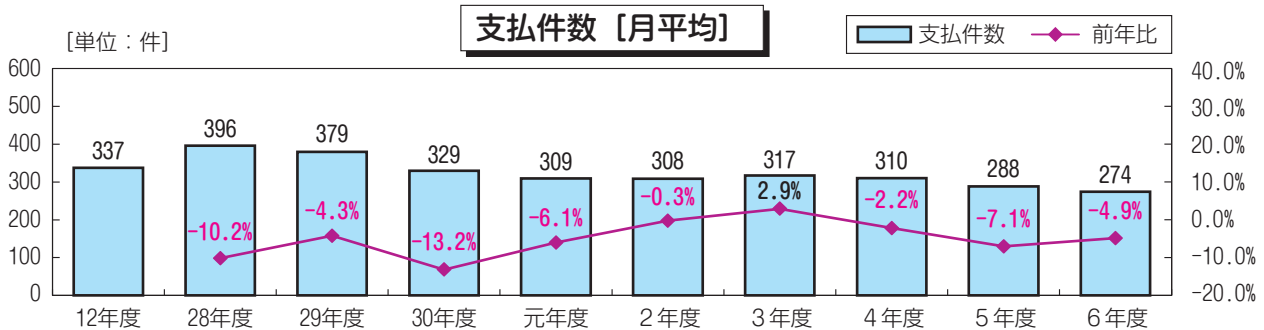
※総人口・65歳以上人口(各2月1日現在) = 12年度：高齢者人口等調(県高齢福祉保険課)、
28年度～：各市町村高齢者人口等に関する調査(本会)
※第1号被保険者数・認定者数・受給者数 = 介護保険事業状況報告〔各年度 = 3月分〕



〔新 郷 村〕

年 度	介護給付費〔年間分〕		総 人 口	65歳以上 人 口	第1号被 保険者数	認定者数	受給者数	サービス		
	支払件数	保 険 給 付 額						居宅サービス	地域密着型サービス	施設サービス
	件	円	人	人	人	人	人	人	人	人
12年度	3,707	250,067,764	3,633	1,068	1,096	177	155	108	-	47
28年度	4,754	375,926,280	2,646	1,150	1,165	199	173	108	19	46
29年度	4,544	384,079,861	2,579	1,164	1,169	171	158	94	17	47
30年度	3,952	361,678,779	2,482	1,147	1,155	156	151	85	18	48
元年度	3,710	354,640,871	2,418	1,144	1,146	163	143	72	18	53
2年度	3,690	379,111,787	2,350	1,132	1,138	170	150	79	20	51
3年度	3,803	382,369,207	2,297	1,137	1,138	178	151	82	22	47
4年度	3,716	381,331,055	2,205	1,103	1,098	163	152	74	22	56
5年度	3,452	378,677,656	2,120	1,065	1,071	162	148	72	22	54
6年度	3,292	378,663,213	2,047	1,060	1,053	158	132	61	17	54

※総人口・65歳以上人口(各2月1日現在) = 12年度：高齢者人口等調(県高齢福祉保険課)、
28年度～：各市町村高齢者人口等に関する調査(本会)
※第1号被保険者数・認定者数・受給者数 = 介護保険事業状況報告〔各年度 = 3月分〕



介護保険の実態

令和7年7月

発行者：青森県国民健康保険団体連合会

〒030-0801

青森県青森市新町二丁目4番1号

青森県共同ビル3階

電話：017-723-1336(代)

017-718-4976(直通)

※ 許可なく転載・複製を禁じます。