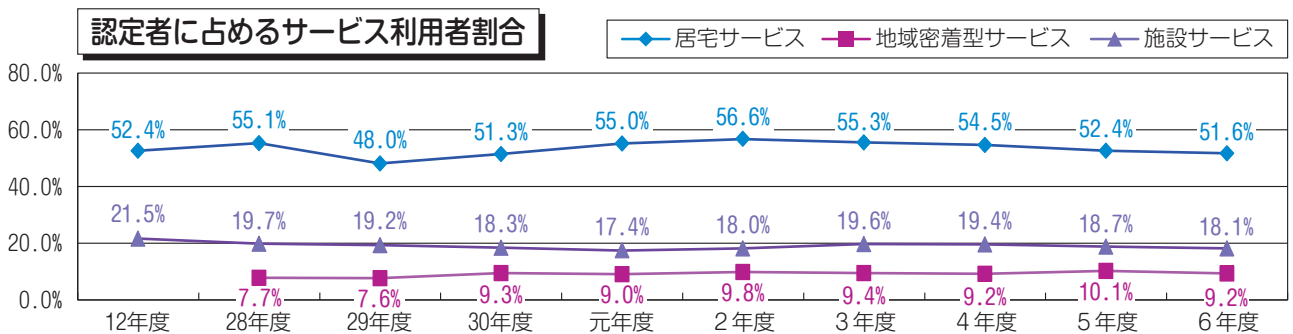
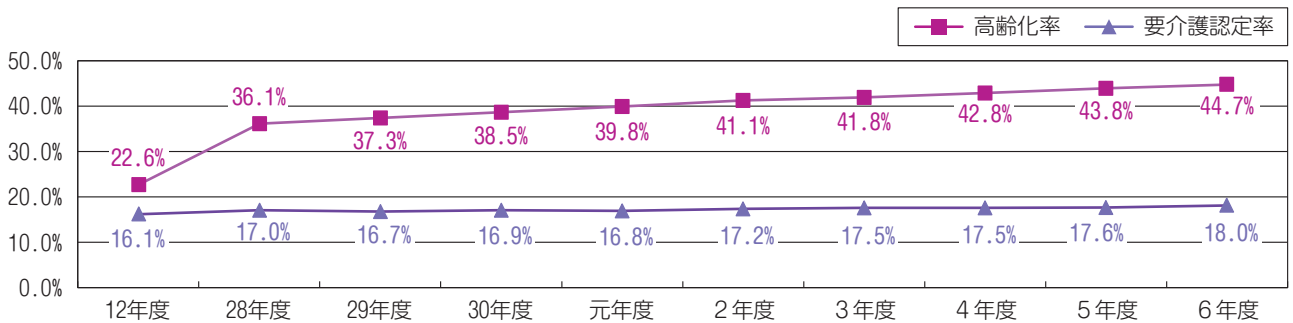
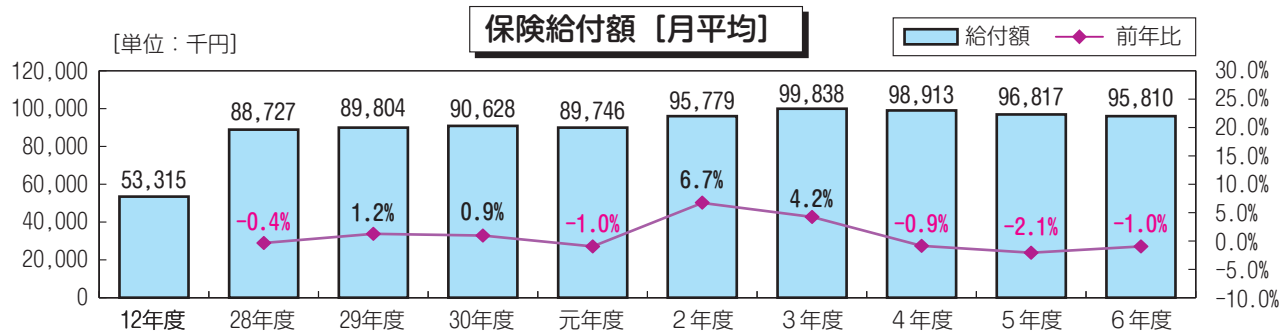
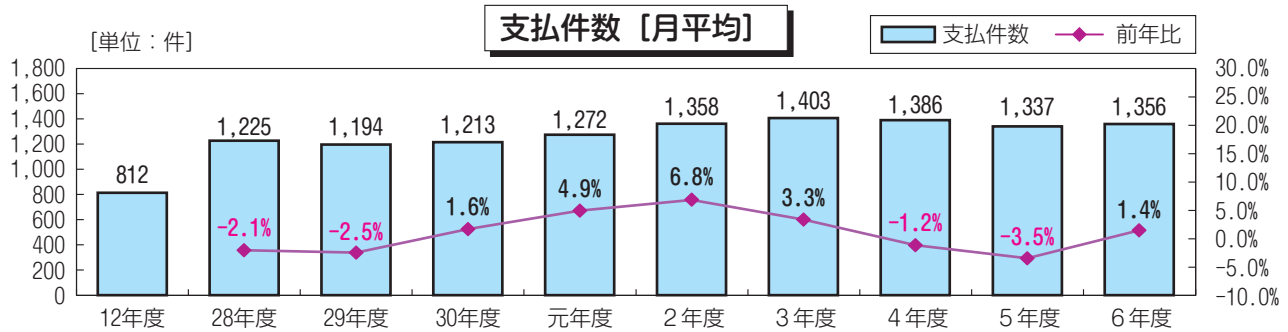


[平内町]

年 度	介護給付費〔年間分〕		総 人 口	65歳以上 人 口	第1号被 保 険 者 数	認 定 者 数	受 給 者 数	サービス		
	支払件数	保 険 給 付 額						居宅サービス	地域密着型サービス	施設サービス
	件	円	人	人	人	人	人	人	人	人
12年度	8,936	586,466,397	15,428	3,492	3,490	563	416	295	-	121
28年度	14,700	1,064,718,538	11,469	4,137	4,067	690	569	380	53	136
29年度	14,324	1,077,651,413	11,251	4,199	4,122	688	514	330	52	132
30年度	14,558	1,087,539,025	11,085	4,272	4,190	710	560	364	66	130
元年度	15,267	1,076,957,424	10,857	4,325	4,247	713	580	392	64	124
2年度	16,301	1,149,348,929	10,587	4,356	4,273	737	622	417	72	133
3年度	16,833	1,198,052,785	10,397	4,351	4,261	745	628	412	70	146
4年度	16,626	1,186,955,345	10,166	4,350	4,253	743	617	405	68	144
5年度	16,044	1,161,801,854	9,927	4,352	4,270	750	609	393	76	140
6年度	16,271	1,149,716,469	9,707	4,341	4,237	764	602	394	70	138

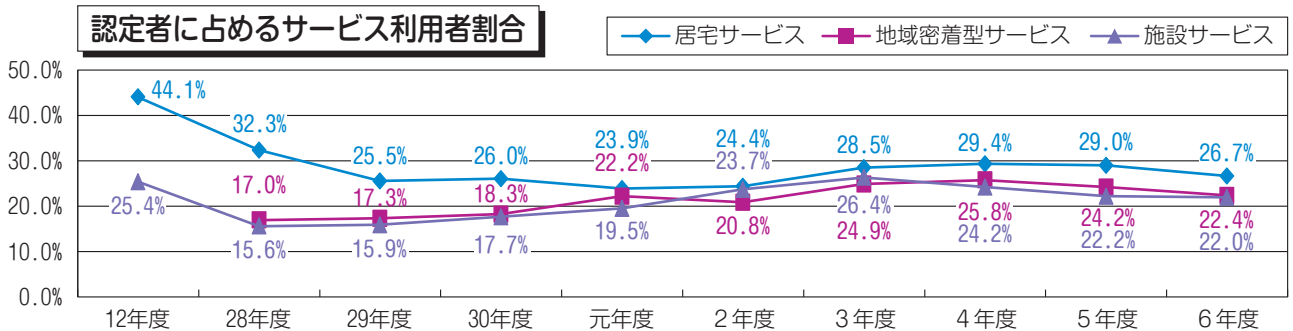
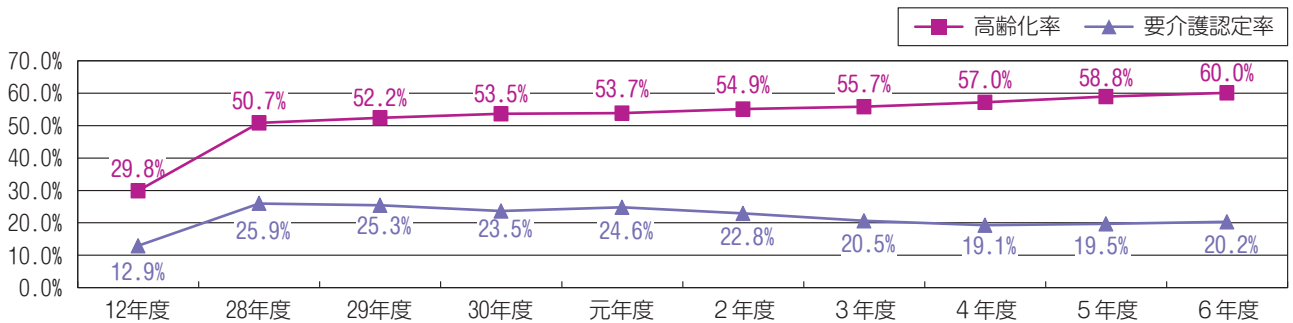
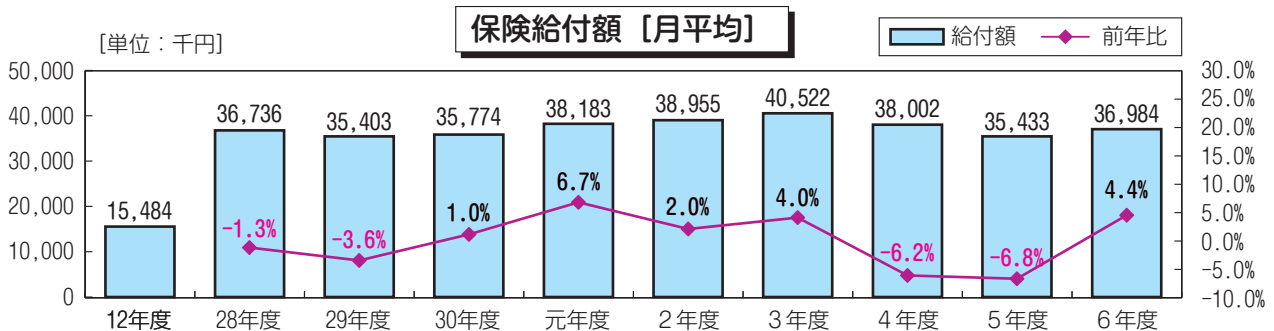
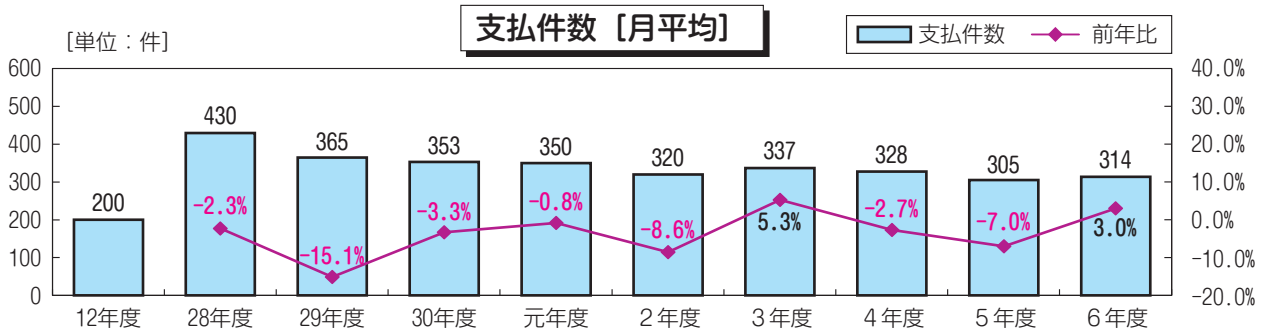
※総人口・65歳以上人口(各2月1日現在) = 12年度：高齢者人口等調(県高齢福祉保険課)、
28年度～：各市町村高齢者人口等に関する調査(本会)
※第1号被保険者数・認定者数・受給者数 = 介護保険事業状況報告〔各年度 = 3月分〕



〔今 別 町〕

年 度	介護給付費〔年間分〕		総 人 口	65歳以上 人 口	第1号被 保険者数	認定者数	受給者数	サービス		
	支払件数	保 険 給 付 額						居宅サービス	地域密着型サービス	施設サービス
	件	円	人	人	人	人	人	人	人	人
12年度	2,197	170,326,371	4,610	1,373	1,377	177	123	78	-	45
28年度	5,165	440,826,387	2,832	1,435	1,434	371	241	120	63	58
29年度	4,377	424,838,791	2,750	1,436	1,437	364	214	93	63	58
30年度	4,236	429,293,116	2,651	1,417	1,421	334	207	87	61	59
元年度	4,195	458,190,347	2,571	1,381	1,393	343	225	82	76	67
2年度	3,842	467,464,757	2,481	1,363	1,369	312	215	76	65	74
3年度	4,046	486,261,707	2,416	1,345	1,350	277	221	79	69	73
4年度	3,937	456,026,849	2,294	1,308	1,319	252	200	74	65	61
5年度	3,664	425,194,084	2,181	1,282	1,290	252	190	73	61	56
6年度	3,769	443,808,726	2,088	1,252	1,265	255	181	68	57	56

※総人口・65歳以上人口(各2月1日現在) = 12年度：高齢者人口等調(県高齢福祉保険課)、
28年度～：各市町村高齢者人口等に関する調査(本会)
※第1号被保険者数・認定者数・受給者数 = 介護保険事業状況報告〔各年度 = 3月分〕



今別町 保険給付額 [総額]

居宅サービス

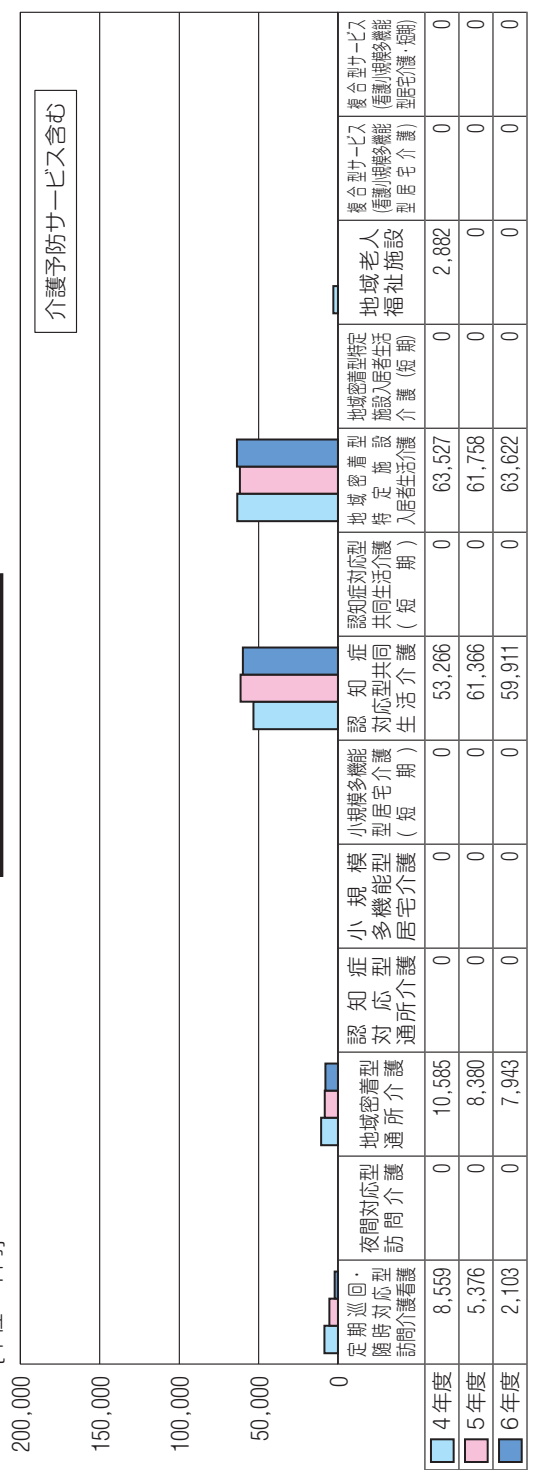
[単位：千円]



介護予防サービス含む

地域密着型サービス

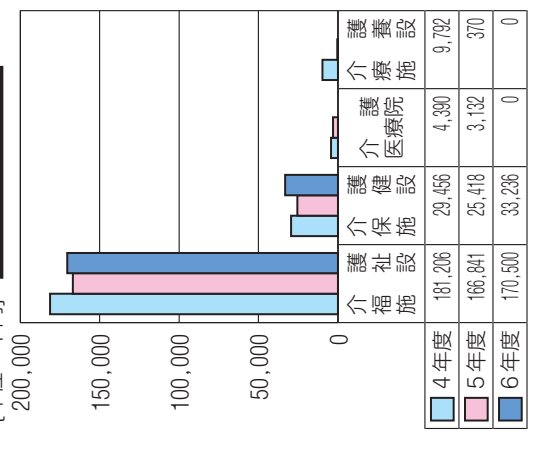
[単位：千円]



介護予防サービス含む

施設サービス

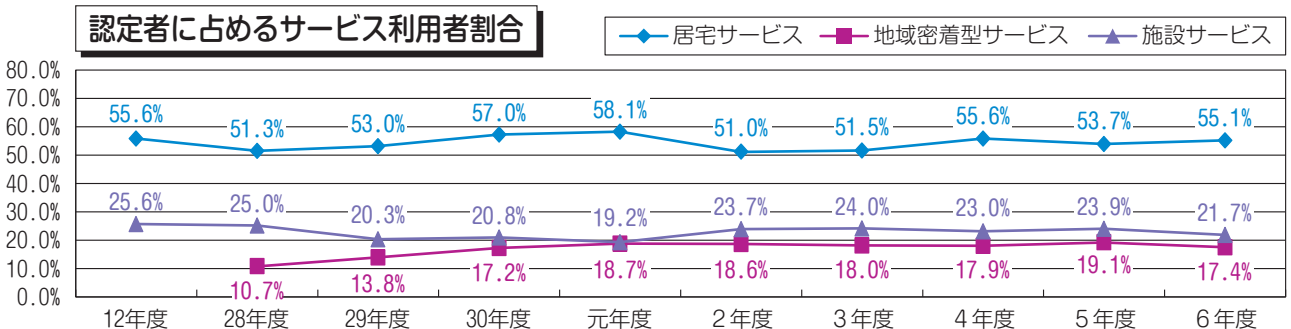
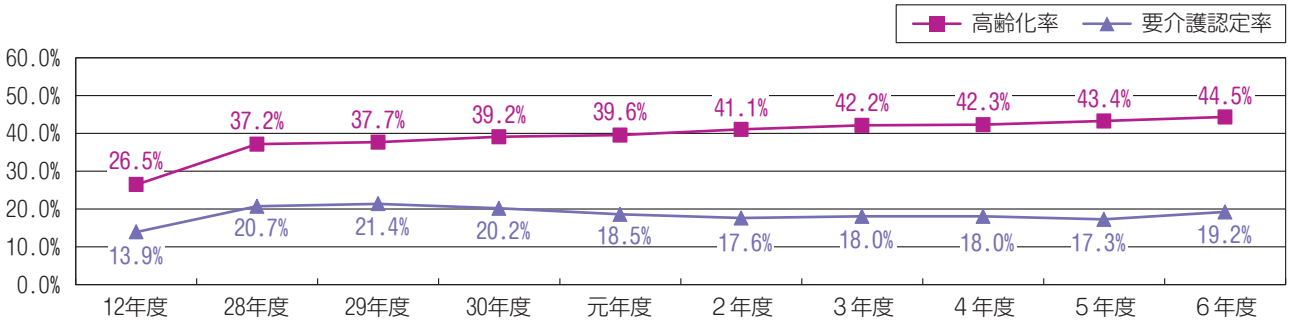
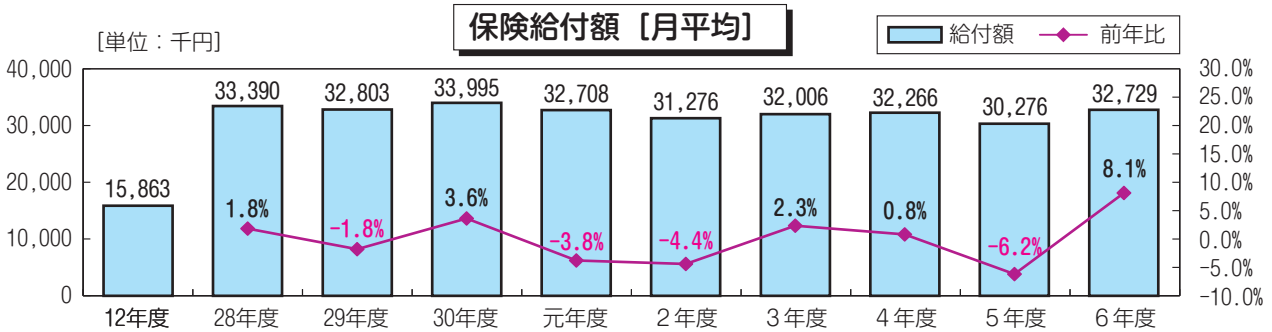
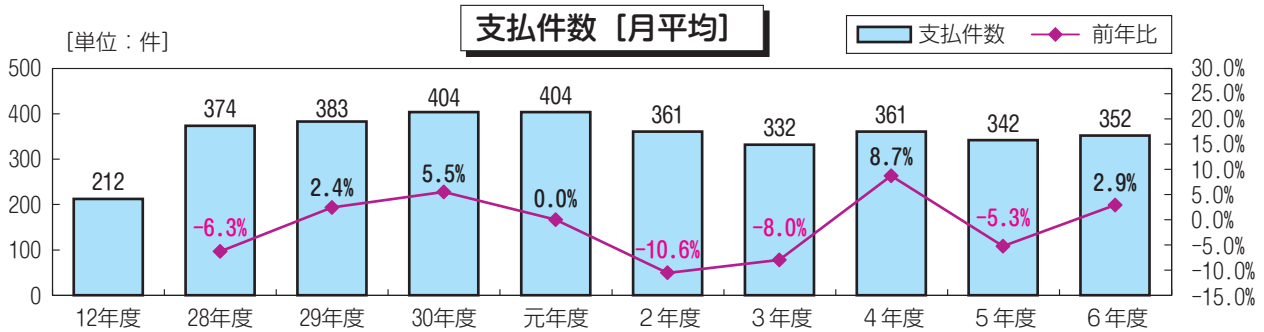
[単位：千円]



〔蓬田村〕

年 度	介護給付費〔年間分〕		総 人 口	65歳以上 人 口	第1号被 保険者数	認定者数	受給者数	サービス		
	支払件数	保 険 給 付 額						居宅サービス	地域密着型サービス	施設サービス
	件	円	人	人	人	人	人	人	人	人
12年度	2,337	174,497,028	3,688	977	957	133	108	74	-	34
28年度	4,487	400,675,539	2,918	1,086	1,083	224	195	115	24	56
29年度	4,594	393,630,152	2,864	1,080	1,084	232	202	123	32	47
30年度	4,852	407,935,339	2,803	1,098	1,096	221	210	126	38	46
元年度	4,846	392,496,396	2,753	1,090	1,096	203	195	118	38	39
2年度	4,335	375,315,599	2,685	1,103	1,103	194	181	99	36	46
3年度	3,983	384,077,568	2,637	1,112	1,112	200	187	103	36	48
4年度	4,331	387,188,058	2,568	1,087	1,087	196	189	109	35	45
5年度	4,104	363,312,738	2,492	1,081	1,089	188	182	101	36	45
6年度	4,221	392,747,625	2,427	1,079	1,079	207	195	114	36	45

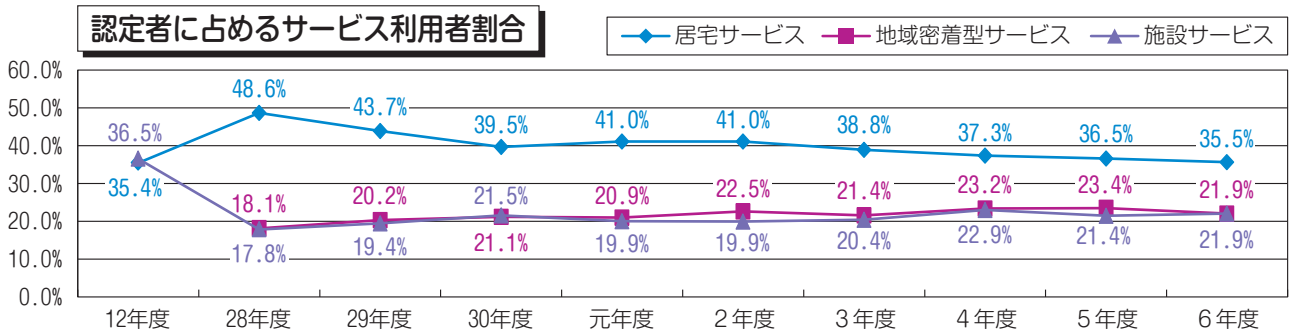
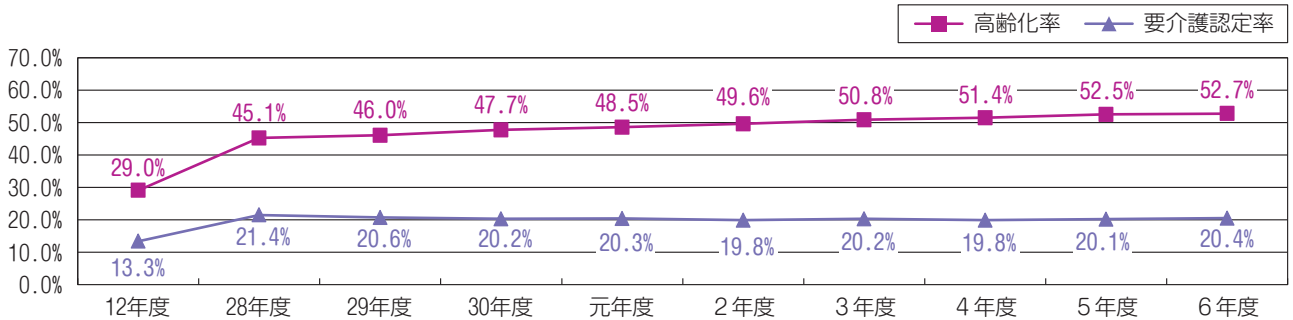
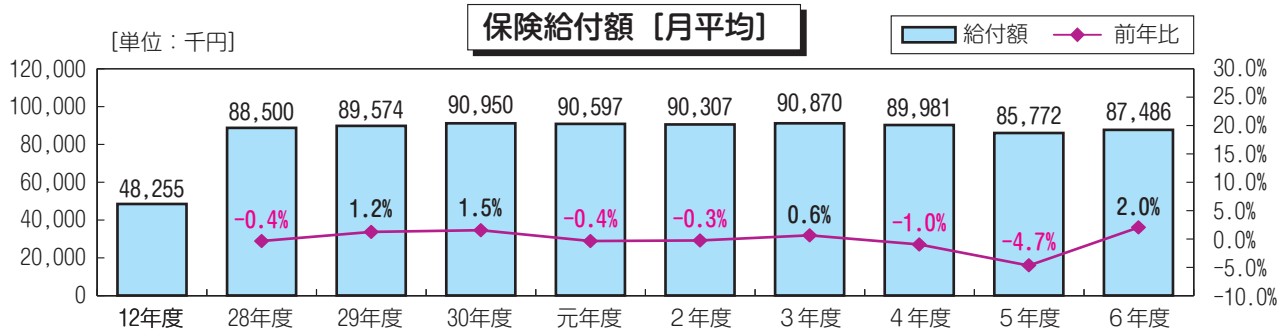
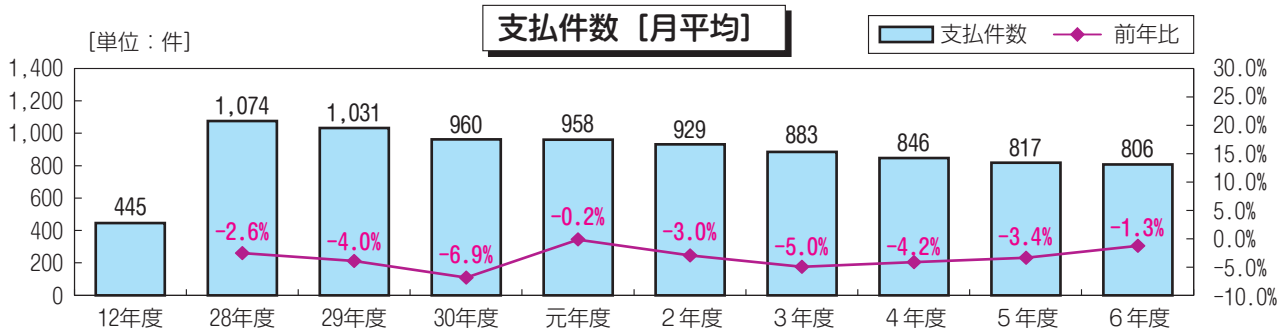
※総人口・65歳以上人口(各2月1日現在)＝12年度：高齢者人口等調(県高齢福祉保険課)、
28年度～：各市町村高齢者人口等に関する調査(国会)
※第1号被保険者数・認定者数・受給者数＝介護保険事業状況報告〔各年度＝3月分〕



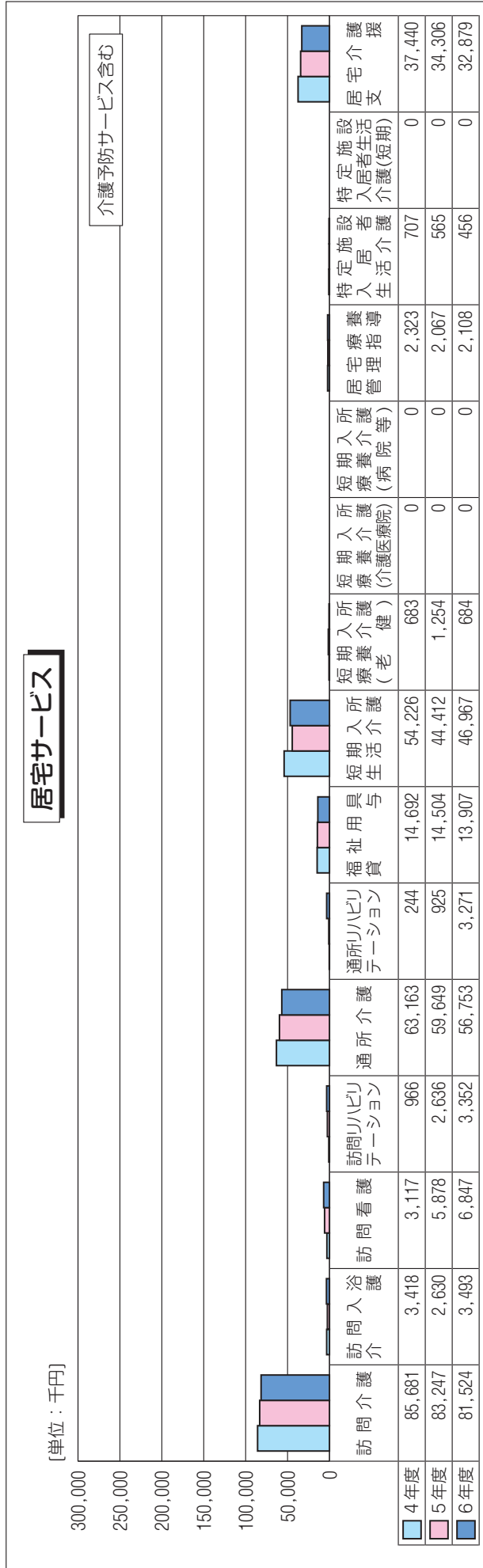
〔外ヶ浜町〕

年 度	介護給付費〔年間分〕		総 人 口	65歳以上 人 口	第1号被 保険者数	認定者数	受給者数	サービス		
	支払件数	保 険 給 付 額						居宅サービス	地域密着型サービス	施設サービス
	件	円	人	人	人	人	人	人	人	人
12年度	4,897	530,801,797	9,591	2,783	2,807	373	268	132	-	136
28年度	12,889	1,062,001,658	6,445	2,908	2,915	624	527	303	113	111
29年度	12,366	1,074,889,949	6,284	2,892	2,906	599	499	262	121	116
30年度	11,514	1,091,400,866	6,049	2,884	2,907	587	482	232	124	126
元年度	11,493	1,087,169,794	5,889	2,858	2,869	583	477	239	122	116
2年度	11,143	1,083,683,204	5,721	2,835	2,851	564	470	231	127	112
3年度	10,597	1,090,437,121	5,504	2,795	2,794	565	455	219	121	115
4年度	10,146	1,079,767,988	5,329	2,740	2,736	542	452	202	126	124
5年度	9,803	1,029,261,701	5,139	2,696	2,700	542	441	198	127	116
6年度	9,670	1,049,837,600	4,978	2,624	2,634	538	427	191	118	118

※総人口・65歳以上人口(各2月1日現在) = 12年度：高齢者人口等調(県高齢福祉保険課)、
28年度～：各市町村高齢者人口等に関する調査(本会)
※第1号被保険者数・認定者数・受給者数 = 介護保険事業状況報告〔各年度 = 3月分〕



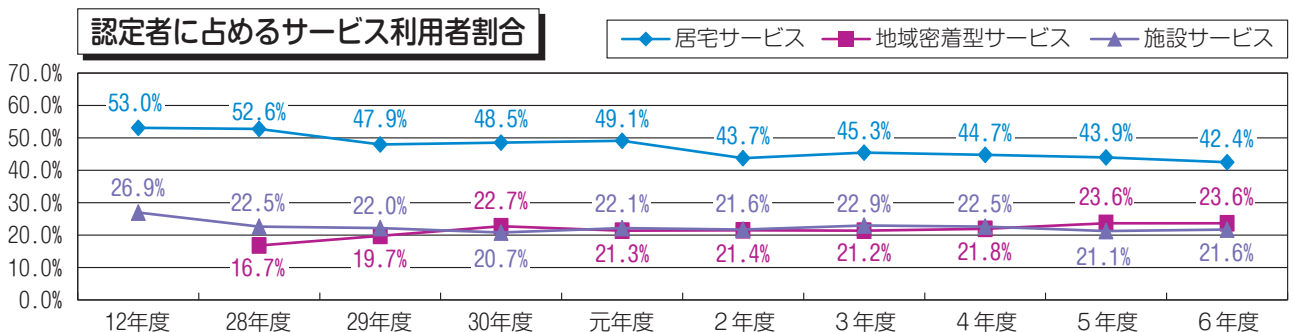
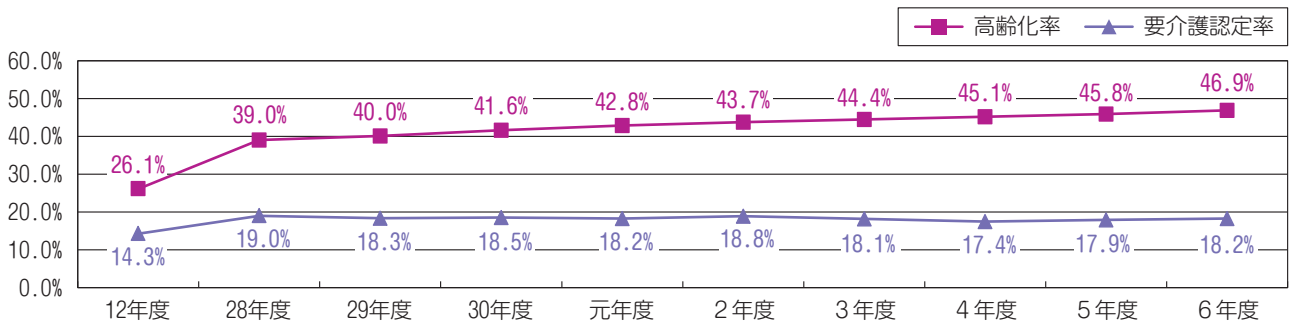
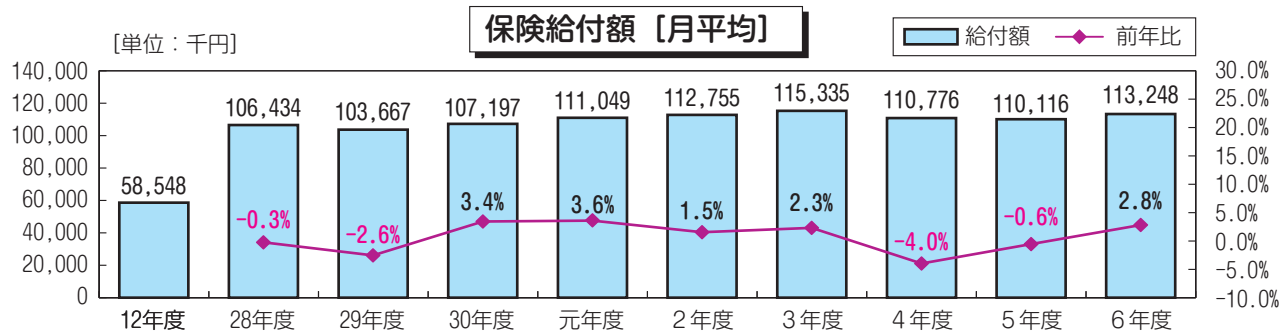
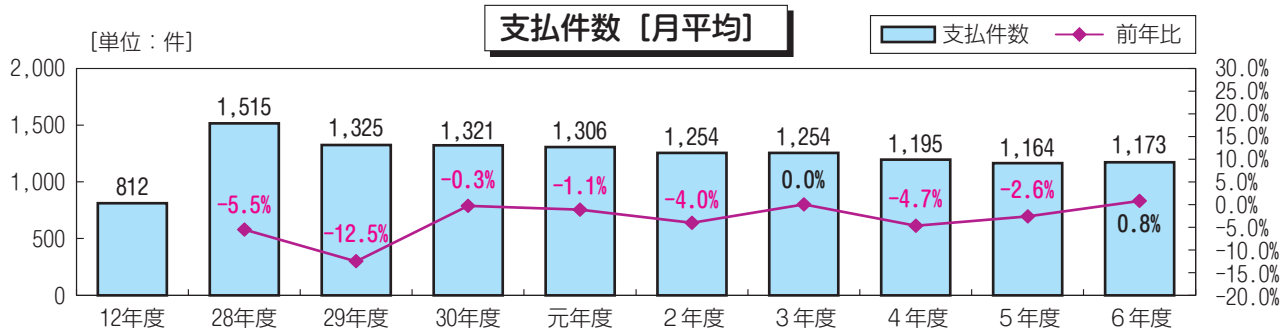
外ヶ浜町 保険給付額 [総額]



〔鯉ヶ沢町〕

年 度	介護給付費〔年間分〕		総 人 口	65歳以上 人 口	第1号被 保険者数	認定者数	受給者数	サービス		
	支払件数	保 険 給 付 額						居宅サービス	地域密着型サービス	施設サービス
	件	円	人	人	人	人	人	人	人	人
12年度	8,935	644,033,300	14,479	3,784	3,809	543	434	288	-	146
28年度	18,181	1,277,211,800	10,499	4,091	4,092	777	714	409	130	175
29年度	15,901	1,244,003,194	10,296	4,122	4,114	753	675	361	148	166
30年度	15,854	1,286,365,080	10,029	4,171	4,155	767	705	372	174	159
元年度	15,671	1,332,590,855	9,700	4,154	4,141	752	695	369	160	166
2年度	15,053	1,353,065,022	9,449	4,131	4,131	776	673	339	166	168
3年度	15,045	1,384,020,109	9,216	4,095	4,074	739	661	335	157	169
4年度	14,345	1,329,317,052	8,951	4,038	4,033	701	624	313	153	158
5年度	13,972	1,321,395,868	8,739	4,003	3,997	715	634	314	169	151
6年度	14,079	1,358,970,643	8,482	3,975	3,961	721	632	306	170	156

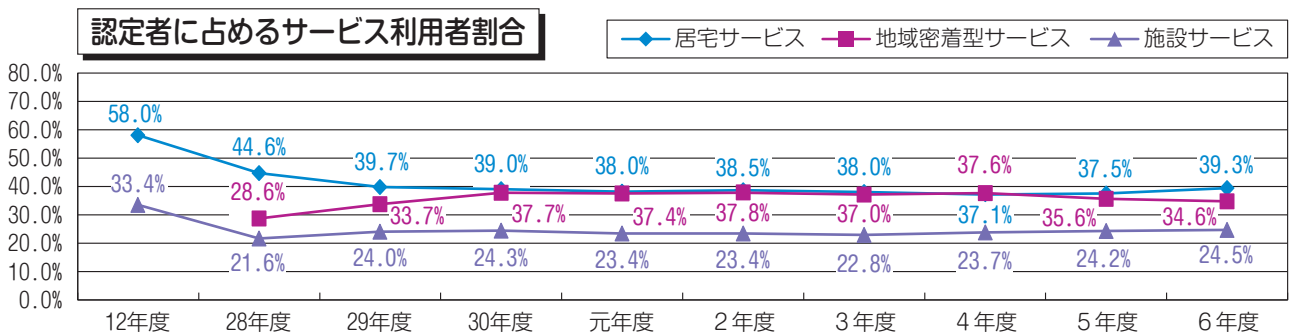
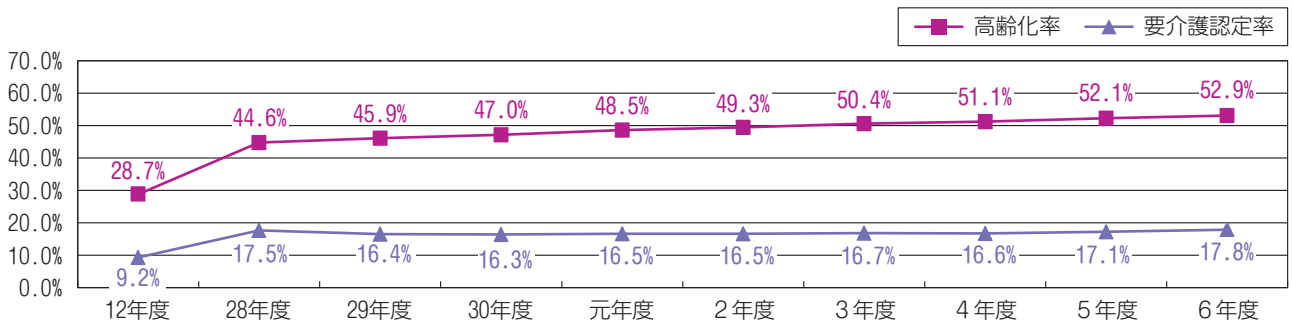
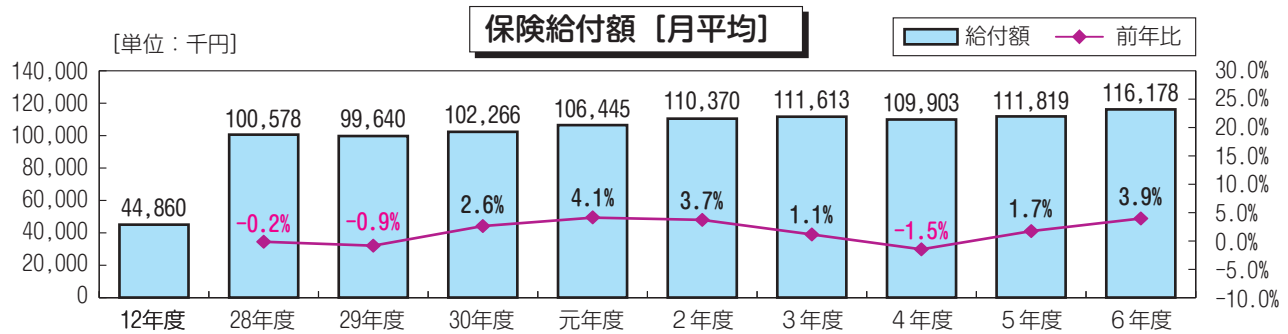
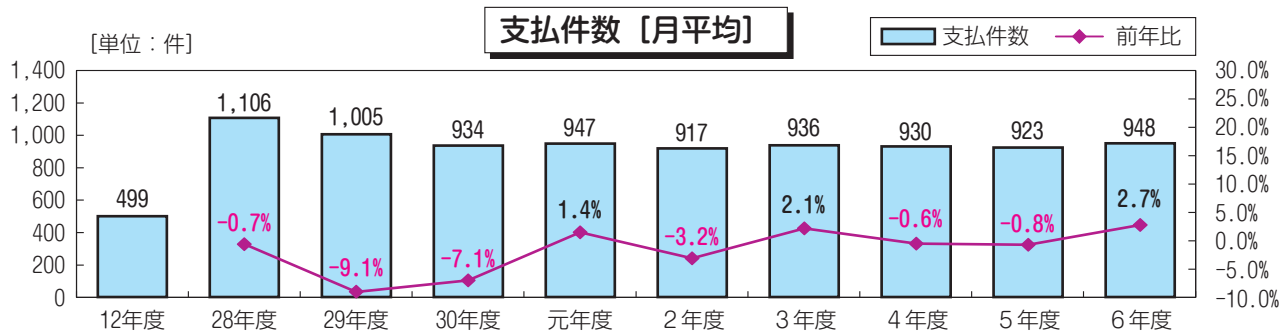
※総人口・65歳以上人口(各2月1日現在) = 12年度：高齢者人口等調(県高齢福祉保険課)、
28年度～：各市町村高齢者人口等に関する調査(本会)
※第1号被保険者数・認定者数・受給者数 = 介護保険事業状況報告〔各年度 = 3月分〕



〔深 浦 町〕

年 度	介護給付費〔年間分〕		総 人 口	65歳以上 人 口	第1号被 保険者数	認定者数	受給者数	サービス		
	支払件数	保 険 給 付 額						居宅サービス	地域密着型サービス	施設サービス
	件	円	人	人	人	人	人	人	人	人
12年度	5,485	493,457,364	12,206	3,509	3,537	326	298	189	-	109
28年度	13,276	1,206,940,775	8,697	3,881	3,896	681	646	304	195	147
29年度	12,054	1,195,676,316	8,448	3,880	3,895	638	621	253	215	153
30年度	11,205	1,227,196,384	8,209	3,857	3,888	634	640	247	239	154
元年度	11,366	1,277,337,212	8,005	3,880	3,883	642	634	244	240	150
2年度	11,007	1,324,440,305	7,771	3,829	3,838	633	631	244	239	148
3年度	11,236	1,339,354,699	7,521	3,789	3,791	632	618	240	234	144
4年度	11,160	1,318,832,689	7,268	3,712	3,728	617	607	229	232	146
5年度	11,070	1,341,830,013	7,020	3,660	3,664	627	610	235	223	152
6年度	11,380	1,394,130,380	6,798	3,598	3,615	644	634	253	223	158

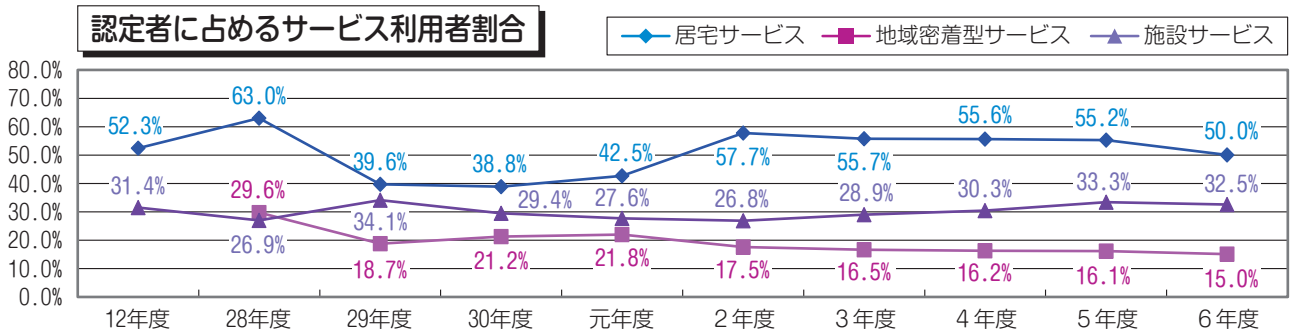
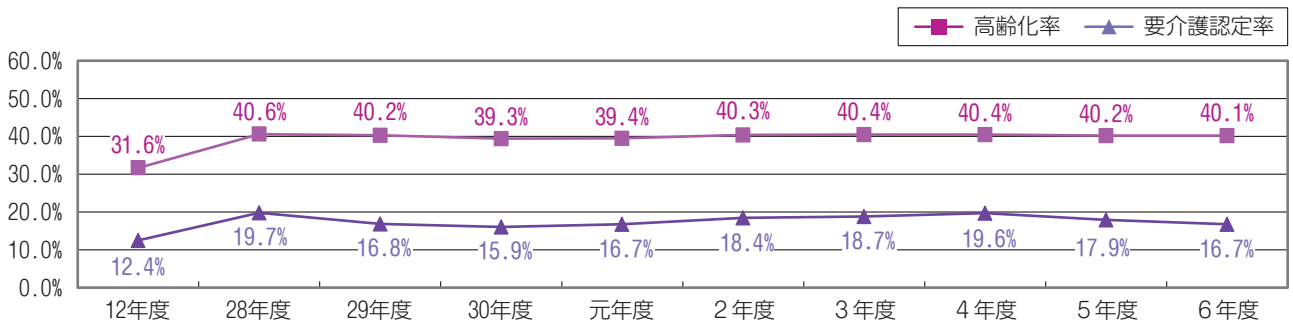
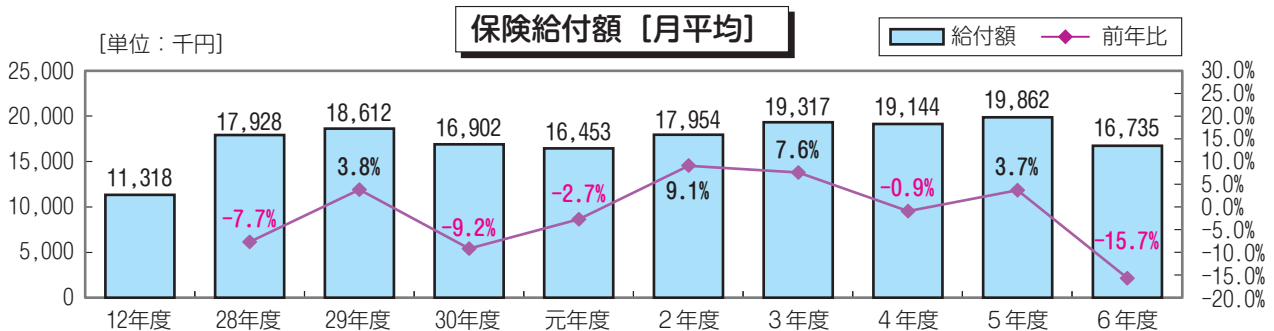
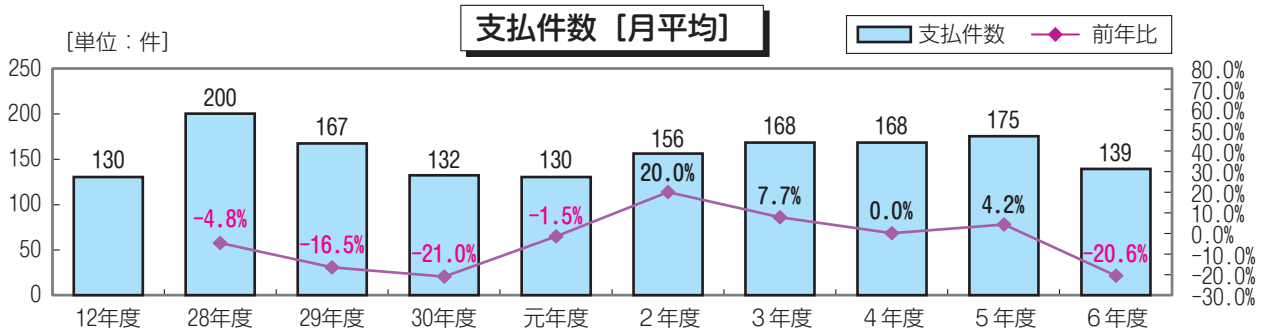
※総人口・65歳以上人口(各2月1日現在)＝12年度：高齢者人口等調(県高齢福祉保険課)、
28年度～：各市町村高齢者人口等に関する調査(国会)
※第1号被保険者数・認定者数・受給者数＝介護保険事業状況報告〔各年度＝3月分〕



〔西目屋村〕

年 度	介護給付費〔年間分〕		総 人 口	65歳以上 人 口	第1号被 保 険 者 数	認 定 者 数	受 給 者 数	居宅サービス	地域密着型サービス	施設サービス
	支払件数	保 険 給 付 額								
12年度	1,428	124,500,042	2,222	703	691	86	72	45	-	27
28年度	2,398	215,130,028	1,373	557	547	108	129	68	32	29
29年度	2,001	223,345,017	1,353	544	541	91	84	36	17	31
30年度	1,578	202,824,917	1,371	539	533	85	76	33	18	25
元年度	1,554	197,430,774	1,357	535	521	87	80	37	19	24
2年度	1,869	215,448,092	1,326	534	528	97	99	56	17	26
3年度	2,011	231,808,187	1,297	524	518	97	98	54	16	28
4年度	2,019	229,730,227	1,266	512	504	99	101	55	16	30
5年度	2,094	238,343,009	1,242	499	487	87	91	48	14	29
6年度	1,673	200,814,603	1,206	484	480	80	78	40	12	26

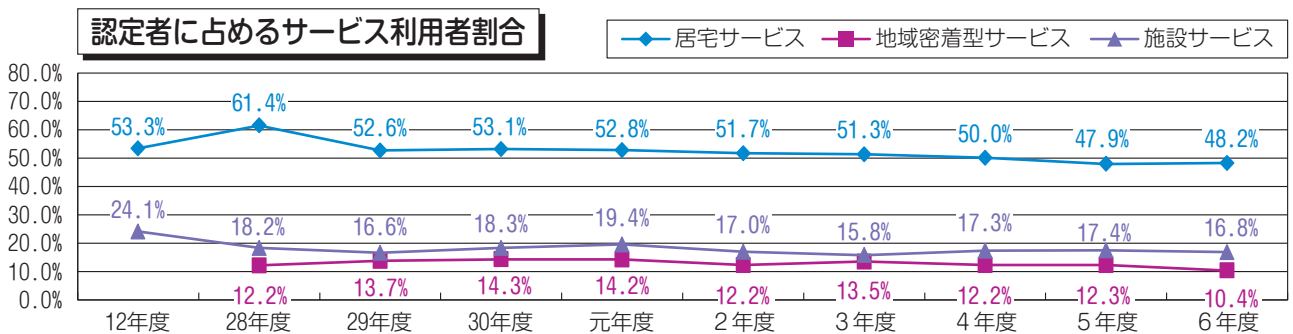
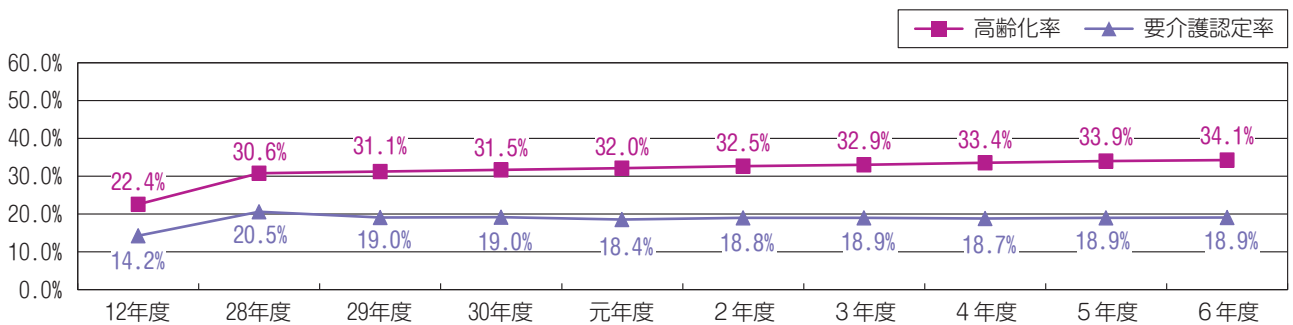
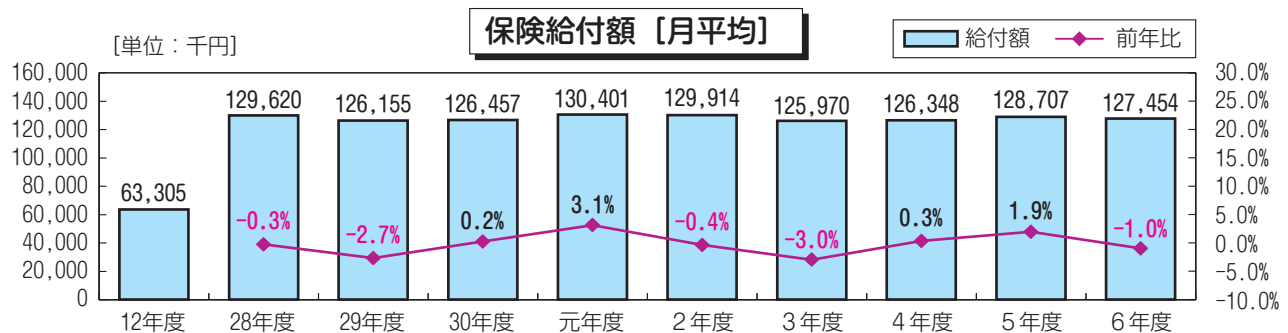
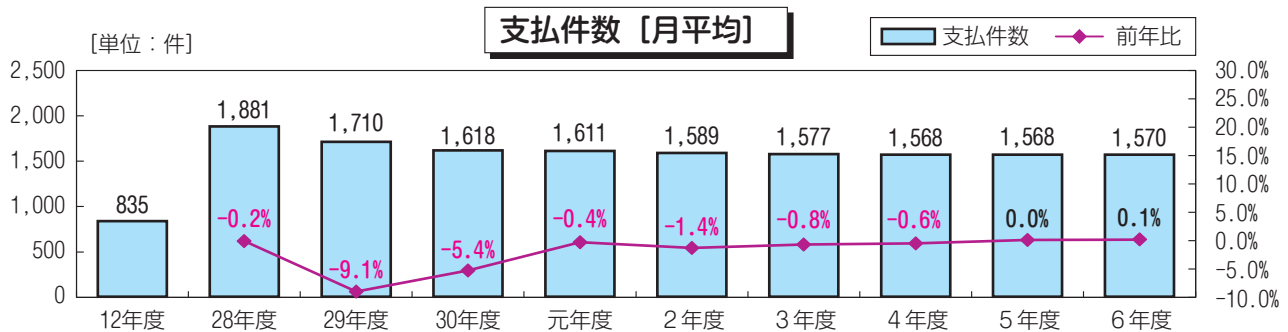
※総人口・65歳以上人口(各2月1日現在) = 12年度：高齢者人口等調(県高齢福祉保険課)、
28年度～：各市町村高齢者人口等に関する調査(国会)
※第1号被保険者数・認定者数・受給者数 = 介護保険事業状況報告〔各年度 = 3月分〕



〔藤 崎 町〕

年 度	介護給付費〔年間分〕		総 人 口	65歳以上 人 口	第1号被 保険者数	認定者数	受給者数	サービス		
	支払件数	保 険 給 付 額						居宅サービス	地域密着型サービス	施設サービス
	件	円	人	人	人	人	人	人	人	人
12年度	9,188	696,357,410	17,042	3,824	3,841	544	421	290	-	131
28年度	22,575	1,555,436,411	15,282	4,676	4,656	954	876	586	116	174
29年度	20,523	1,513,863,101	15,184	4,718	4,704	892	739	469	122	148
30年度	19,410	1,517,482,262	15,152	4,777	4,774	908	778	482	130	166
元年度	19,332	1,564,815,205	14,963	4,784	4,797	885	765	467	126	172
2年度	19,064	1,558,970,177	14,799	4,814	4,824	908	734	469	111	154
3年度	18,926	1,511,643,482	14,690	4,832	4,843	913	735	468	123	144
4年度	18,821	1,516,181,165	14,558	4,861	4,861	910	723	455	111	157
5年度	18,820	1,544,481,260	14,404	4,876	4,879	920	714	441	113	160
6年度	18,838	1,529,444,786	14,287	4,879	4,890	926	698	446	96	156

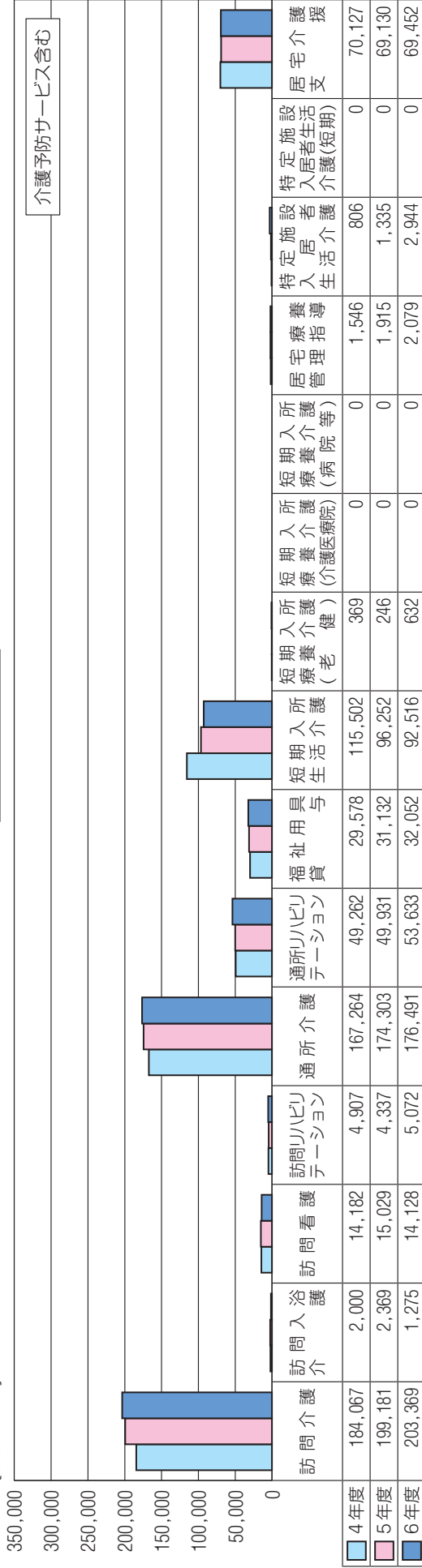
※総人口・65歳以上人口(各2月1日現在) = 12年度：高齢者人口等調(県高齢福祉保険課)、
28年度～：各市町村高齢者人口等に関する調査(本会)
※第1号被保険者数・認定者数・受給者数 = 介護保険事業状況報告〔各年度 = 3月分〕



藤崎町 保険給付額 [総額]

居宅サービス

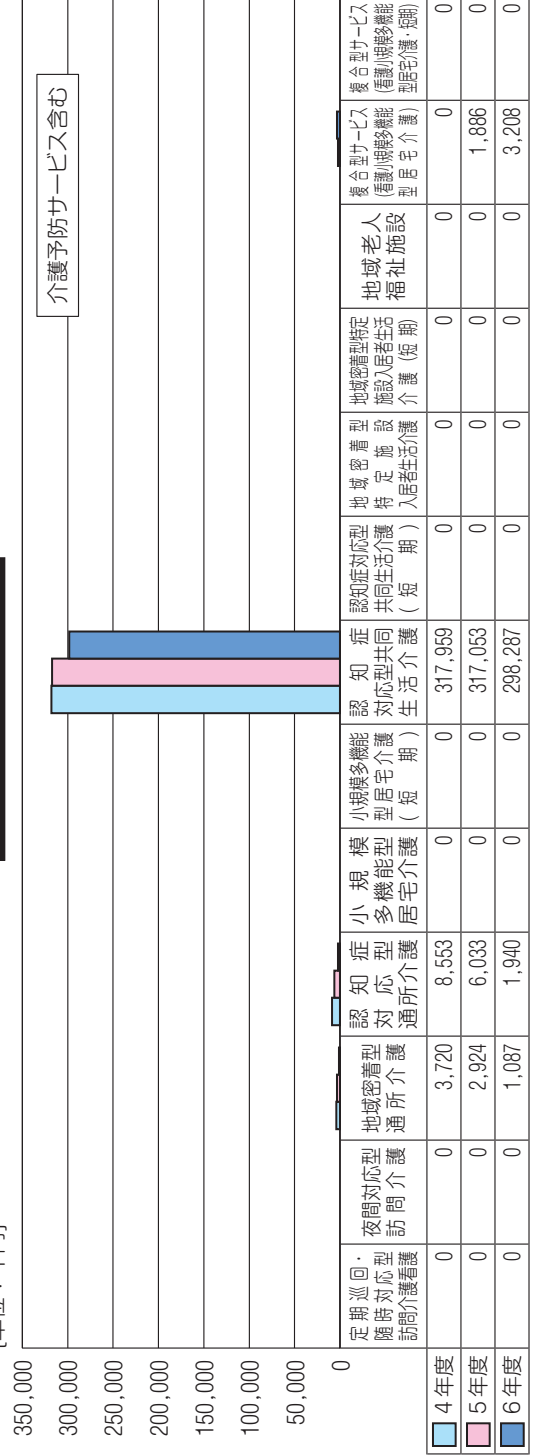
[単位：千円]



介護予防サービス含む

地域密着型サービス

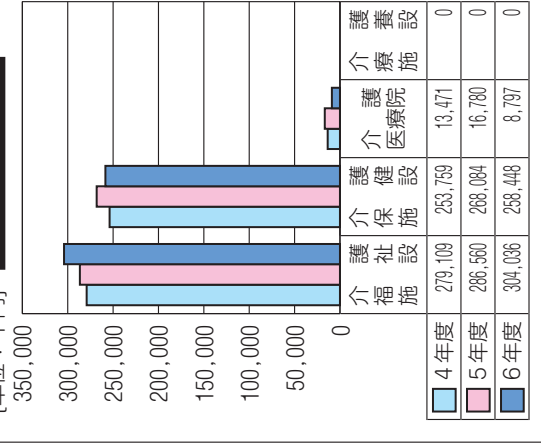
[単位：千円]



介護予防サービス含む

施設サービス

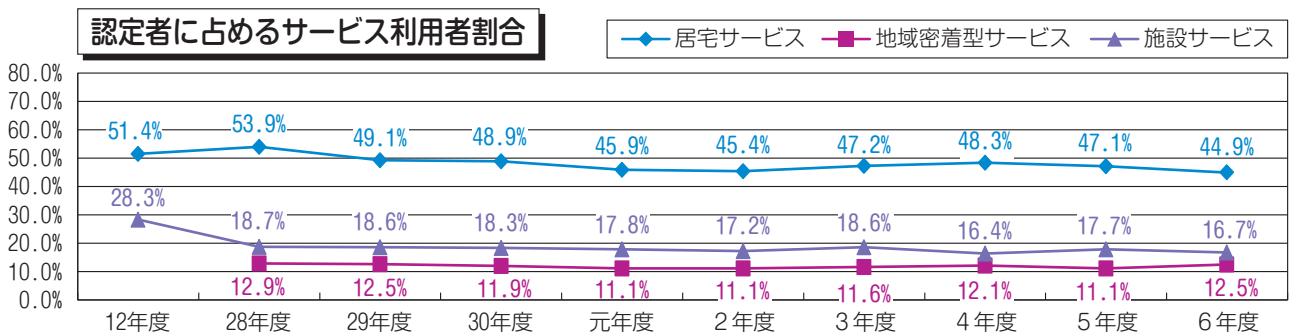
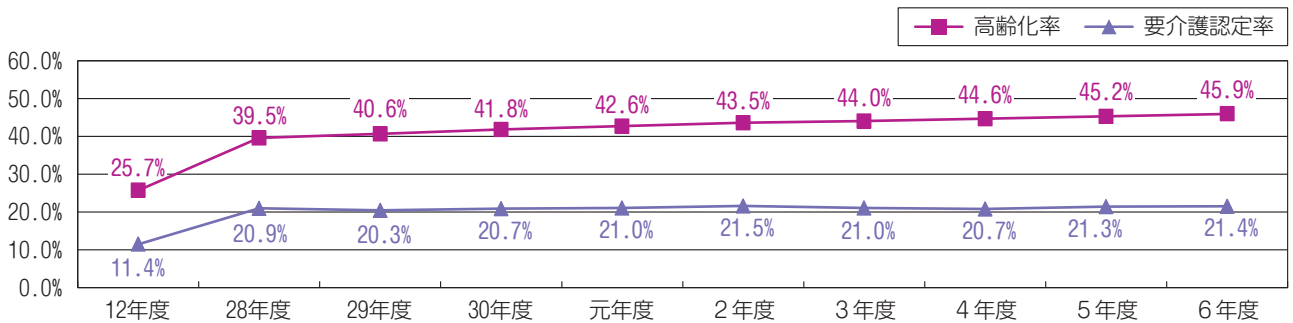
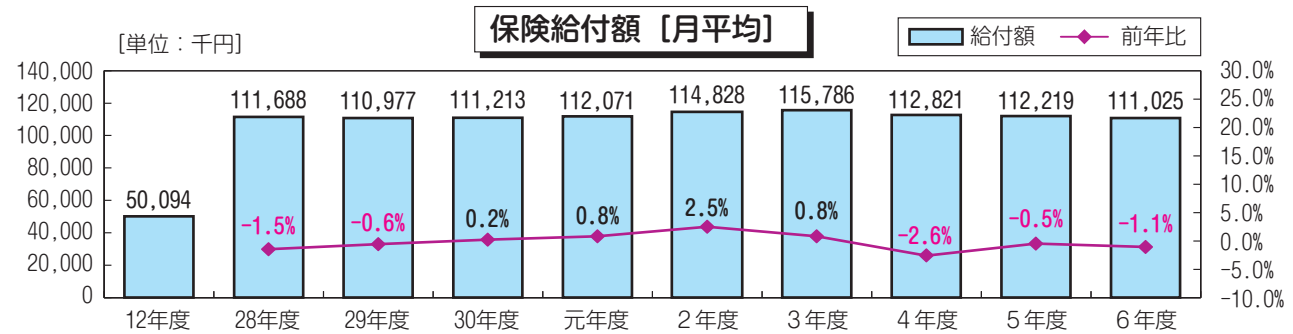
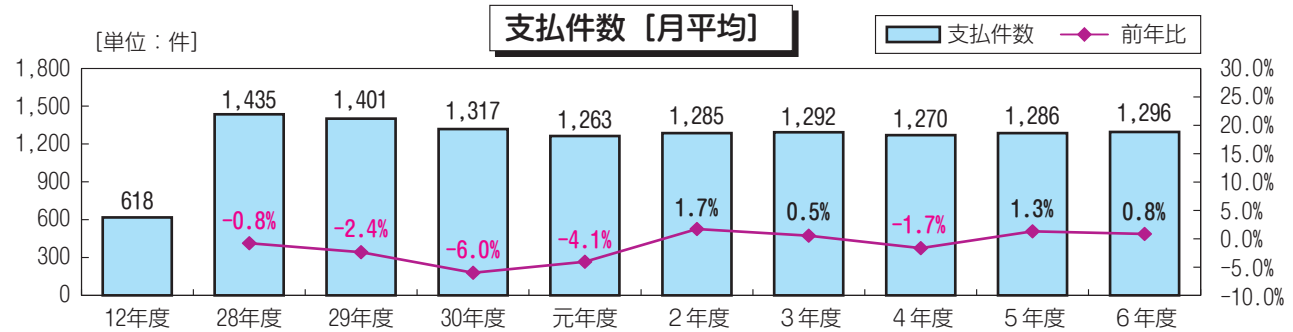
[単位：千円]



〔大 鰯 町〕

年 度	介護給付費〔年間分〕		総 人 口	65歳以上 人 口	第1号被 保険者数	認定者数	受給者数	サービス		
	支払件数	保 険 給 付 額						居宅サービス	地域密着型サービス	施設サービス
	件	円	人	人	人	人	人	人	人	人
12年度	6,793	551,033,977	13,512	3,467	3,494	399	318	205	-	113
28年度	17,225	1,340,256,146	10,038	3,970	4,017	838	717	452	108	157
29年度	16,814	1,331,726,157	9,805	3,979	4,002	814	653	400	102	151
30年度	15,806	1,334,558,407	9,602	4,011	4,005	831	657	406	99	152
元年度	15,151	1,344,855,280	9,374	3,993	3,993	839	627	385	93	149
2年度	15,419	1,377,938,154	9,148	3,978	3,981	857	631	389	95	147
3年度	15,504	1,389,427,175	8,928	3,928	3,916	822	636	388	95	153
4年度	15,243	1,353,852,831	8,638	3,853	3,863	801	615	387	97	131
5年度	15,428	1,346,624,936	8,459	3,827	3,827	817	621	385	91	145
6年度	15,556	1,332,297,067	8,220	3,775	3,771	808	599	363	101	135

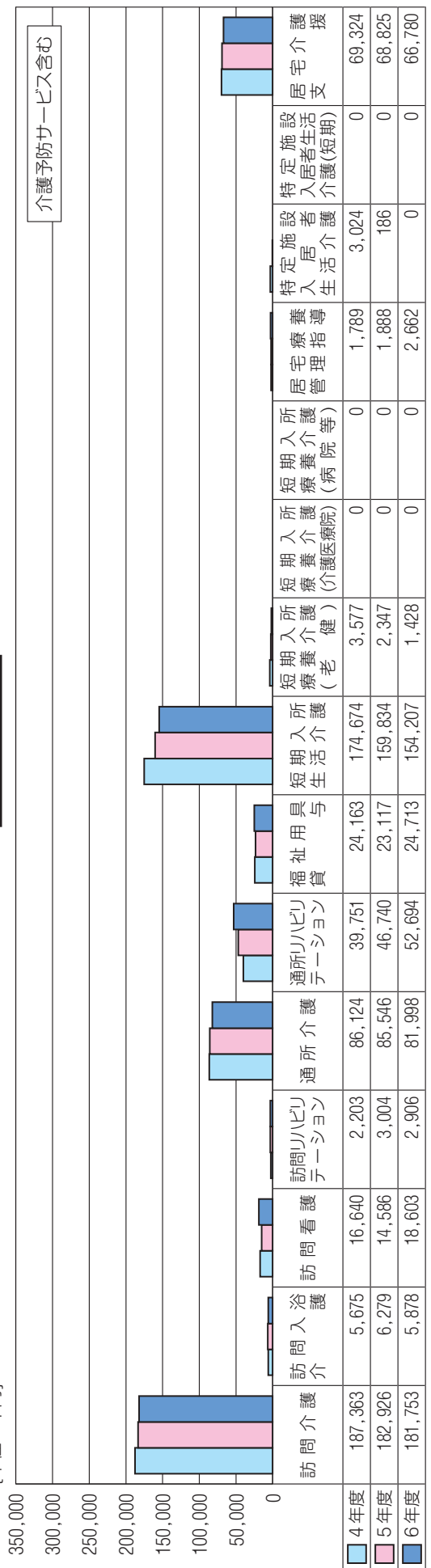
※総人口・65歳以上人口(各2月1日現在) = 12年度：高齢者人口等調(県高齢福祉保険課)、
28年度～：各市町村高齢者人口等に関する調査(本会)
※第1号被保険者数・認定者数・受給者数 = 介護保険事業状況報告〔各年度 = 3月分〕



大鰐町 保険給付額 [総額]

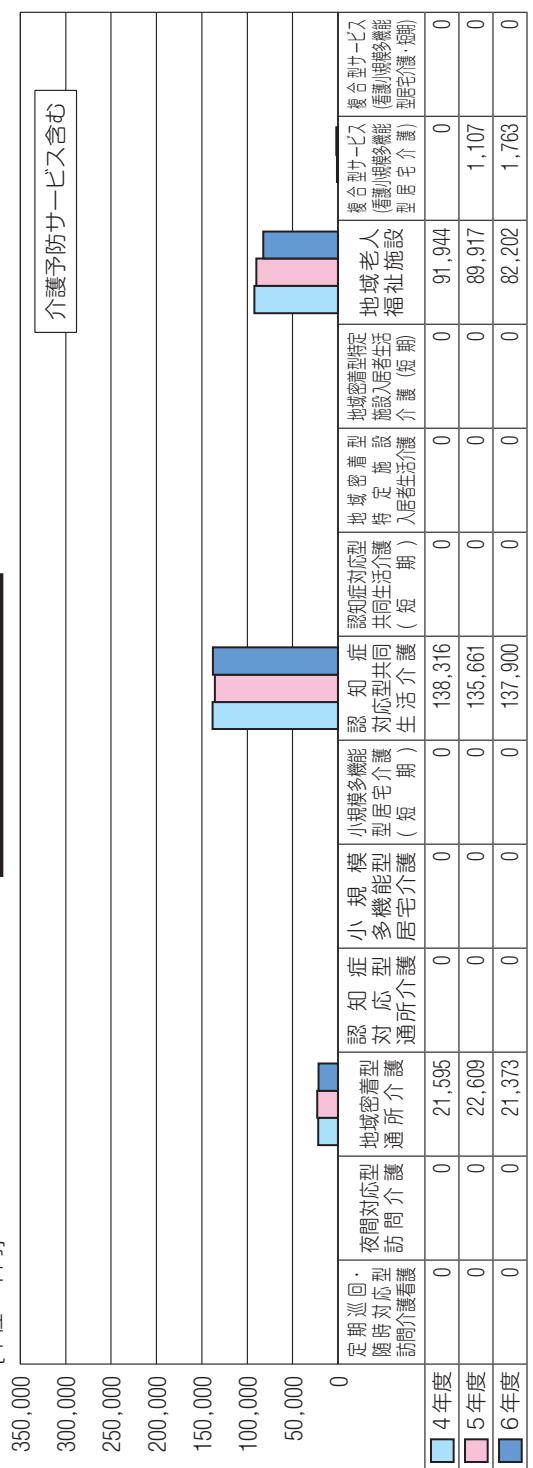
居宅サービス

[単位：千円]



地域密着型サービス

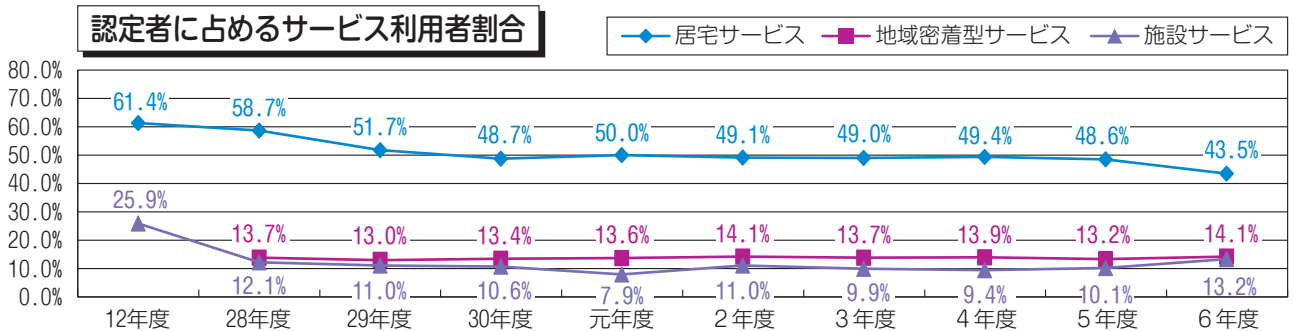
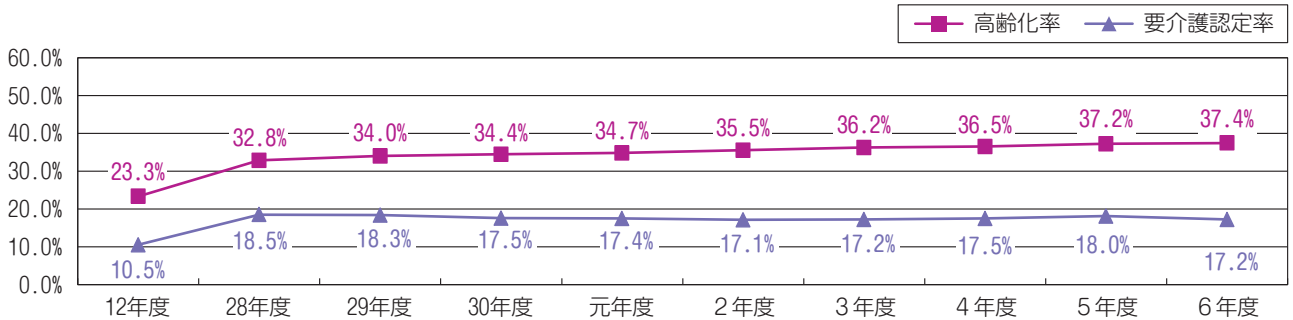
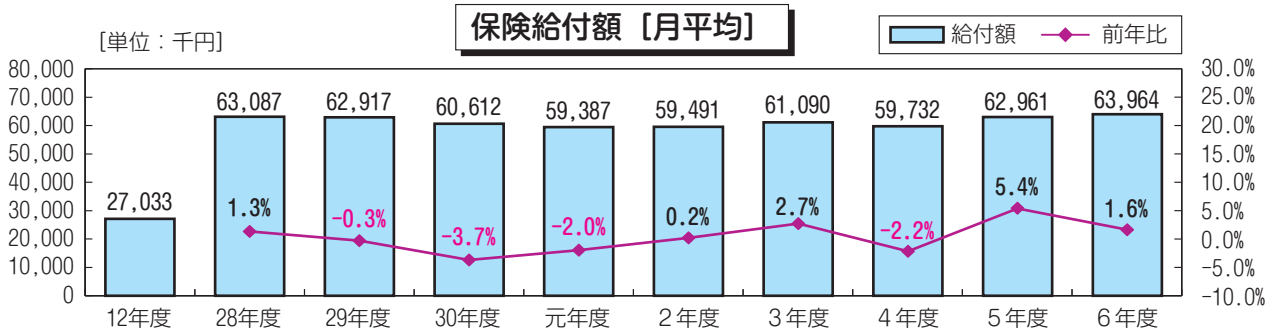
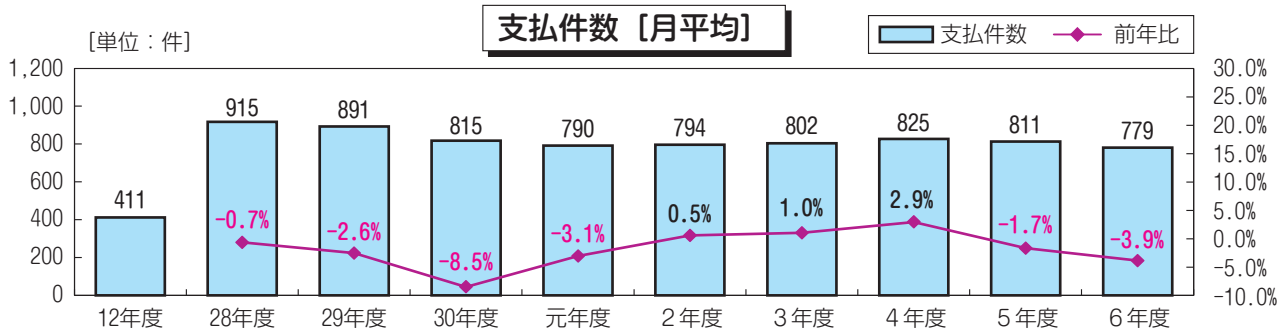
[単位：千円]



〔田舎館村〕

年 度	介護給付費〔年間分〕		総 人 口	65歳以上 人 口	第1号被 保 険 者 数	認 定 者 数	受 給 者 数	サービス		
	支払件数	保 険 給 付 額						居宅サービス	地域密着型サービス	施設サービス
	件	円	人	人	人	人	人	人	人	人
12年度	4,522	297,362,853	9,179	2,140	2,176	228	199	140	-	59
28年度	10,981	757,049,959	8,048	2,636	2,648	489	413	287	67	59
29年度	10,687	755,003,245	7,974	2,709	2,694	493	373	255	64	54
30年度	9,781	727,342,813	7,856	2,702	2,686	470	342	229	63	50
元年度	9,485	712,646,797	7,768	2,698	2,697	470	336	235	64	37
2年度	9,531	713,887,590	7,687	2,727	2,707	462	343	227	65	51
3年度	9,626	733,082,871	7,562	2,736	2,717	467	339	229	64	46
4年度	9,903	716,786,013	7,420	2,706	2,679	468	340	231	65	44
5年度	9,733	755,533,633	7,340	2,730	2,685	484	348	235	64	49
6年度	9,350	767,572,584	7,219	2,701	2,641	453	321	197	64	60

※総人口・65歳以上人口(各2月1日現在) = 12年度：高齢者人口等調(県高齢福祉保険課)、
28年度～：各市町村高齢者人口等に関する調査(本会)
※第1号被保険者数・認定者数・受給者数 = 介護保険事業状況報告〔各年度 = 3月分〕



田舎館村 保険給付額 [総額]

