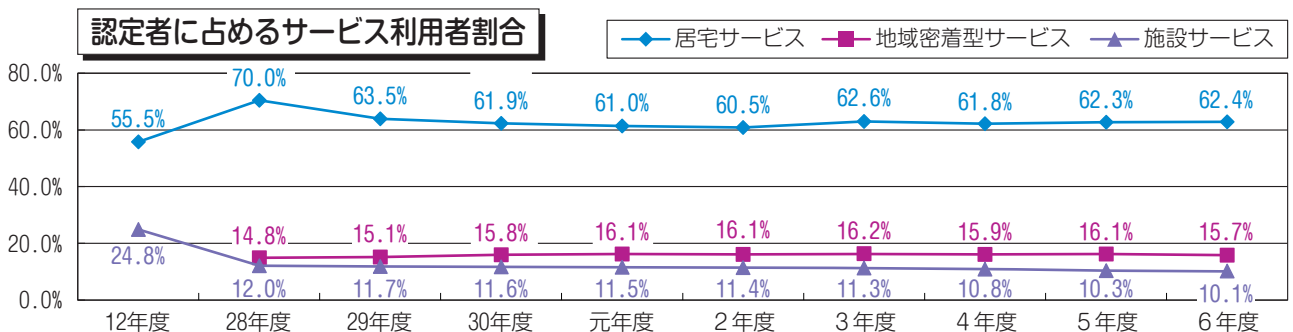
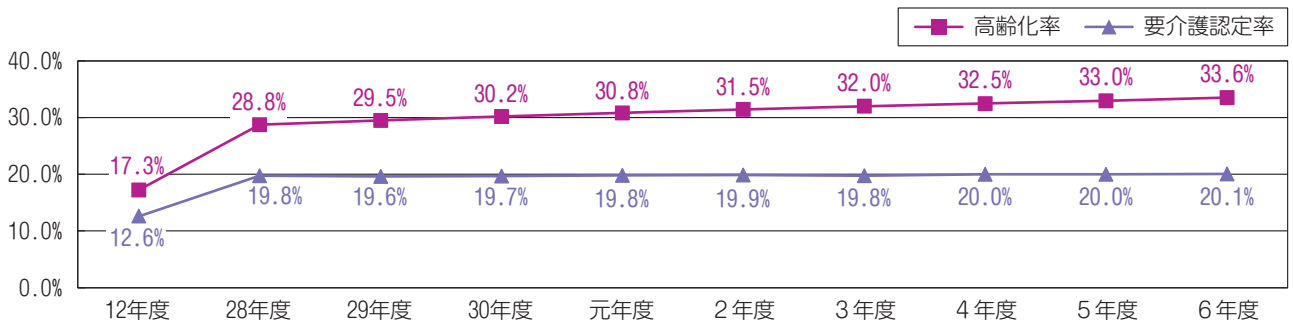
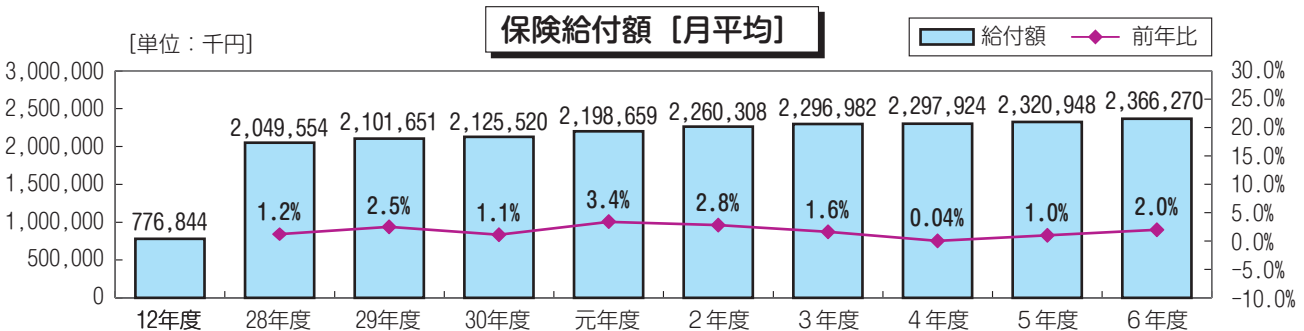
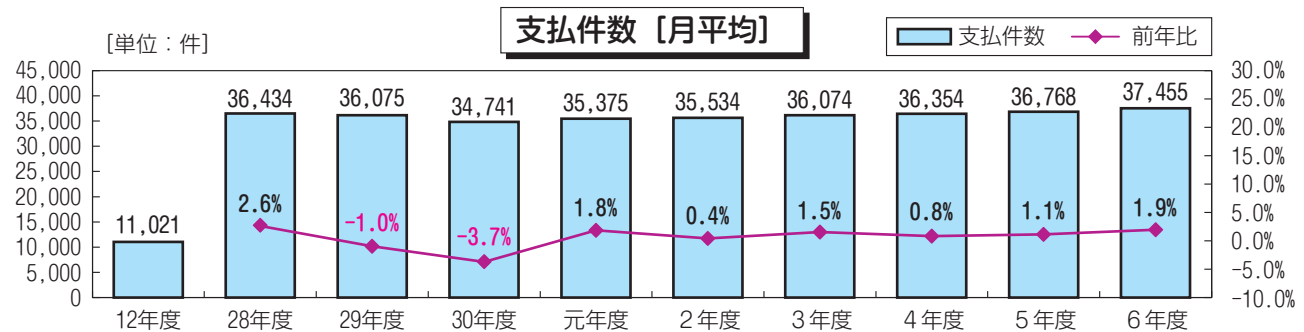


5. 市町村の状況 〔青森市〕

年 度	介護給付費〔年間分〕		総 人 口	65歳以上 人 口	第1号被 保険者数	認定者数	受給者数	サービス		
	支払件数	保険給付額						居宅サービス	地域密着型サービス	施設サービス
	件	円	人	人	人	人	人	人	人	人
12年度	121,228	8,545,281,391	321,403	55,507	55,646	7,029	5,642	3,899	-	1,743
28年度	437,207	24,594,647,873	289,828	83,366	83,377	16,490	15,972	11,549	2,444	1,979
29年度	432,897	25,219,814,524	287,285	84,873	84,789	16,642	15,027	10,561	2,517	1,949
30年度	416,889	25,506,238,131	284,180	85,866	85,729	16,877	15,068	10,440	2,671	1,957
元年度	424,501	26,383,906,476	280,913	86,638	86,459	17,115	15,168	10,435	2,758	1,975
2年度	426,407	27,123,691,519	278,153	87,507	87,295	17,350	15,254	10,493	2,786	1,975
3年度	432,884	27,563,784,824	274,713	87,934	87,604	17,314	15,606	10,839	2,809	1,958
4年度	436,246	27,575,084,141	271,132	88,005	87,667	17,535	15,523	10,830	2,796	1,897
5年度	441,220	27,851,375,745	267,128	88,132	87,923	17,618	15,626	10,974	2,838	1,814
6年度	449,464	28,395,243,959	263,062	88,304	87,911	17,655	15,578	11,017	2,770	1,791

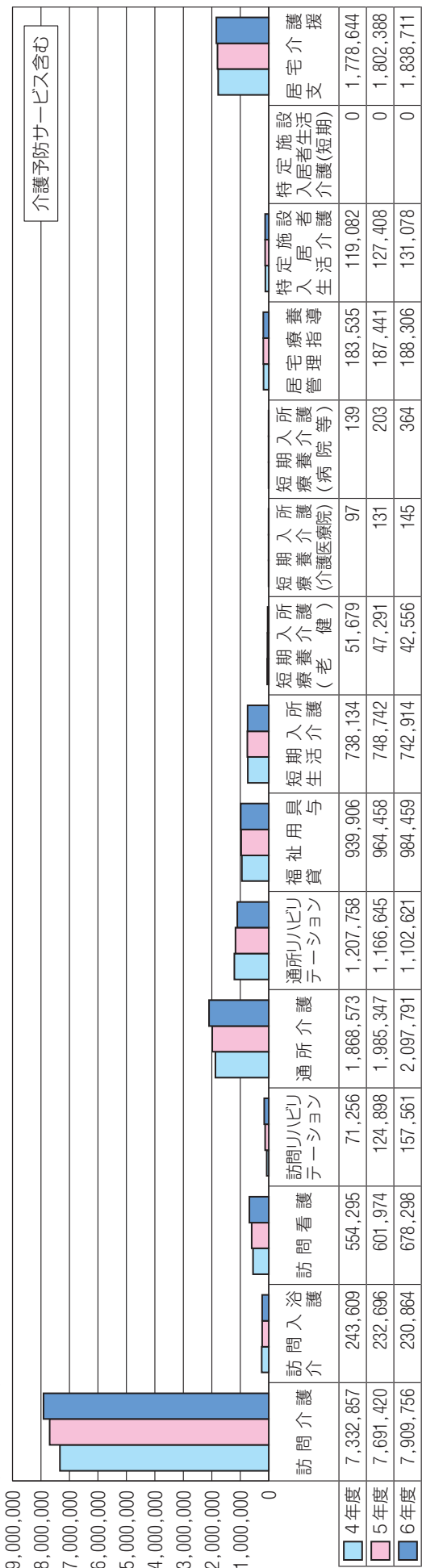
※総人口・65歳以上人口(各2月1日現在)＝12年度：高齢者人口等調(県高齢福祉保険課)、
28年度～：各市町村高齢者人口等に関する調査(本会)
※第1号被保険者数・認定者数・受給者数＝介護保険事業状況報告〔各年度＝3月分〕



青森市 保険給付額 [総額]

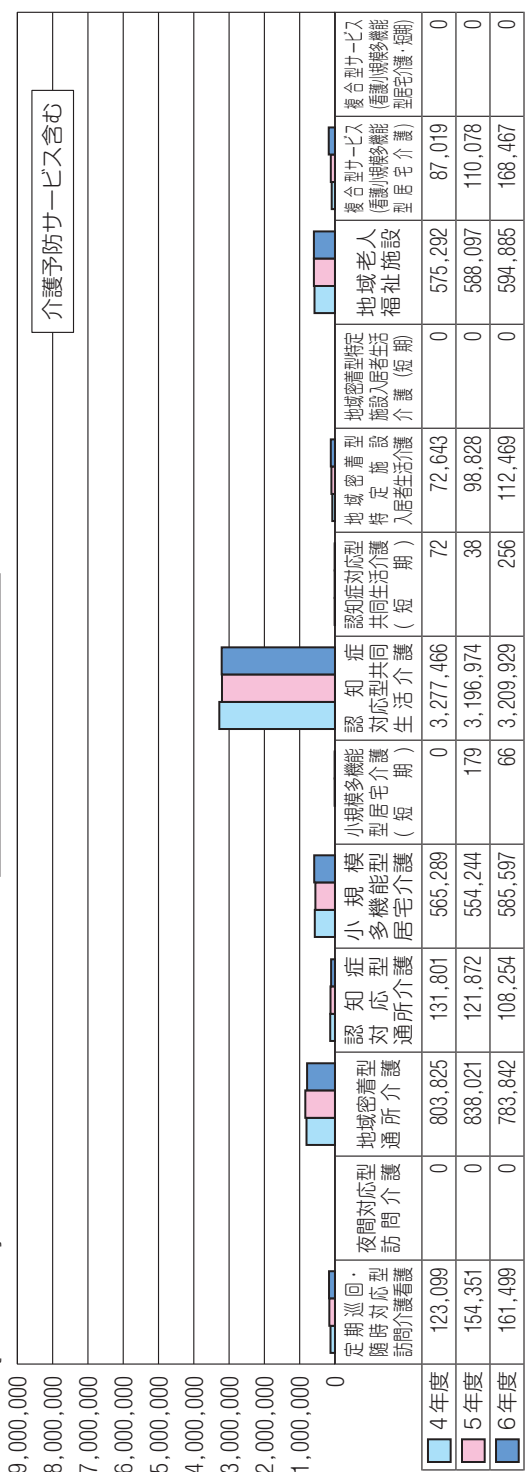
居宅サービス

[単位：千円]



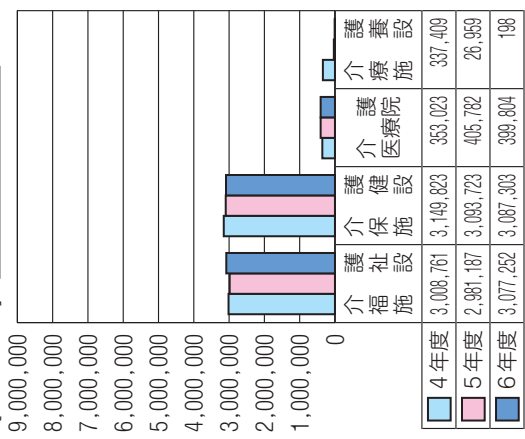
地域密着型サービス

[単位：千円]



施設サービス

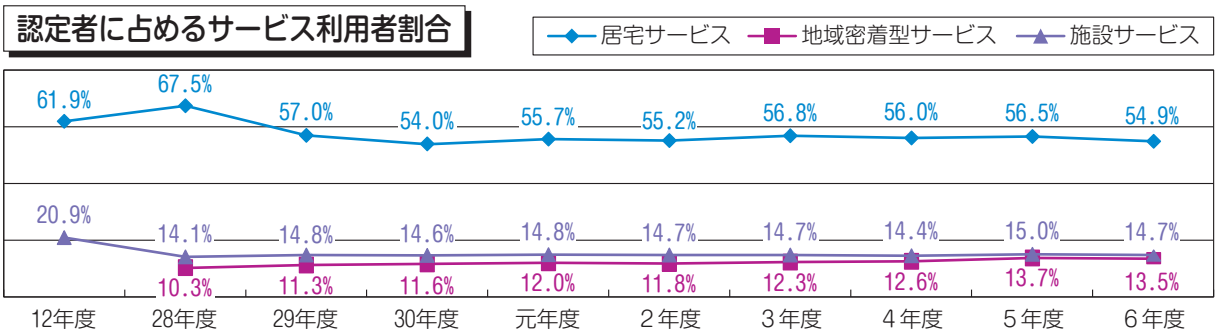
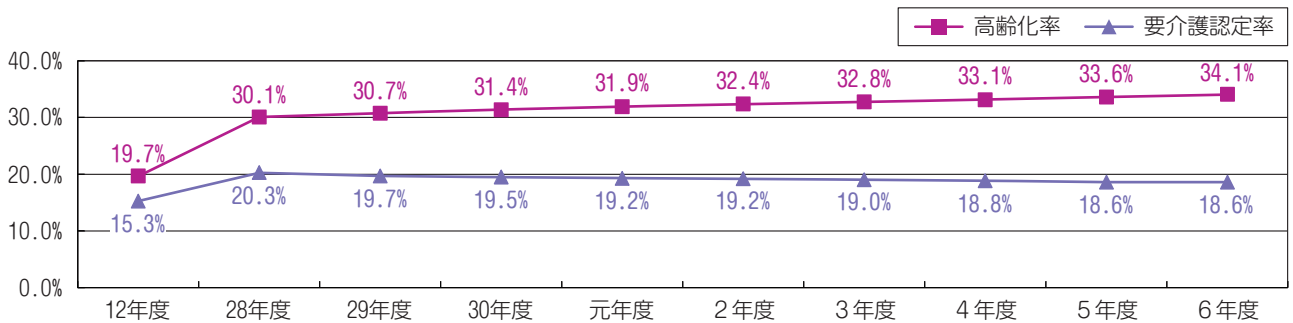
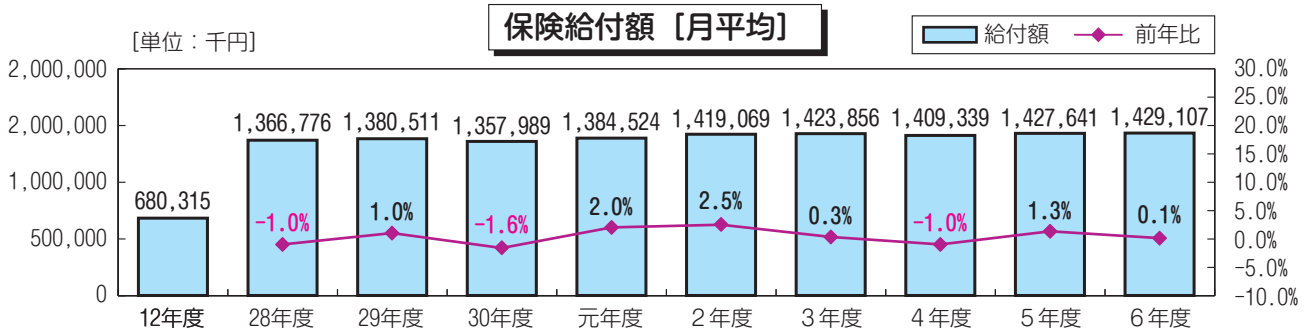
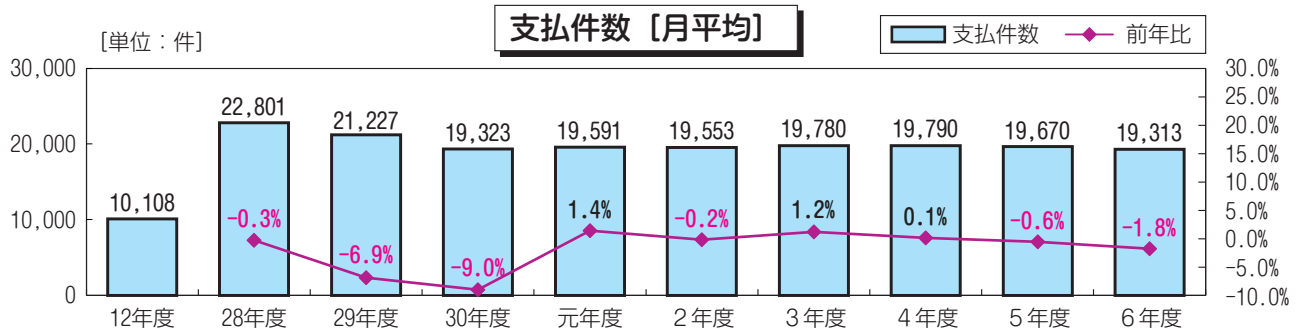
[単位：千円]



〔弘前市〕

年 度	介護給付費〔年間分〕		総 人 口	65歳以上 人 口	第1号被 保 険 者 数	認 定 者 数	受 給 者 数	居宅サービス	地域密着型サービス	施設サービス
	支払件数	保 険 給 付 額								
12年度	111,193 件	7,483,462,546 円	194,917 人	38,326 人	38,519 人	5,878 人	4,872 人	3,641 人	- 人	1,231 人
28年度	273,610	16,401,316,485	175,616	52,834	52,689	10,676	9,802	7,202	1,096	1,504
29年度	254,719	16,566,130,852	173,945	53,440	53,302	10,484	8,709	5,980	1,181	1,548
30年度	231,875	16,295,872,861	171,846	53,920	53,721	10,478	8,404	5,653	1,217	1,534
元年度	235,093	16,614,290,666	170,045	54,271	54,093	10,403	8,582	5,794	1,245	1,543
2年度	234,641	17,028,831,067	168,333	54,541	54,319	10,428	8,516	5,753	1,230	1,533
3年度	237,361	17,086,276,007	166,211	54,450	54,154	10,293	8,622	5,847	1,263	1,512
4年度	237,477	16,912,068,065	163,983	54,296	54,081	10,181	8,453	5,704	1,278	1,471
5年度	236,037	17,131,694,816	161,654	54,305	53,991	10,045	8,559	5,678	1,375	1,506
6年度	231,754	17,149,278,287	159,298	54,301	54,007	10,050	8,352	5,518	1,356	1,478

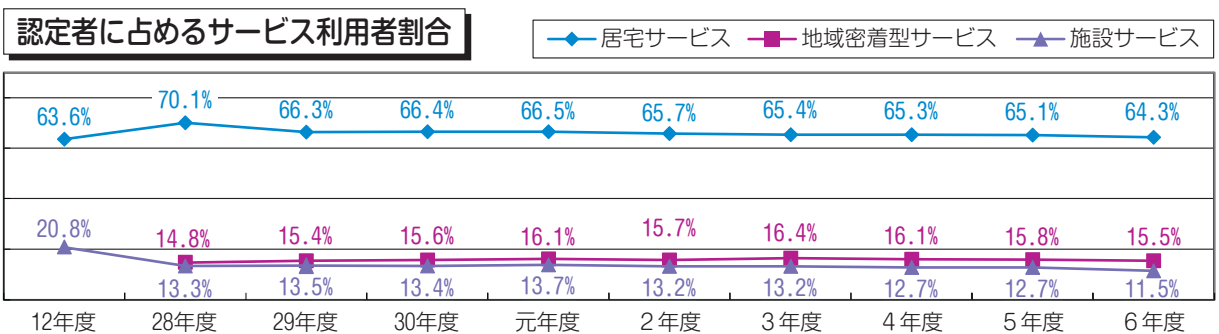
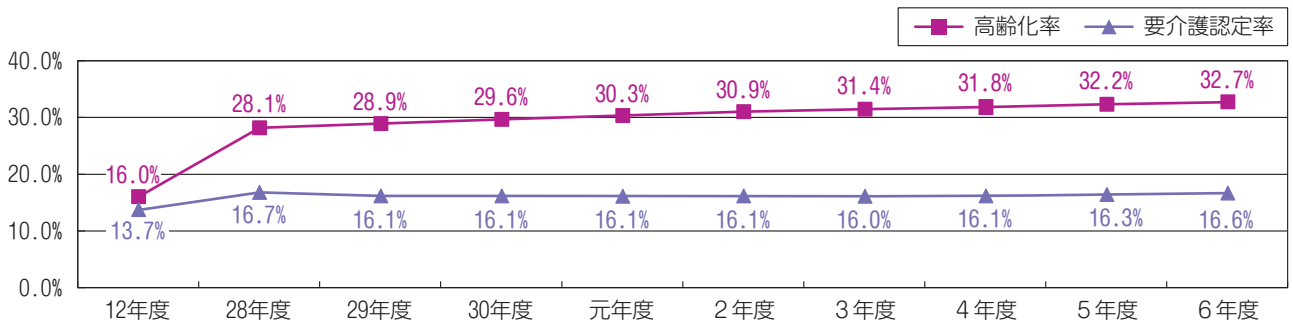
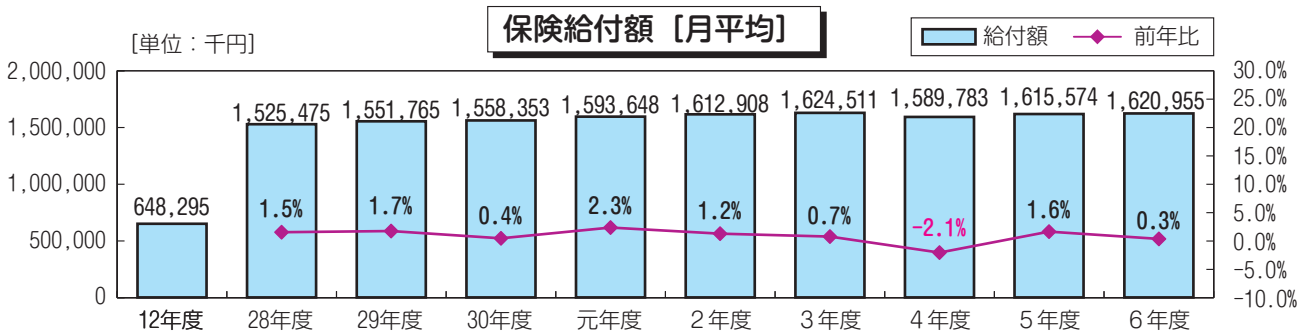
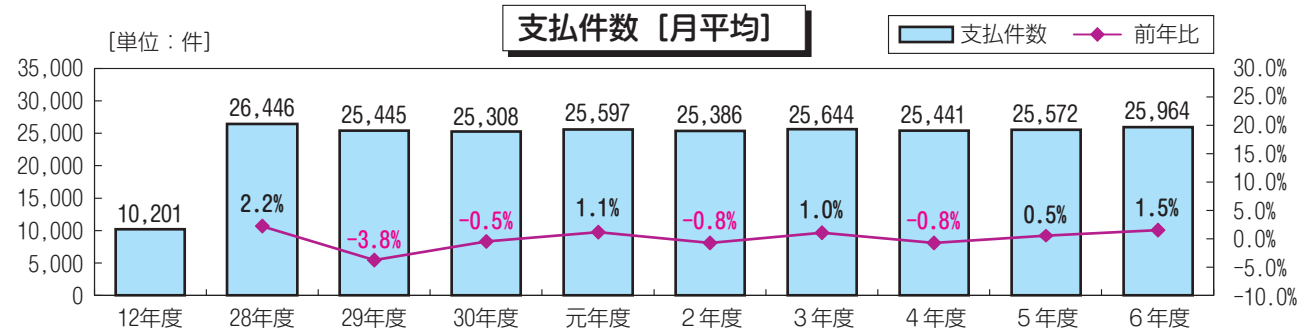
※総人口・65歳以上人口(各2月1日現在) = 12年度：高齢者人口等調(県高齢福祉保険課)、
28年度～：各市町村高齢者人口等に関する調査(本会)
※第1号被保険者数・認定者数・受給者数 = 介護保険事業状況報告〔各年度 = 3月分〕



〔八 戸 市〕

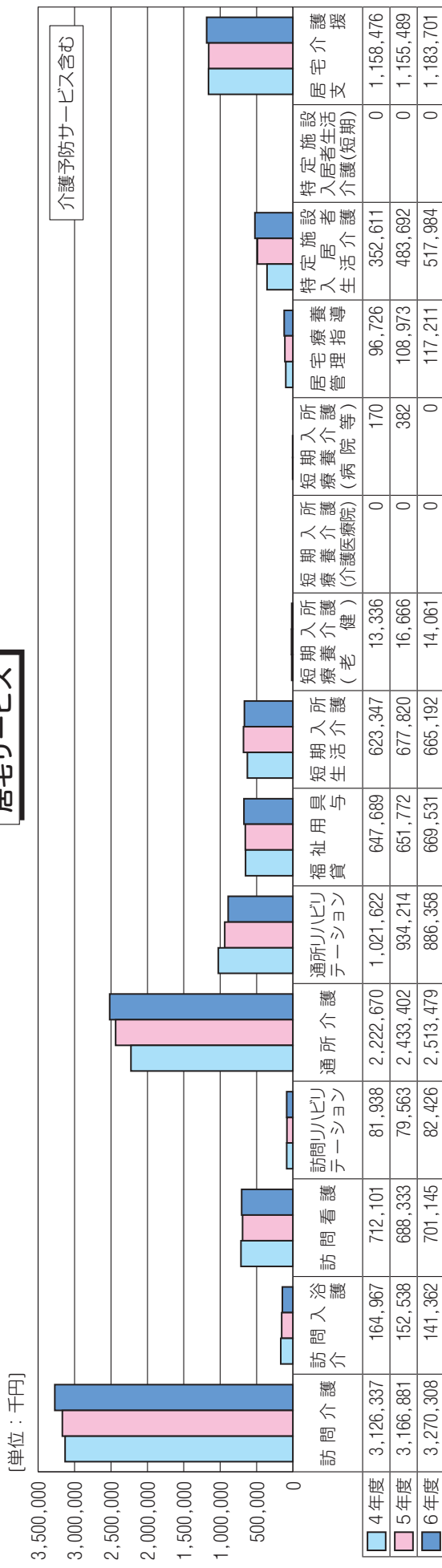
年 度	介護給付費〔年間分〕		総 人 口	65歳以上 人 口	第1号被 保険者数	認定者数	受給者数	サービス		
	支払件数	保 険 給 付 額						居宅サービス	地域密着型サービス	施設サービス
	件	円	人	人	人	人	人	人	人	人
12年度	112,213	7,131,245,589	252,232	40,378	40,878	5,592	4,721	3,557	-	1,164
28年度	317,346	18,305,698,666	234,092	65,756	65,949	11,030	10,824	7,728	1,631	1,465
29年度	305,343	18,621,176,082	232,223	67,036	67,179	10,803	10,284	7,160	1,664	1,460
30年度	303,692	18,700,233,777	229,885	68,082	68,198	10,978	10,476	7,292	1,718	1,466
元年度	307,165	19,123,772,937	227,654	68,926	69,056	11,089	10,680	7,375	1,782	1,523
2年度	304,629	19,354,900,457	225,704	69,822	69,878	11,251	10,649	7,397	1,766	1,486
3年度	307,733	19,494,131,834	223,277	70,101	70,050	11,230	10,670	7,342	1,846	1,482
4年度	305,292	19,077,397,927	220,969	70,167	70,045	11,269	10,596	7,358	1,810	1,428
5年度	306,866	19,386,884,088	217,936	70,236	70,178	11,472	10,744	7,471	1,813	1,460
6年度	311,563	19,451,460,840	214,913	70,200	70,154	11,645	10,628	7,489	1,802	1,337

※総人口・65歳以上人口(各2月1日現在) = 12年度：高齢者人口等調(県高齢福祉保険課)、
28年度～：各市町村高齢者人口等に関する調査(国会)
※第1号被保険者数・認定者数・受給者数 = 介護保険事業状況報告〔各年度 = 3月分〕

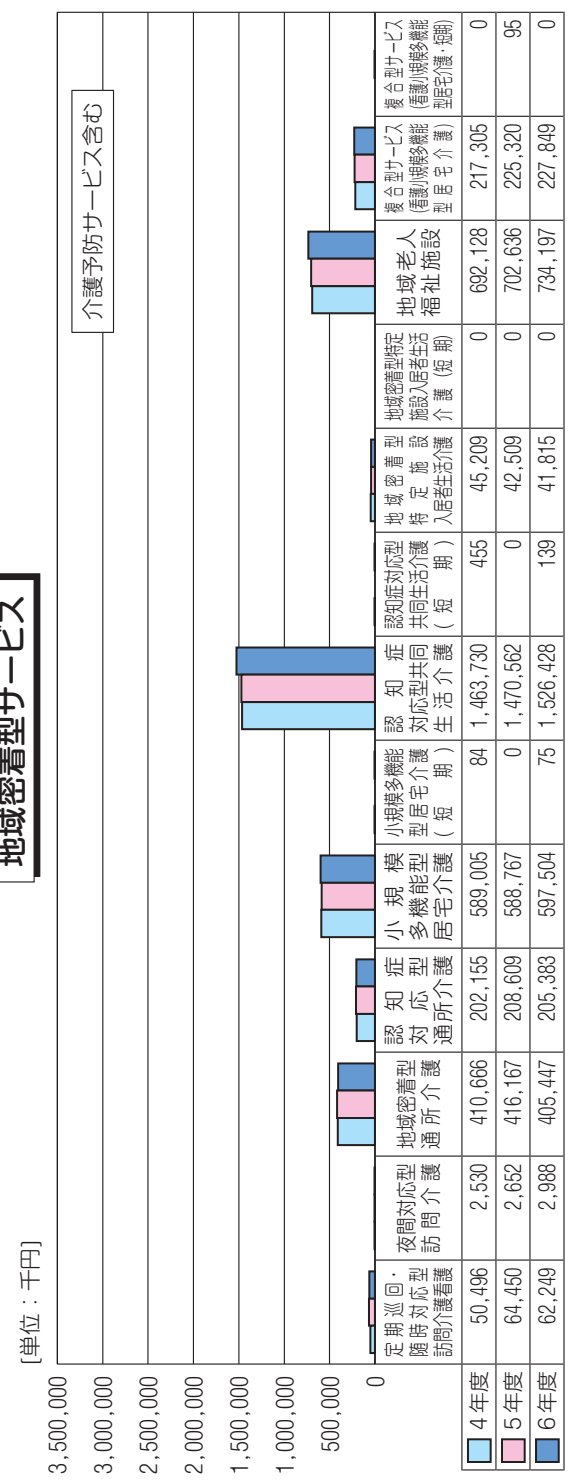


八戸市 保険給付額 [総額]

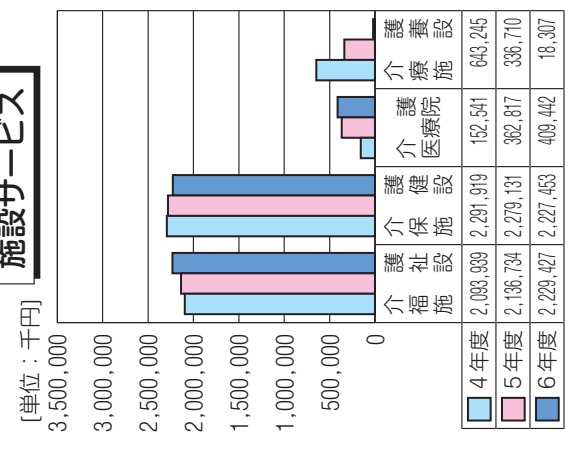
居宅サービス



地域密着型サービス



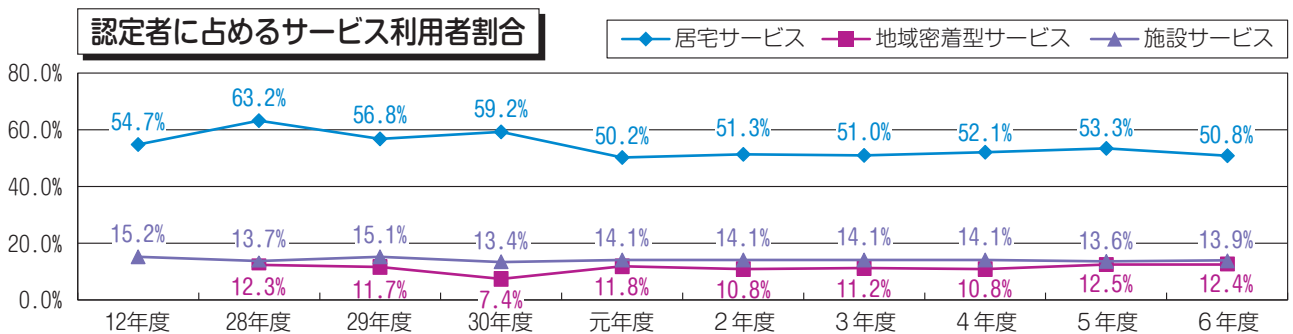
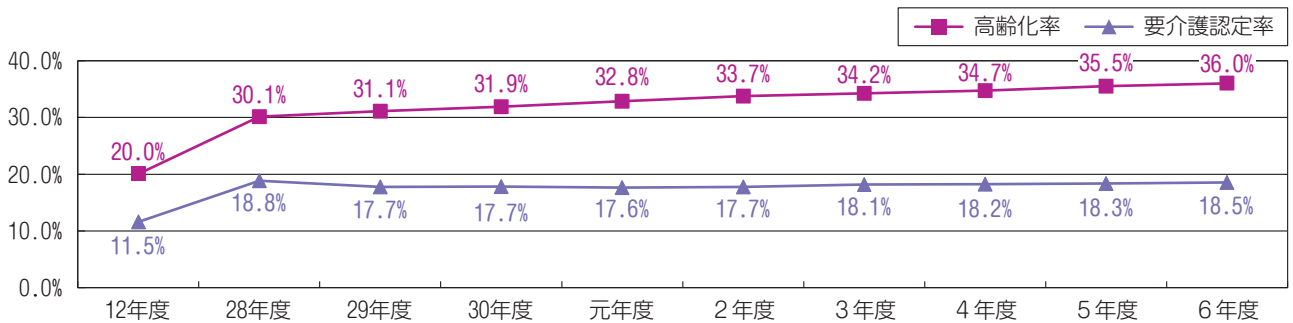
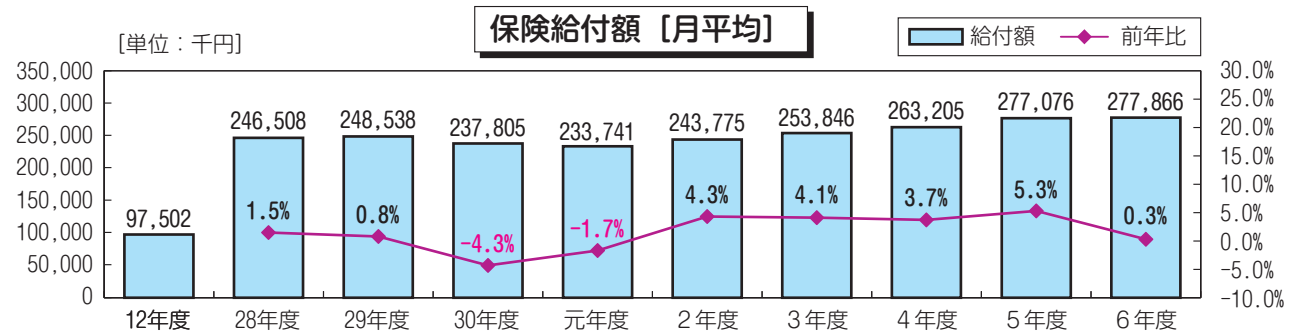
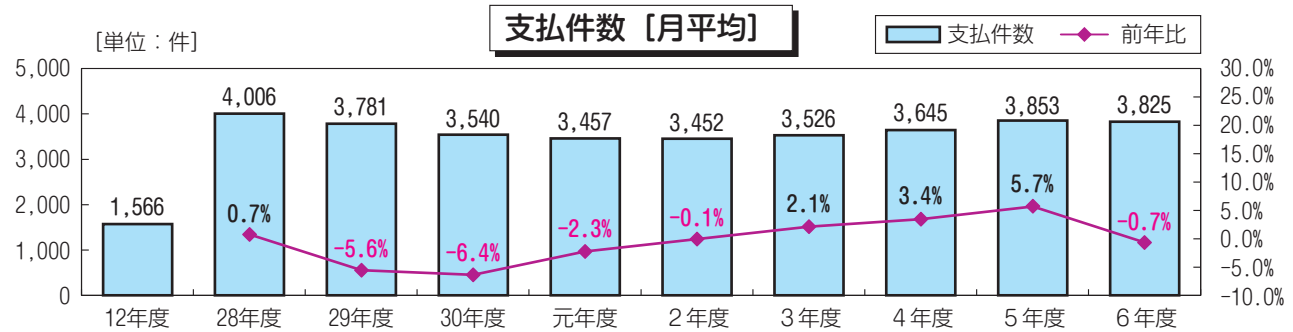
施設サービス



〔黒石市〕

年 度	介護給付費〔年間分〕		総 人 口	65歳以上 人 口	第1号被 保険者数	認定者数	受給者数	サービス		
	支払件数	保 険 給 付 額						居宅サービス	地域密着型サービス	施設サービス
	件	円	人	人	人	人	人	人	人	人
12年度	17,231	1,072,519,563	40,232	8,065	8,101	934	653	511	-	142
28年度	48,075	2,958,092,235	34,521	10,395	10,433	1,962	1,750	1,240	241	269
29年度	45,373	2,982,450,679	33,983	10,555	10,577	1,871	1,563	1,062	218	283
30年度	42,477	2,853,656,038	33,470	10,665	10,665	1,893	1,514	1,120	140	254
元年度	41,484	2,804,890,712	33,059	10,849	10,846	1,909	1,453	959	225	269
2年度	41,421	2,925,298,701	32,492	10,956	10,915	1,932	1,474	992	209	273
3年度	42,310	3,046,146,894	31,962	10,933	10,899	1,976	1,506	1,007	221	278
4年度	43,744	3,158,460,226	31,540	10,946	10,932	1,985	1,529	1,034	215	280
5年度	46,235	3,324,914,606	30,937	10,973	10,962	2,008	1,595	1,071	251	273
6年度	45,905	3,334,393,648	30,394	10,943	10,933	2,022	1,560	1,028	251	281

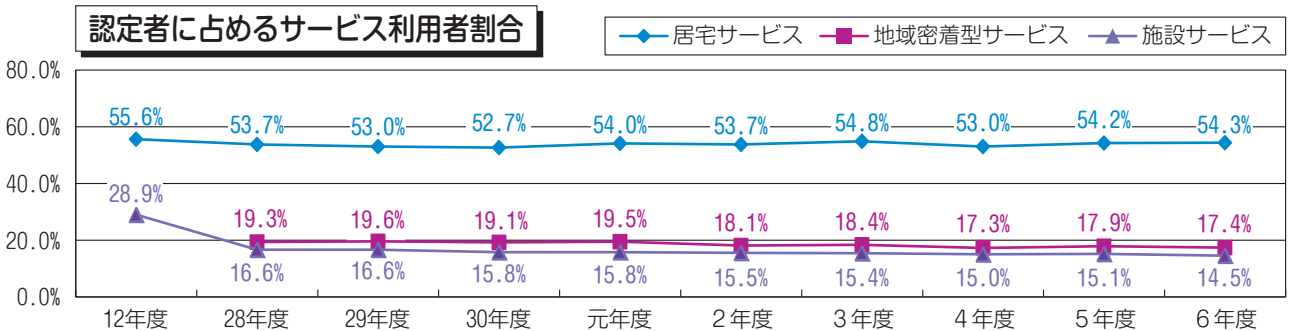
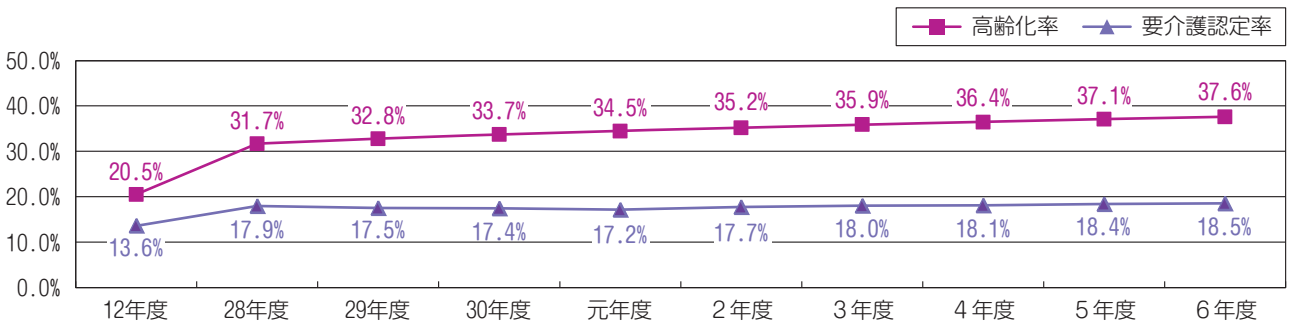
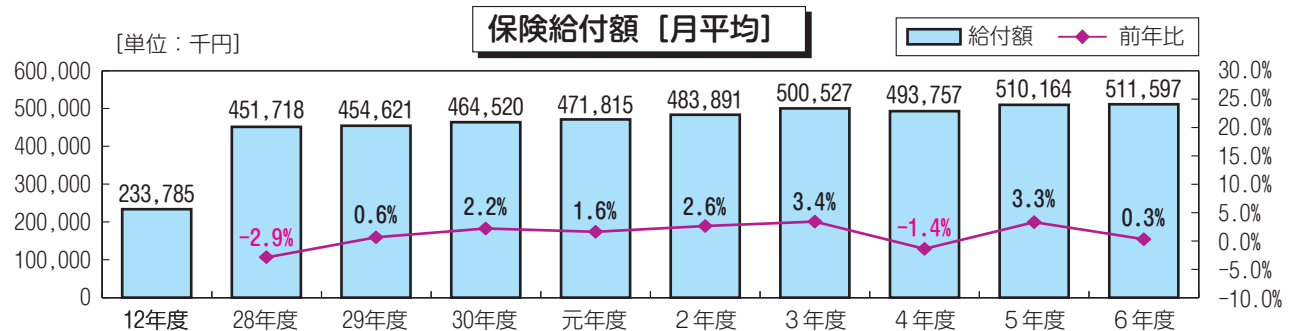
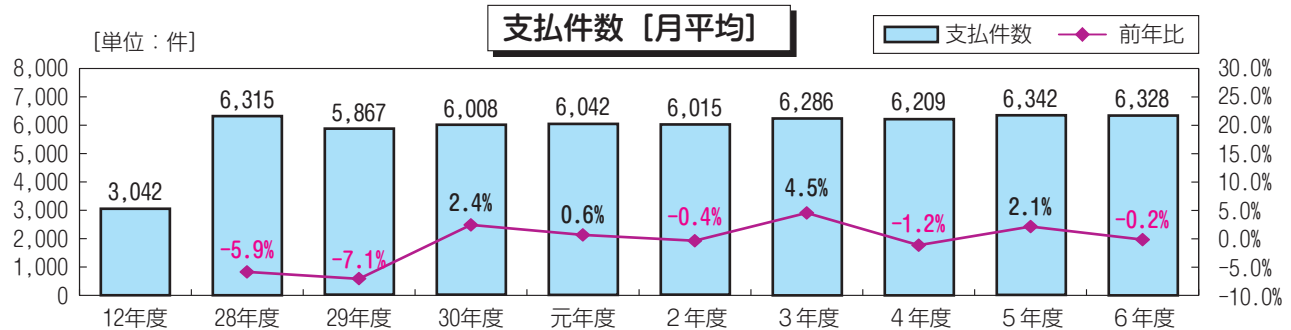
※総人口・65歳以上人口(各2月1日現在) = 12年度：高齢者人口等調(県高齢福祉保険課)、
28年度～：各市町村高齢者人口等に関する調査(本会)
※第1号被保険者数・認定者数・受給者数 = 介護保険事業状況報告〔各年度 = 3月分〕



〔五所川原市〕

年 度	介護給付費〔年間分〕		総 人 口	65歳以上 人 口	第1号被 保険者数	認定者数	受給者数	サービス		
	支払件数	保 険 給 付 額						居宅サービス	地域密着型サービス	施設サービス
	件	円	人	人	人	人	人	人	人	人
12年度	33,463	2,571,634,607	65,867	13,530	13,619	1,855	1,569	1,032	-	537
28年度	75,784	5,420,615,285	56,521	17,924	17,937	3,213	2,880	1,725	621	534
29年度	70,405	5,455,455,157	55,644	18,245	18,274	3,198	2,853	1,696	627	530
30年度	72,099	5,574,238,497	54,699	18,452	18,444	3,212	2,814	1,692	615	507
元年度	72,502	5,661,782,642	53,899	18,596	18,555	3,186	2,846	1,722	621	503
2年度	72,182	5,806,687,286	53,161	18,694	18,632	3,297	2,877	1,770	597	510
3年度	75,427	6,006,323,832	52,359	18,793	18,720	3,377	2,992	1,852	620	520
4年度	74,511	5,925,079,951	51,578	18,793	18,705	3,388	2,887	1,794	586	507
5年度	76,105	6,121,968,038	50,534	18,733	18,657	3,424	2,987	1,857	612	518
6年度	75,933	6,139,167,769	49,757	18,731	18,652	3,458	2,980	1,878	600	502

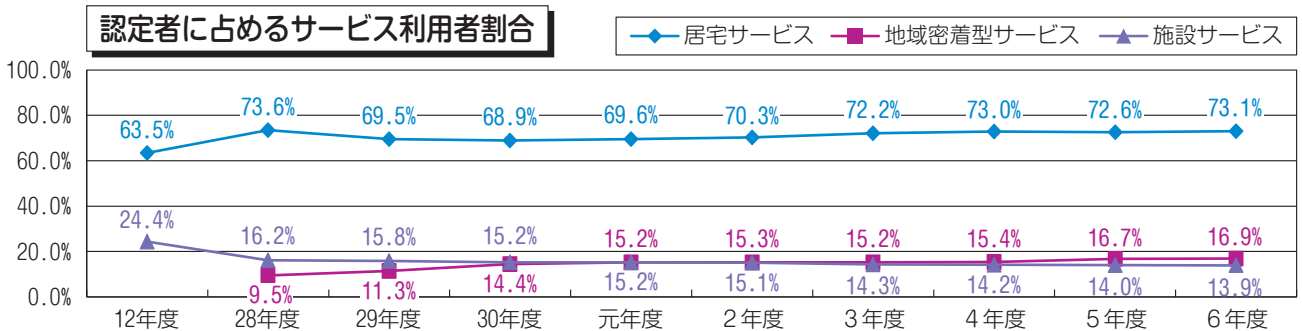
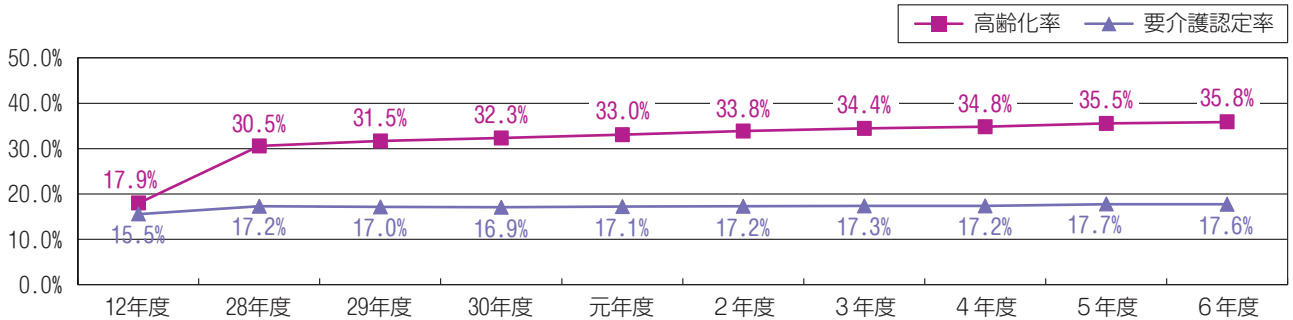
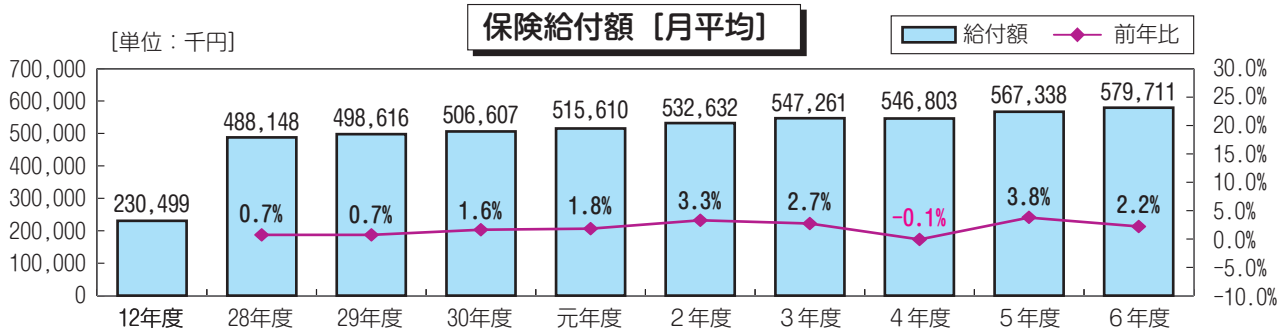
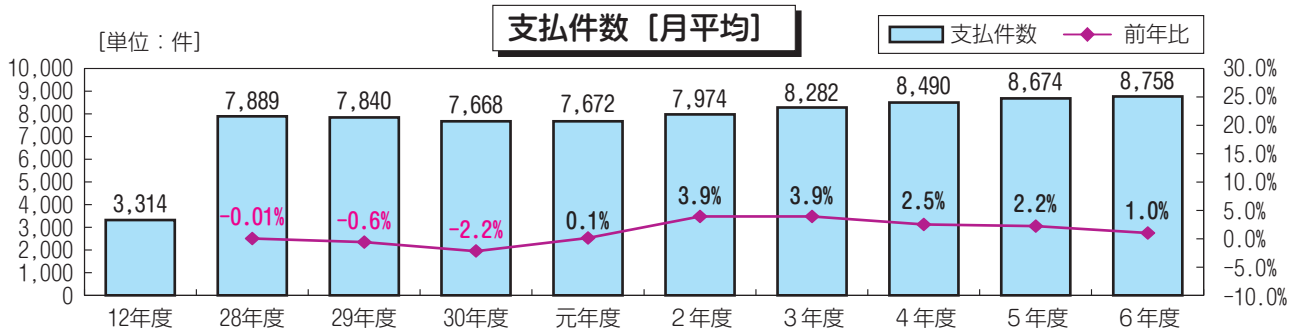
※総人口・65歳以上人口(各2月1日現在) = 12年度：高齢者人口等調(県高齢福祉保険課)、
28年度～：各市町村高齢者人口等に関する調査(国会)
※第1号被保険者数・認定者数・受給者数 = 介護保険事業状況報告〔各年度 = 3月分〕



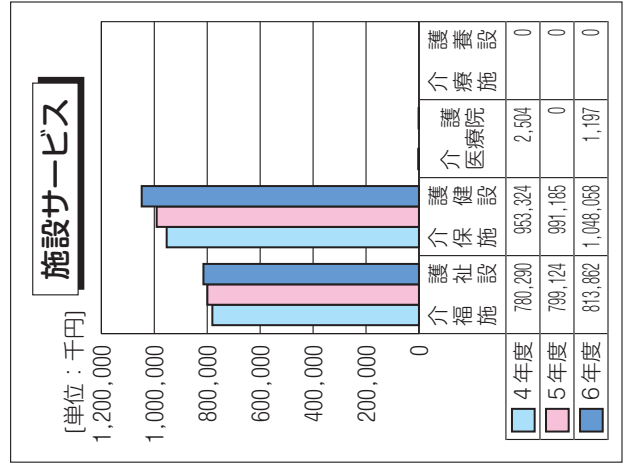
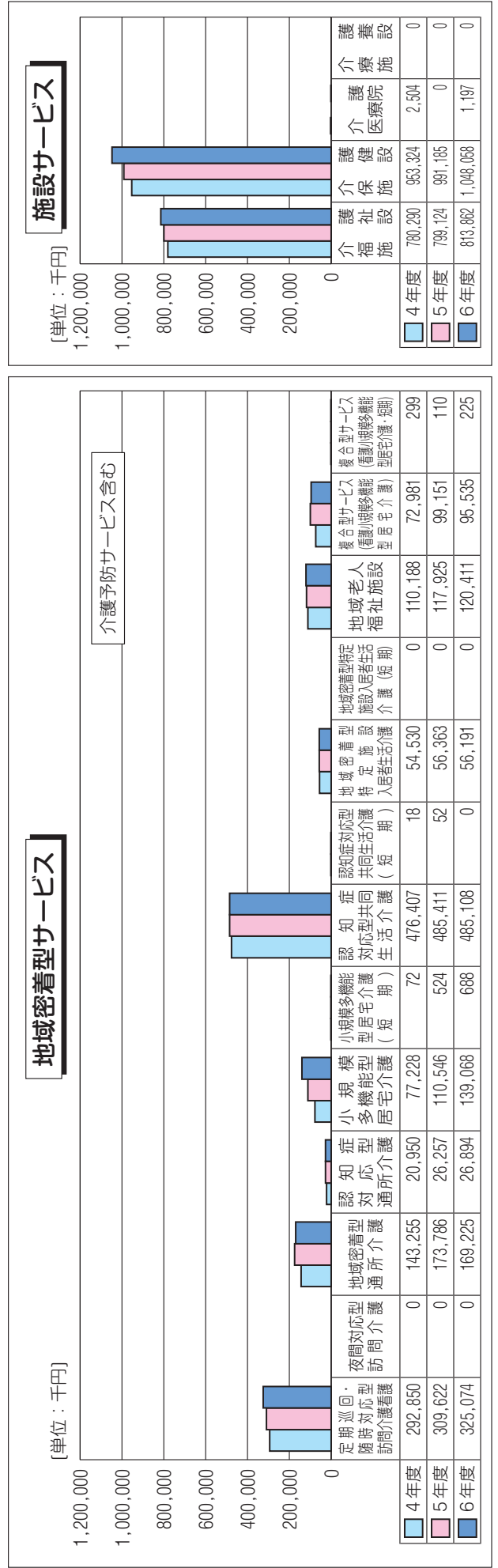
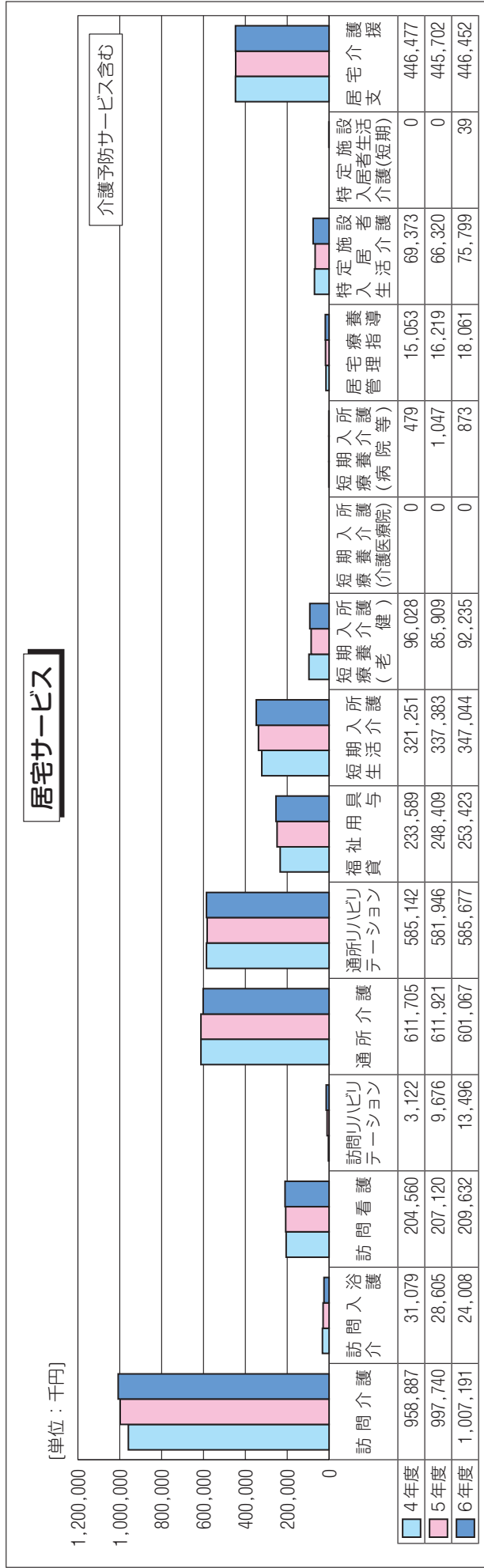
〔十和田市〕

年 度	介護給付費〔年間分〕		総 人 口	65歳以上 人 口	第1号被 保険者数	認定者数	受給者数	サービス		
	支払件数	保 険 給 付 額						居宅サービス	地域密着型サービス	施設サービス
	件	円	人	人	人	人	人	人	人	人
12年度	36,455	2,535,486,964	69,931	12,517	12,723	1,967	1,729	1,250	-	479
28年度	94,670	5,857,780,534	62,944	19,197	19,104	3,283	3,259	2,416	312	531
29年度	94,078	5,983,392,708	62,249	19,638	19,468	3,315	3,204	2,305	376	523
30年度	92,014	6,079,280,659	61,674	19,905	19,749	3,345	3,299	2,306	483	510
元年度	92,066	6,187,325,810	60,994	20,130	20,014	3,417	3,414	2,377	519	518
2年度	95,690	6,391,585,281	60,267	20,356	20,158	3,460	3,483	2,432	528	523
3年度	99,379	6,567,129,457	59,596	20,477	20,265	3,497	3,555	2,525	530	500
4年度	101,876	6,561,641,110	58,905	20,470	20,289	3,498	3,587	2,553	539	495
5年度	104,084	6,808,054,356	57,826	20,505	20,365	3,596	3,711	2,609	599	503
6年度	105,100	6,956,534,402	57,294	20,507	20,327	3,586	3,730	2,623	607	500

※総人口・65歳以上人口(各2月1日現在) = 12年度：高齢者人口等調(県高齢福祉保険課)、
28年度～：各市町村高齢者人口等に関する調査(国会)
※第1号被保険者数・認定者数・受給者数 = 介護保険事業状況報告〔各年度 = 3月分〕



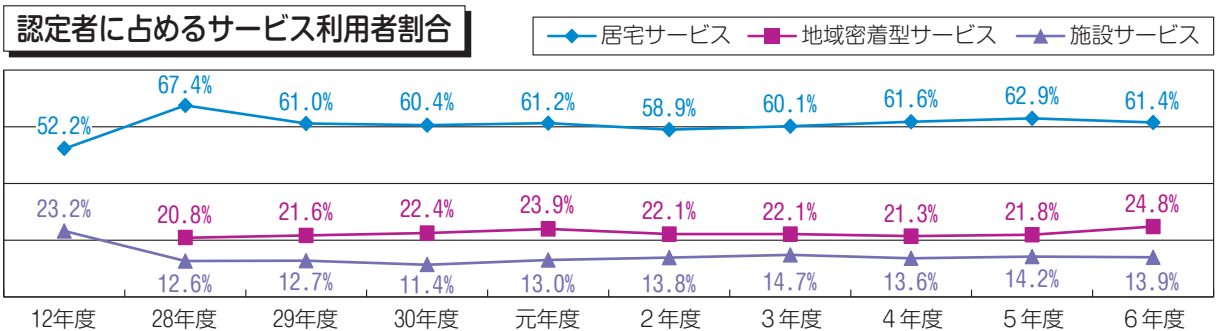
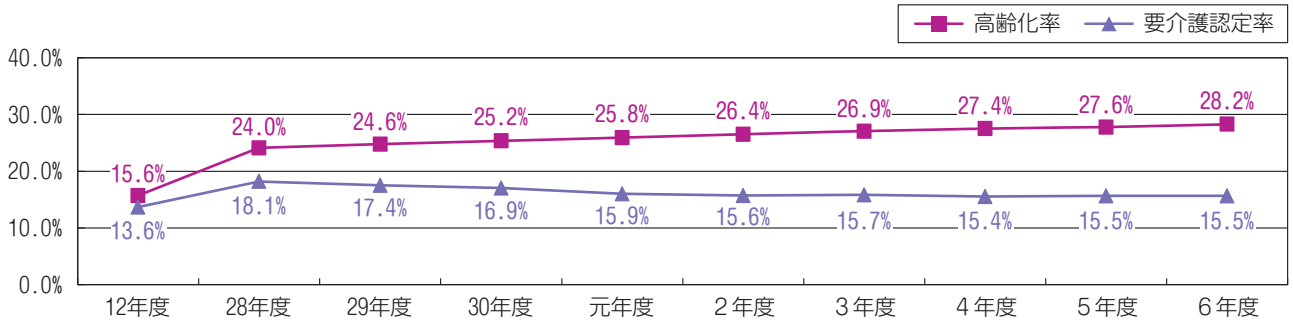
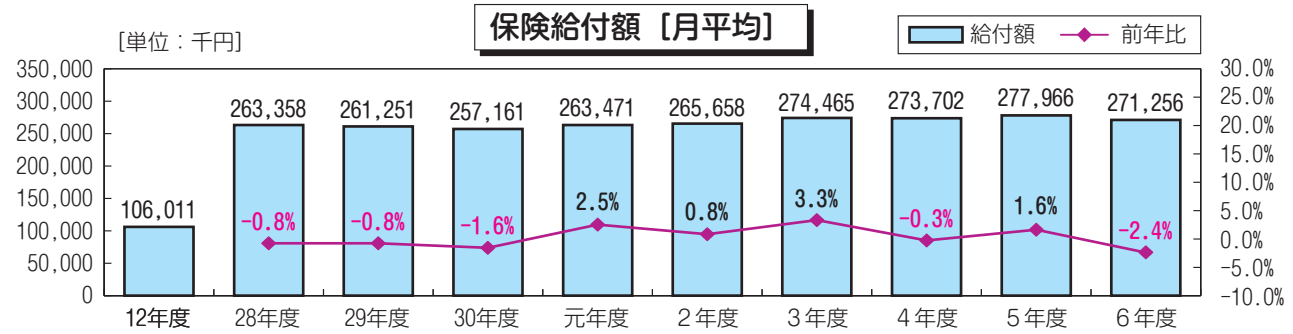
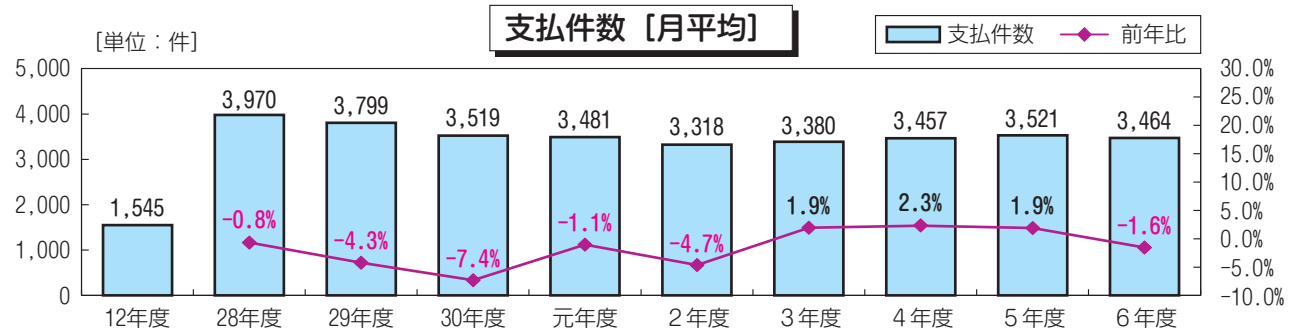
十和田市 保険給付額 [総額]



〔三 沢 市〕

年 度	介護給付費〔年間分〕		総 人 口	65歳以上 人 口	第1号被 保険者数	認定者数	受給者数	サービス		
	支払件数	保険給付額						居宅サービス	地域密着型サービス	施設サービス
	件	円	人	人	人	人	人	人	人	人
12年度	16,993	1,166,120,675	44,006	6,876	6,942	944	712	493	-	219
28年度	47,639	3,160,294,732	40,433	9,694	9,733	1,761	1,776	1,187	367	222
29年度	45,582	3,135,011,202	40,225	9,915	9,951	1,734	1,653	1,058	374	221
30年度	42,228	3,085,928,558	40,011	10,092	10,121	1,712	1,613	1,034	384	195
元年度	41,774	3,161,657,035	39,671	10,230	10,241	1,632	1,600	998	390	212
2年度	39,813	3,187,899,365	39,276	10,361	10,370	1,619	1,533	953	357	223
3年度	40,563	3,293,582,287	38,675	10,410	10,395	1,635	1,584	982	361	241
4年度	41,479	3,284,425,740	38,198	10,464	10,449	1,614	1,557	994	344	219
5年度	42,252	3,335,589,348	37,823	10,452	10,463	1,626	1,608	1,022	355	231
6年度	41,573	3,255,068,796	37,340	10,514	10,501	1,632	1,633	1,002	404	227

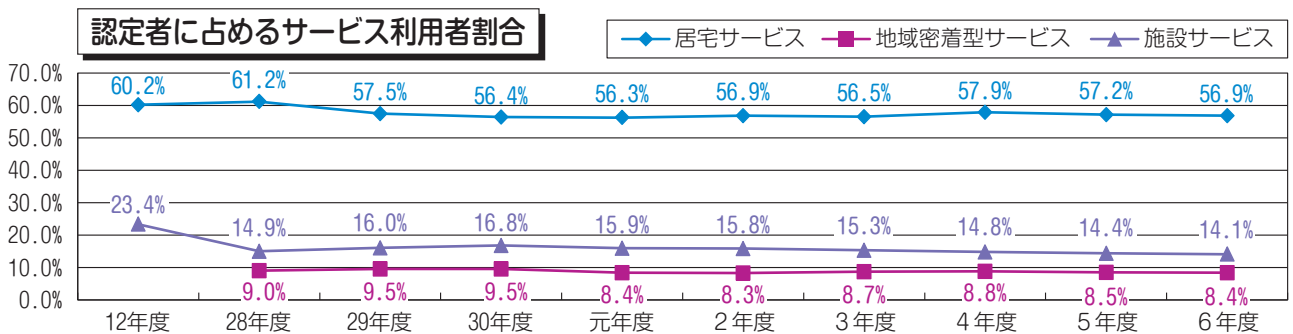
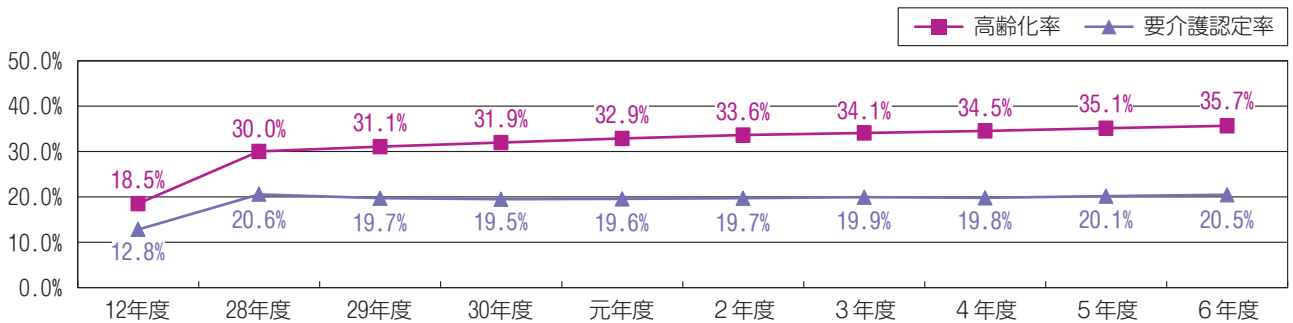
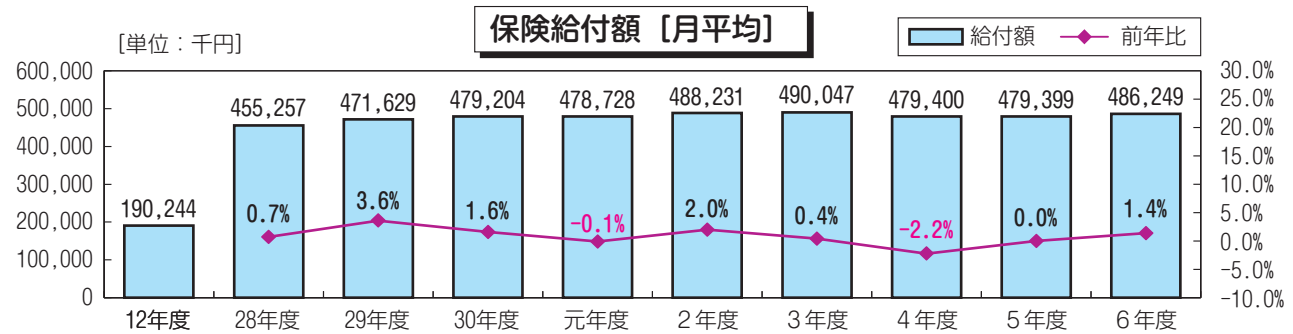
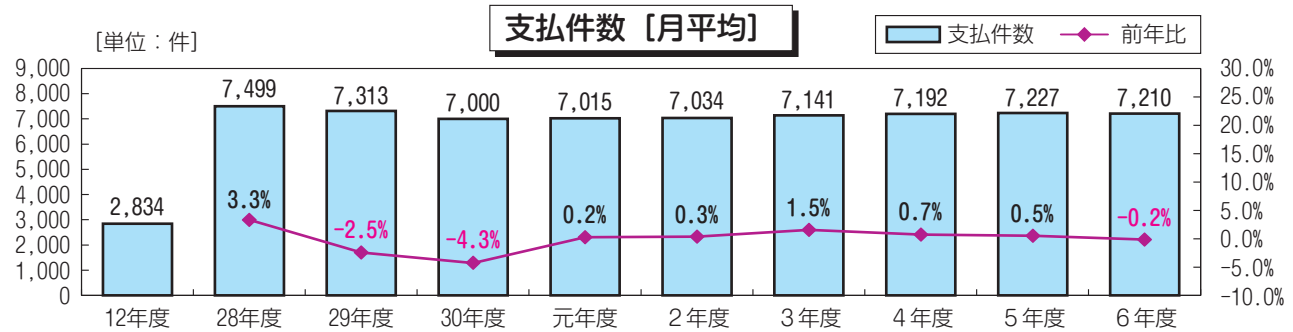
※総人口・65歳以上人口(各2月1日現在)＝12年度：高齢者人口等調(県高齢福祉保険課)、
28年度～：各市町村高齢者人口等に関する調査(国会)
※第1号被保険者数・認定者数・受給者数＝介護保険事業状況報告〔各年度＝3月分〕



〔む つ 市〕

年 度	介護給付費〔年間分〕		総 人 口	65歳以上 人 口	第1号被 保険者数	認定者数	受給者数	サービス		
	支払件数	保険給付額						居宅サービス	地域密着型サービス	施設サービス
	件	円	人	人	人	人	人	人	人	人
12年度	31,171	2,092,683,182	69,817	12,920	13,014	1,670	1,395	1,005	-	390
28年度	89,988	5,463,087,486	59,851	17,968	17,968	3,695	3,147	2,262	333	552
29年度	87,760	5,659,545,325	58,860	18,288	18,324	3,613	3,001	2,077	345	579
30年度	84,000	5,750,449,335	57,913	18,489	18,521	3,610	2,987	2,037	343	607
元年度	84,178	5,744,738,843	56,738	18,662	18,639	3,647	2,941	2,053	307	581
2年度	84,408	5,858,775,053	55,861	18,762	18,737	3,690	2,987	2,099	305	583
3年度	85,689	5,880,563,049	54,887	18,693	18,666	3,719	2,993	2,102	323	568
4年度	86,298	5,752,805,591	53,804	18,559	18,559	3,670	2,992	2,126	323	543
5年度	86,726	5,752,788,851	52,629	18,465	18,476	3,721	2,979	2,128	316	535
6年度	86,520	5,834,986,574	51,495	18,358	18,347	3,755	2,982	2,136	316	530

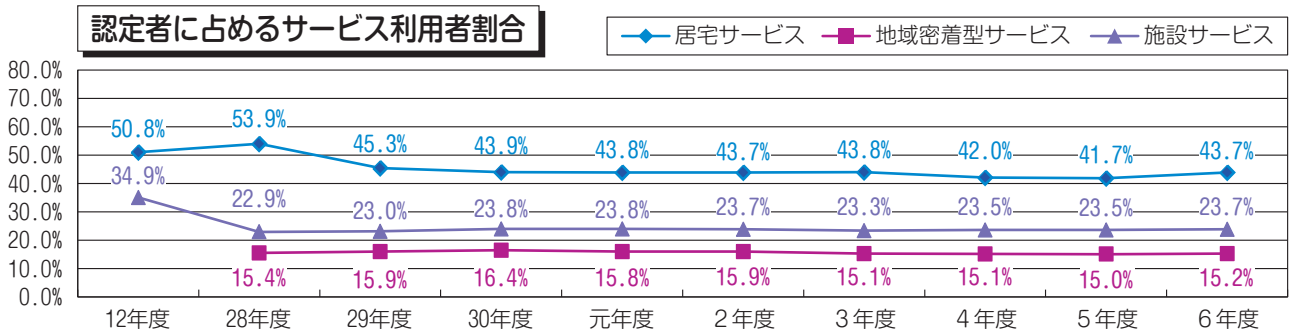
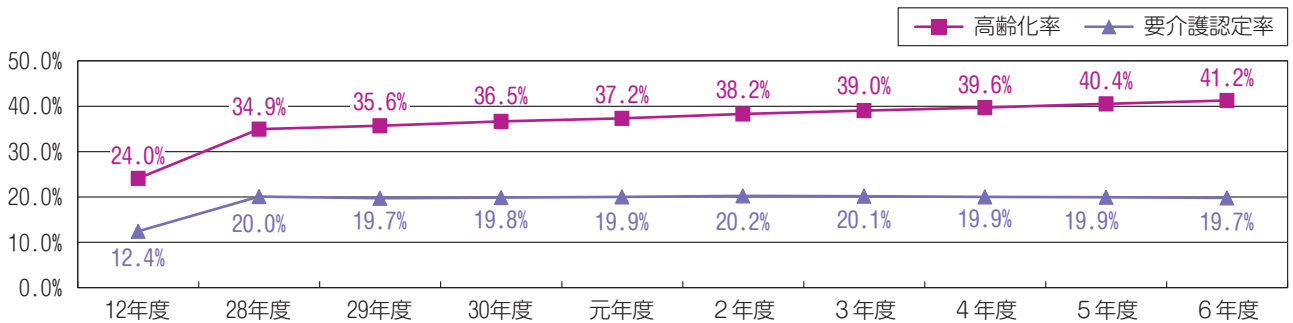
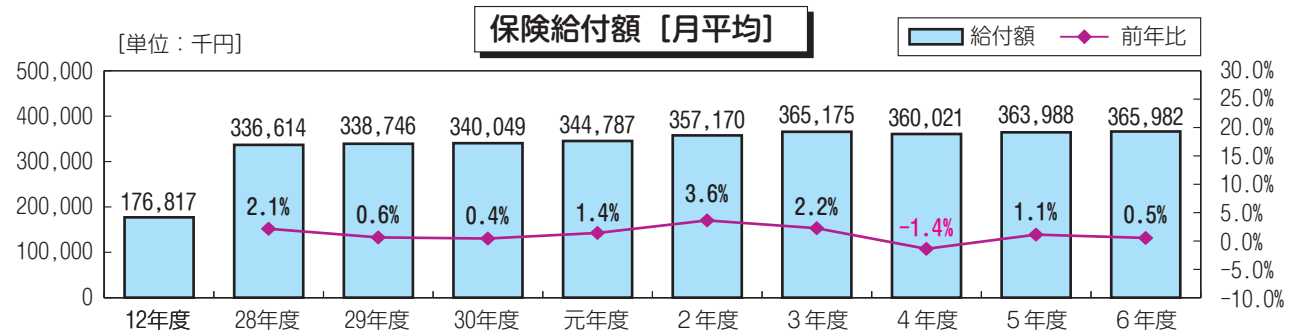
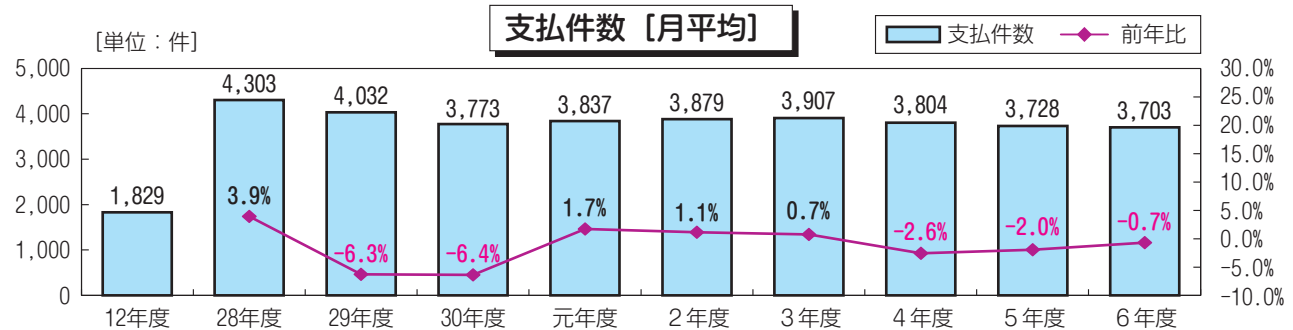
※総人口・65歳以上人口(各2月1日現在) = 12年度：高齢者人口等調(県高齢福祉保険課)、
28年度～：各市町村高齢者人口等に関する調査(国会)
※第1号被保険者数・認定者数・受給者数 = 介護保険事業状況報告〔各年度 = 3月分〕



〔つがる市〕

年 度	介護給付費〔年間分〕		総 人 口	65歳以上 人 口	第1号被 保険者数	認定者数	受給者数	サービス		
	支払件数	保 険 給 付 額						居宅サービス	地域密着型サービス	施設サービス
	件	円	人	人	人	人	人	人	人	人
12年度	20,119	1,944,992,410	41,843	10,055	10,078	1,246	1,068	633	-	435
28年度	51,641	4,039,368,422	33,810	11,784	11,800	2,362	2,176	1,272	364	540
29年度	48,388	4,064,956,561	33,226	11,827	11,859	2,331	1,963	1,055	371	537
30年度	45,277	4,080,587,617	32,585	11,907	11,940	2,363	1,987	1,037	387	563
元年度	46,041	4,137,446,825	31,970	11,903	11,951	2,377	1,982	1,040	376	566
2年度	46,542	4,286,041,465	31,371	11,975	12,001	2,421	2,015	1,058	384	573
3年度	46,885	4,382,097,778	30,721	11,971	11,990	2,404	1,977	1,053	364	560
4年度	45,648	4,320,248,094	30,128	11,943	11,968	2,385	1,920	1,001	359	560
5年度	44,733	4,367,860,196	29,408	11,890	11,920	2,368	1,900	988	355	557
6年度	44,436	4,391,789,655	28,757	11,849	11,859	2,336	1,930	1,021	355	554

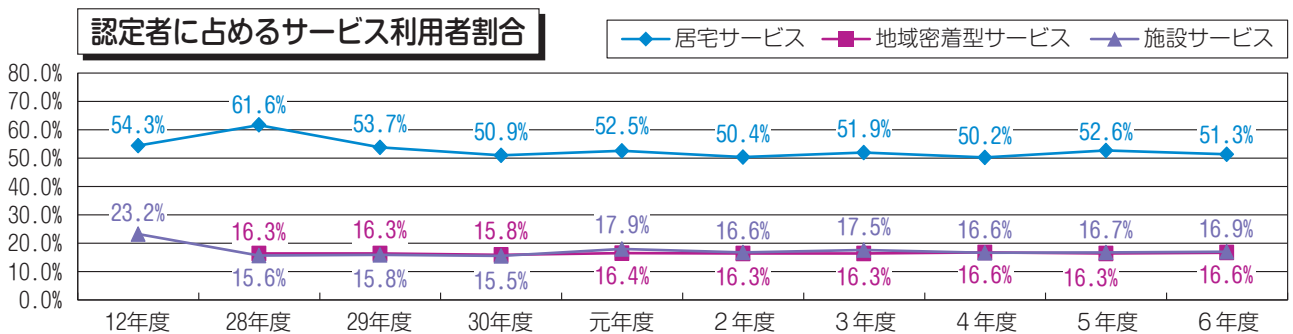
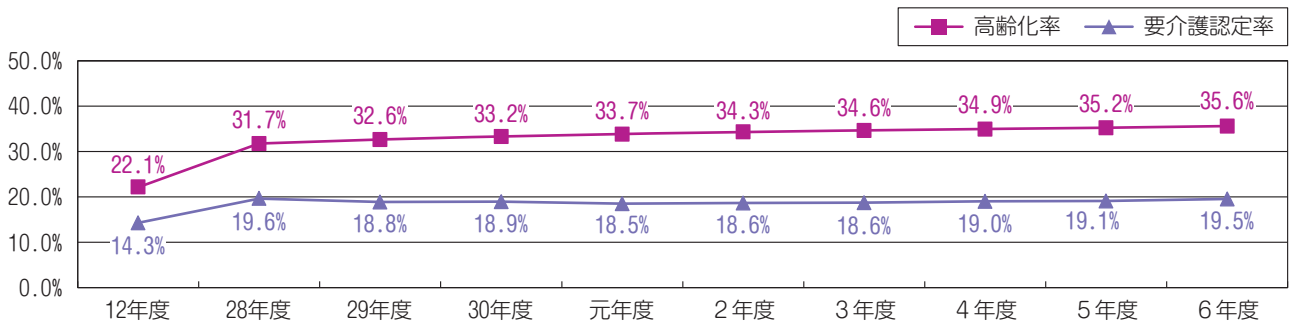
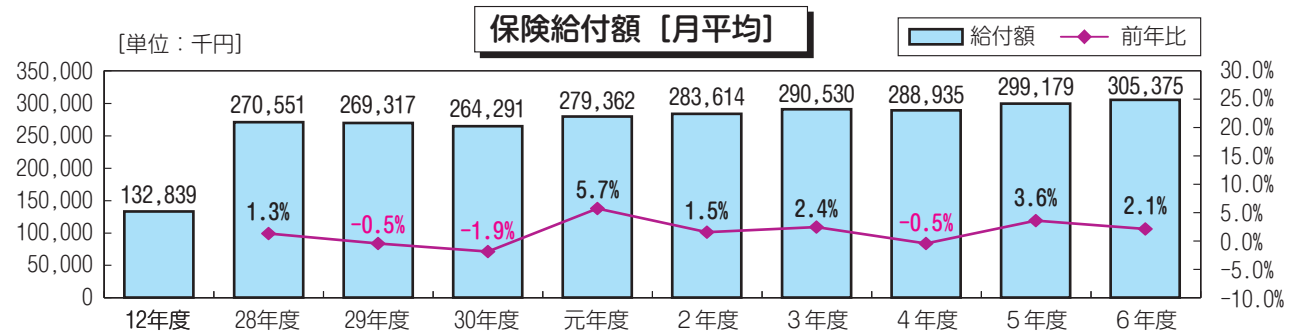
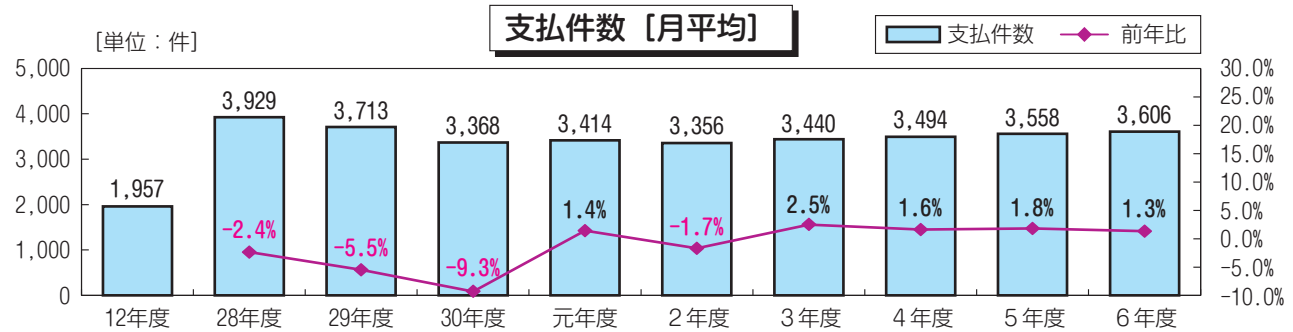
※総人口・65歳以上人口(各2月1日現在)＝12年度：高齢者人口等調(県高齢福祉保険課)、
28年度～：各市町村高齢者人口等に関する調査(本会)
※第1号被保険者数・認定者数・受給者数＝介護保険事業状況報告〔各年度＝3月分〕



〔平川市〕

年 度	介護給付費〔年間分〕		総 人 口	65歳以上 人 口	第1号被 保 険 者 数	認 定 者 数	受 給 者 数	サービス		
	支払件数	保 険 給 付 額						居宅サービス	地域密着型サービス	施設サービス
	件	円	人	人	人	人	人	人	人	人
12年度	21,524	1,461,227,999	37,017	8,191	8,266	1,180	915	641	-	274
28年度	47,143	3,246,611,629	32,007	10,137	10,183	1,997	1,867	1,231	325	311
29年度	44,559	3,231,799,563	31,667	10,310	10,343	1,945	1,670	1,045	318	307
30年度	40,415	3,171,494,253	31,433	10,449	10,461	1,975	1,624	1,005	313	306
元年度	40,963	3,352,342,653	31,063	10,480	10,467	1,934	1,680	1,016	318	346
2年度	40,272	3,403,366,885	30,724	10,540	10,555	1,961	1,633	988	319	326
3年度	41,278	3,486,358,345	30,474	10,538	10,525	1,962	1,682	1,018	320	344
4年度	41,932	3,467,225,231	30,086	10,492	10,438	1,984	1,655	996	330	329
5年度	42,690	3,590,153,476	29,701	10,443	10,489	2,000	1,712	1,052	326	334
6年度	43,268	3,664,495,822	29,285	10,414	10,436	2,037	1,729	1,045	339	345

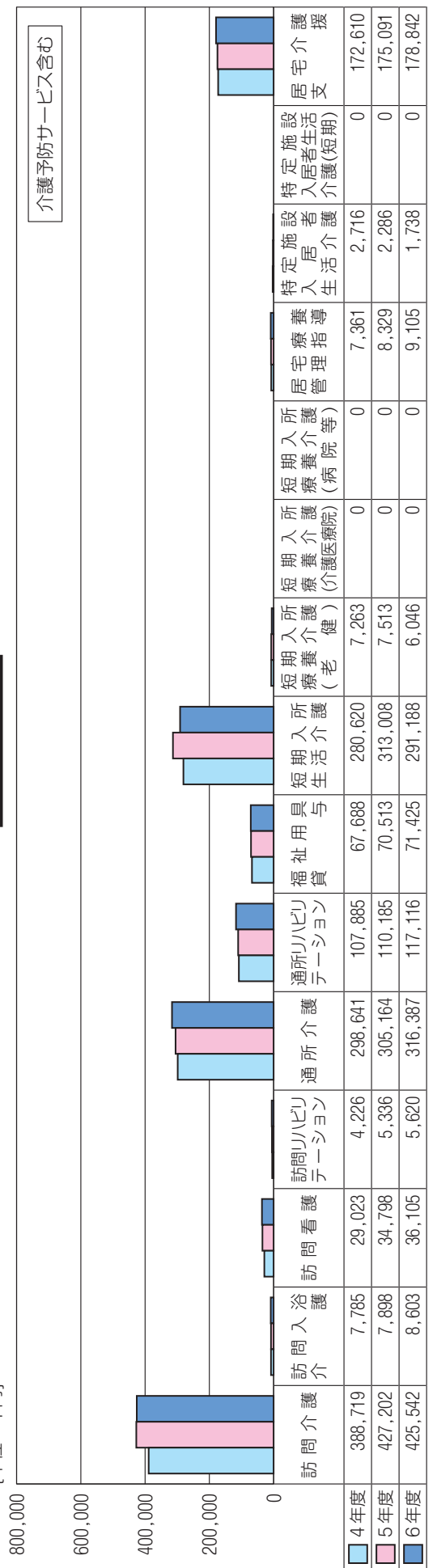
※総人口・65歳以上人口(各2月1日現在) = 12年度：高齢者人口等調(県高齢福祉保険課)、
28年度～：各市町村高齢者人口等に関する調査(本会)
※第1号被保険者数・認定者数・受給者数 = 介護保険事業状況報告〔各年度 = 3月分〕



平川市 保険給付額 [総額]

居宅サービス

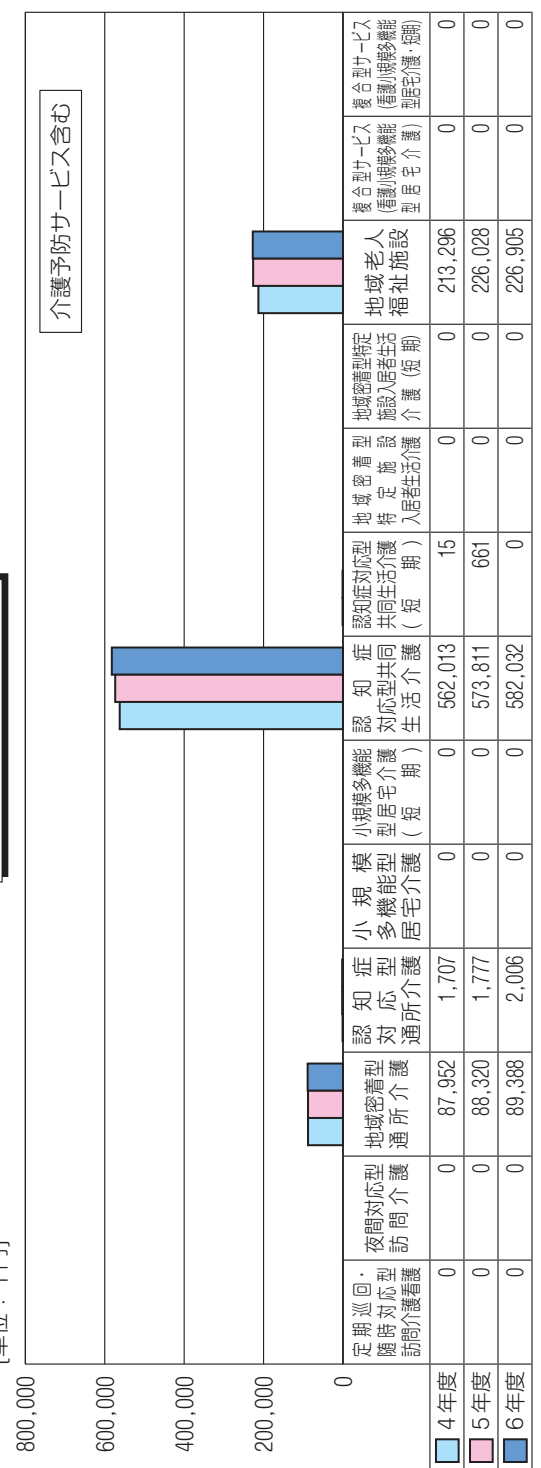
[単位：千円]



介護予防サービス含む

地域密着型サービス

[単位：千円]



介護予防サービス含む

施設サービス