



青森県

特定健診・特定保健指導実施状況

(令和8年3月作成)

青森県国民健康保険団体連合会

まえがき

特定健診・特定保健指導は、各保険者（市町村）におけるデータヘルス計画の中心となる保健事業として実施されており、保険者努力支援制度の重点指標として位置づけられるなど、更なる取組の強化が求められております。

このような中で、各保険者（市町村）における未受診者対策をはじめとした実施率向上に向けた取組に役立てていただくため、本県の市町村国保における実績を一目でわかるように取りまとめました。

なお、令和6年度から第四期計画がスタートし、特定保健指導においては個人の行動変容を評価する「アウトカム評価」が導入され、各保険者（市町村）にはより質の高い保健指導の実施と行動変容へと導くことが期待されておりますことから、今年度は腹囲・体重減少達成者の状況等を追加しましたので、ご活用いただければ幸いです。

令和8年3月

青森県国民健康保険団体連合会

凡 例

○ < I. 統計編 > に使用したデータと説明

・各表は、各年度のそれぞれ翌年度の9月までに特定健診等データ管理システムに登録されたデータによる。

・各表の県平均に医師国保組合分は含まれていない。

・1(1)、2(1)は令和2年度～令和6年度、それ以外は令和6年度実施分として法定報告されたデータによる。

(注) 令和6年度分は、今後、厚生労働省で精査されるため変動する可能性がある。

・1(1)、2(1)の各保険者の目標値は、それぞれ策定した特定健診等実施計画による。

○ < II. 調査編 > は令和8年1月15日付青国連第53号「特定健診・特定保健指導実施体制の調査について」で回答いただいた内容の一部を取りまとめた。

※許可なく、転載・複製を禁じます。

目 次

< I. 統計編 >

1. 特定健診に関する統計

(1) 特定健診実施率の推移	3 頁
(2) 令和6年度 特定健診実施率	5 頁
(3) 令和6年度 服薬の割合	7 頁

2. 特定保健指導に関する統計

(1) 特定保健指導実施率の推移	11 頁
(2) 令和6年度 特定保健指導実施率	13 頁
(3) 令和6年度 積極的支援レベル対象者の割合	15 頁
(4) 令和6年度 動機付け支援対象者の割合	17 頁
(5) 令和6年度 積極的支援レベル利用者と終了者の割合	19 頁
(6) 令和6年度 動機付け支援利用者と終了者の割合	21 頁
(7) 令和6年度 特定保健指導による 特定保健指導対象者の減少率	23 頁
(8) 令和6年度 腹囲・体重減少達成者の割合	25 頁
(9) 令和6年度 生活習慣改善者の割合	27 頁

3. 内臓脂肪症候群に関する統計

(1) 令和6年度 内臓脂肪症候群該当者と予備群者の割合	29 頁
(2) 令和6年度 内臓脂肪症候群該当者と予備群者の減少率	31 頁

< II. 調査編 >

1. 令和6年度 特定健診・特定保健指導関係職員配置	35 頁
2. 令和6年度 特定健診実施体制	36 頁
3. 令和6年度 特定保健指導（動機付け支援）実施体制	37 頁
4. 令和6年度 特定保健指導（積極的支援）実施体制	38 頁



< I . 統計編 >

1 . 特定健診に関する統計

1

特定健診実施率の推移

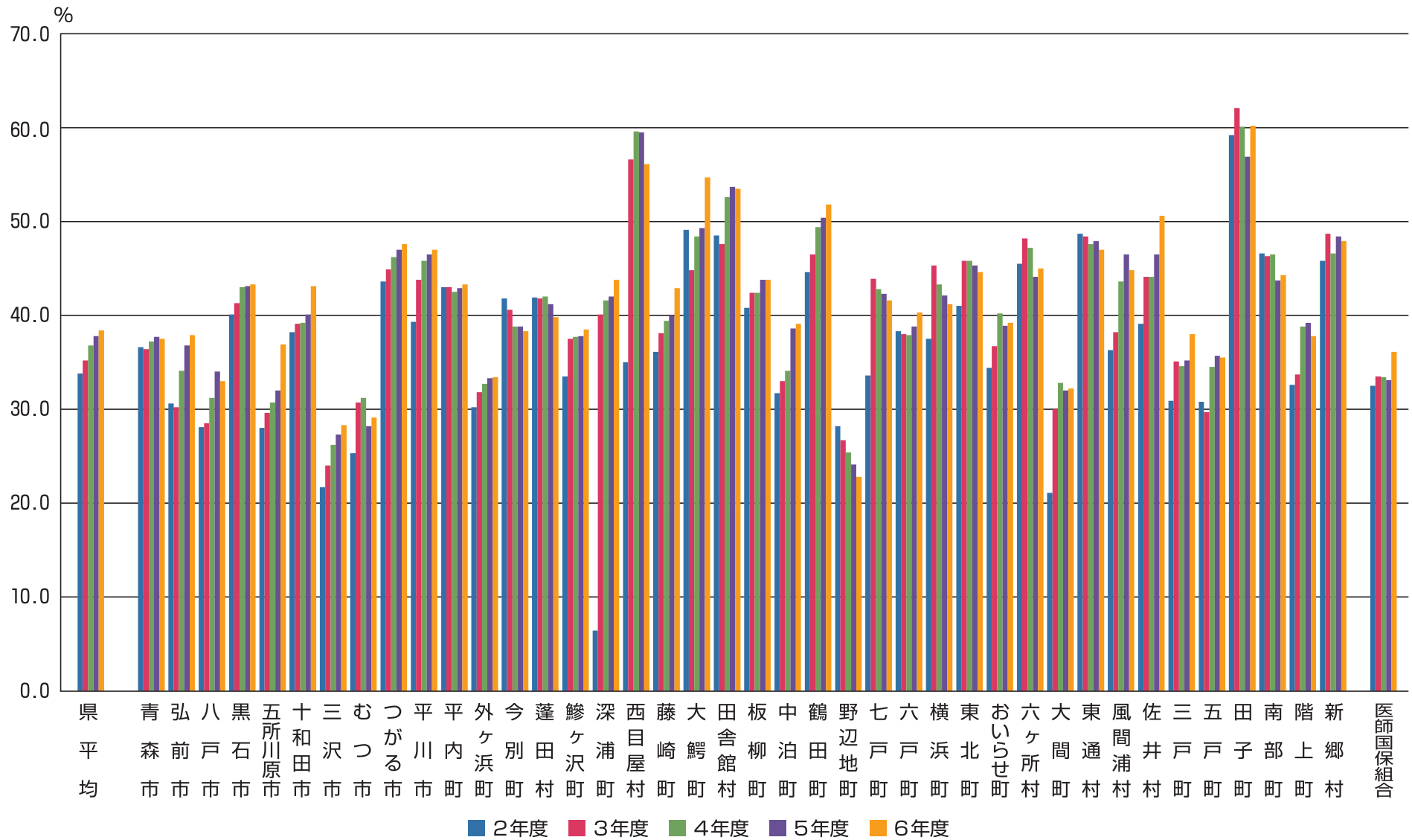
保険者名	総計					男性					女性					目標値				
	2年度	3年度	4年度	5年度	6年度	2年度	3年度	4年度	5年度	6年度	2年度	3年度	4年度	5年度	6年度	2年度	3年度	4年度	5年度	6年度
県平均	33.8	35.2	36.8	37.8	38.4	31.5	32.8	34.3	35.2	35.9	35.8	37.3	39.1	40.2	40.7	-	-	-	-	-
青森市	36.6	36.4	37.2	37.7	37.5	34.3	34.4	34.7	35.3	35.0	38.4	88.1	39.2	39.7	39.6	49.8	53.2	56.6	60.0	43.8
弘前市	30.6	30.2	34.1	36.8	37.9	28.1	28.1	31.5	33.4	34.9	32.7	32.1	36.4	39.7	40.6	38.0	40.0	42.0	44.0	35.0
八戸市	28.1	28.5	31.2	34.0	33.0	26.6	26.7	29.4	31.9	31.2	29.2	30.1	32.7	35.7	34.6	45.0	50.0	55.0	60.0	33.0
黒石市	40.1	41.3	43.0	43.1	43.3	37.3	38.9	39.8	40.0	39.8	43.0	43.8	46.1	46.2	46.9	51.0	54.0	57.0	60.0	47.5
五所川原市	28.0	29.6	30.7	32.0	36.9	25.3	26.6	27.8	29.4	33.6	30.3	32.3	33.1	34.4	39.9	45.0	50.0	55.0	60.0	35.0
十和田市	38.2	39.1	39.2	40.1	43.1	35.9	37.2	36.9	37.9	41.1	40.3	40.9	41.4	42.1	44.9	48.0	52.0	56.0	60.0	45.0
三沢市	21.7	24.0	26.2	27.3	28.3	19.4	20.6	22.2	24.5	25.4	23.7	27.0	29.7	29.8	30.8	45.0	50.0	55.0	60.0	30.0
むつ市	25.3	30.7	31.2	28.2	29.1	23.9	28.7	29.0	25.9	26.5	26.6	32.3	33.1	30.1	31.3	40.3	42.6	44.9	47.2	39.2
つがる市	43.6	44.9	46.2	47.0	47.6	41.3	42.2	44.0	44.6	45.1	45.8	47.7	48.4	49.3	50.2	51.0	54.0	57.0	60.0	50.0
平川市	39.3	43.8	45.8	46.5	47.0	37.4	41.5	43.5	43.3	44.6	41.1	46.1	48.2	49.8	49.6	54.0	56.0	58.0	60.0	48.0
平内町	43.0	43.0	42.5	42.9	43.3	38.9	38.2	38.7	38.7	38.9	47.4	48.0	46.5	47.5	48.1	50.0	53.0	56.0	60.0	47.5
外ヶ浜町	30.2	31.8	32.7	33.3	33.4	28.2	28.4	28.9	30.6	30.8	32.2	35.1	36.5	36.0	36.1	40.3	43.2	46.1	49.0	34.0
今別町	41.8	40.6	38.8	38.8	38.3	34.9	34.1	33.1	29.3	31.1	49.0	47.1	45.2	48.1	45.7	39.0	41.0	43.0	45.0	40.0
蓬田村	41.9	41.8	42.0	41.2	39.8	39.6	38.4	40.3	38.0	35.9	44.6	45.8	44.0	45.0	44.4	55.0	60.0	65.0	70.0	45.0
鱒ヶ沢町	33.5	37.5	37.7	37.8	38.5	29.3	32.8	33.3	33.6	34.0	37.5	41.9	41.8	41.8	43.0	45.0	50.0	55.0	60.0	40.0
深浦町	6.4	40.1	41.6	42.0	43.8	4.1	35.0	37.1	37.7	41.1	8.8	45.3	46.2	46.7	46.6	45.5	47.0	48.5	50.0	45.0
西目屋村	35.0	56.6	59.6	59.5	56.1	29.4	56.2	53.7	54.2	56.9	41.9	57.1	67.4	65.9	55.3	60.0	60.0	60.0	60.0	60.0
藤崎町	36.1	38.1	39.4	40.0	42.9	32.5	34.0	35.4	37.1	39.3	39.8	42.5	43.9	43.3	46.9	54.0	56.0	58.0	60.0	44.0
大鰐町	49.1	44.8	48.4	49.3	54.7	46.6	42.2	44.1	47.0	53.1	51.5	47.3	52.3	51.3	56.2	51.9	54.6	57.3	60.0	50.0
田舎館村	48.5	47.6	52.6	53.7	53.5	46.6	43.6	50.3	50.4	52.8	50.4	51.9	55.0	57.3	54.1	54.0	56.0	58.0	60.0	53.0
板柳町	40.8	42.4	42.4	43.8	43.8	38.0	39.7	39.9	41.1	41.1	43.7	45.1	44.9	46.5	46.5	45.0	50.0	55.0	60.0	45.0
中泊町	31.7	33.0	34.1	38.6	39.1	28.1	29.7	30.0	35.1	35.9	35.3	36.2	38.0	41.8	42.1	40.0	45.0	50.0	60.0	36.0
鶴田町	44.6	46.5	49.4	50.4	51.8	41.9	44.3	46.7	48.7	49.9	47.3	48.8	52.2	52.2	53.8	54.0	57.0	60.0	60.0	52.0
野辺地町	28.2	26.7	25.4	24.1	22.8	24.3	23.8	22.3	20.4	19.3	31.6	29.2	28.2	27.4	25.9	45.0	50.0	55.0	60.0	45.0
七戸町	33.6	43.9	42.8	42.3	41.6	29.2	38.4	37.4	36.0	37.0	38.1	49.3	48.0	48.6	46.2	54.0	56.0	58.0	60.0	46.0
六戸町	38.3	38.0	37.9	38.8	40.3	35.0	35.3	35.1	36.9	37.3	41.8	40.9	40.9	40.8	43.5	48.0	52.0	56.0	60.0	41.6
横浜町	37.5	45.3	43.3	42.1	41.2	32.5	40.4	39.9	38.1	37.5	43.0	50.6	47.0	46.6	45.5	50.0	60.0	60.0	60.0	46.0
東北町	41.0	45.8	45.8	45.3	44.6	37.9	42.9	43.7	42.6	41.3	44.3	48.9	47.9	48.1	48.0	61.0	61.0	62.0	62.0	48.0
おいらせ町	34.4	36.7	40.2	38.9	39.2	31.4	32.8	37.0	35.6	37.1	37.1	40.4	43.3	42.0	41.2	52.5	55.0	57.5	60.0	45.0
六ヶ所村	45.5	48.2	47.2	44.1	45.0	41.7	45.4	43.5	39.6	39.6	49.3	51.1	50.8	48.4	50.0	45.0	47.0	49.0	50.0	50.0
大間町	21.1	30.0	32.8	32.0	32.2	18.9	25.2	30.3	28.9	27.5	23.4	35.0	35.4	35.5	37.3	50.0	55.0	58.0	60.0	37.5
東通村	48.7	48.4	47.6	47.9	47.0	44.3	43.8	44.2	44.8	43.1	53.7	53.7	51.4	51.4	51.4	54.0	56.0	58.0	60.0	50.0
風間浦村	36.3	38.2	43.6	46.5	44.8	35.1	38.1	43.3	43.8	42.5	37.6	38.4	44.0	49.4	47.3	54.0	56.0	58.0	60.0	50.0
佐井村	39.1	44.1	44.1	46.5	50.6	38.7	42.3	43.8	47.3	50.0	39.5	46.3	44.4	45.5	51.3	53.0	55.0	58.0	60.0	50.0
三戸町	30.9	35.1	34.6	35.2	38.0	29.1	32.8	31.4	32.0	34.6	32.8	37.4	37.8	38.6	41.4	45.0	50.0	55.0	60.0	39.0
五戸町	30.8	29.7	34.5	35.7	35.5	29.1	28.3	32.0	33.5	33.5	32.5	31.1	36.9	37.9	37.4	43.0	46.0	50.0	60.0	35.0
田子町	59.2	62.1	60.1	56.9	60.2	53.5	58.4	53.9	51.8	55.2	65.4	66.1	66.5	62.6	65.9	66.0	66.0	67.0	67.0	61.0
南部町	46.6	46.3	46.5	43.7	44.3	43.3	42.5	42.7	40.6	40.6	49.9	50.2	50.2	46.8	48.0	52.0	53.5	55.0	60.0	48.4
階上町	32.6	33.7	38.8	39.2	37.8	29.5	32.0	36.0	36.5	35.9	36.0	35.6	41.7	42.0	39.6	48.0	52.0	56.0	60.0	40.0
新郷村	45.8	48.7	46.6	48.4	47.9	41.5	47.4	42.0	44.6	41.1	50.8	50.2	51.7	52.7	55.6	51.0	54.0	57.0	60.0	51.0
医師国保組合	32.5	33.5	33.4	33.1	36.1	32.5	33.4	35.1	33.1	37.2	32.7	33.6	31.5	33.2	34.8	40.0	40.0	39.9	40.0	34.0

※1 各年度の実施率はそれぞれ翌年度の9月までに特定健診等データ管理システムに登録されたデータによる。

※2 各年度の目標値は各市町村が策定した特定健診等実施計画による。

1

(1) 特定健診実施率の推移



コメント

令和6年度実施分の県平均は、前年度比0.6ポイント増の38.4%と4年連続で上昇しました。

市町村別にみると、前年度に比べて24市町村が上昇するとともに、各市町村で策定した目標値をクリアしたのは8市町村となりました。

(2) 令和6年度 特定健診実施率

保険者名	総計				男性				女性			
	特定健診対象者数	特定健診受診者数	特定健診実施率	順位	特定健診対象者数	特定健診受診者数	特定健診実施率	順位	特定健診対象者数	特定健診受診者数	特定健診実施率	順位
県平均	人 182,450	人 70,089	% 38.4	位 -	人 87,296	人 31,336	% 35.9	位 -	人 95,154	人 38,753	% 40.7	位 -
田子町	913	550	60.2	1	482	266	55.2	2	431	284	65.9	1
西目屋村	187	105	56.1	2	102	58	56.9	1	85	47	55.3	4
大鰐町	1,569	858	54.7	3	754	400	53.1	3	815	458	56.2	2
田舎館村	1,195	639	53.5	4	604	319	52.8	4	591	320	54.1	5
鶴田町	2,536	1,313	51.8	5	1,334	666	49.9	6	1,202	647	53.8	6
佐井村	354	179	50.6	6	196	98	50.0	5	158	81	51.3	8
新郷村	443	212	47.9	7	236	97	41.1	12	207	115	55.6	3
つがる市	5,830	2,776	47.6	8	2,917	1,315	45.1	7	2,913	1,461	50.2	9
平川市	5,040	2,368	47.0	9	2,607	1,162	44.6	8	2,433	1,206	49.6	11
東通村	1,062	499	47.0	9	562	242	43.1	9	500	257	51.4	7
六ヶ所村	983	442	45.0	11	477	189	39.6	18	506	253	50.0	10
風間浦村	346	155	44.8	12	179	76	42.5	10	167	79	47.3	15
東北町	2,615	1,166	44.6	13	1,316	543	41.3	11	1,299	623	48.0	13
南部町	2,898	1,285	44.3	14	1,441	585	40.6	16	1,457	700	48.0	13
深浦町	1,477	647	43.8	15	761	313	41.1	12	716	334	46.6	18
板柳町	2,789	1,221	43.8	15	1,407	578	41.1	12	1,382	643	46.5	19
黒石市	5,115	2,215	43.3	17	2,572	1,023	39.8	17	2,543	1,192	46.9	16
平内町	2,098	908	43.3	17	1,098	427	38.9	20	1,000	481	48.1	12
十和田市	8,456	3,643	43.1	19	4,044	1,663	41.1	12	4,412	1,980	44.9	23
藤崎町	2,500	1,073	42.9	20	1,317	518	39.3	19	1,183	555	46.9	16
七戸町	2,296	954	41.6	21	1,162	430	37.0	24	1,134	524	46.2	20
横浜町	742	306	41.2	22	397	149	37.5	21	345	157	45.5	22
六戸町	1,618	652	40.3	23	837	312	37.3	22	781	340	43.5	25
蓬田村	510	203	39.8	24	276	99	35.9	25	234	104	44.4	24
おいらせ町	3,246	1,273	39.2	25	1,550	575	37.1	23	1,696	698	41.2	29
中泊町	1,884	736	39.1	26	919	330	35.9	25	965	406	42.1	27
鱒ヶ沢町	1,917	739	38.5	27	952	324	34.0	31	965	415	43.0	26
今別町	441	169	38.3	28	222	69	31.1	35	219	100	45.7	21
三戸町	1,673	635	38.0	29	849	294	34.6	30	824	341	41.4	28
弘前市	25,200	9,557	37.9	30	11,936	4,170	34.9	29	13,264	5,387	40.6	30
階上町	1,968	743	37.8	31	986	354	35.9	25	982	389	39.6	32
青森市	36,184	13,577	37.5	32	16,401	5,748	35.0	28	19,783	7,829	39.6	32
五所川原市	8,673	3,202	36.9	33	4,083	1,370	33.6	32	4,590	1,832	39.9	31
五戸町	2,598	921	35.5	34	1,293	433	33.5	33	1,305	488	37.4	34
外ヶ浜町	1,108	370	33.4	35	565	174	30.8	36	543	196	36.1	36
八戸市	28,784	9,505	33.0	36	13,316	4,157	31.2	34	15,468	5,348	34.6	37
大間町	945	304	32.2	37	495	136	27.5	37	450	168	37.3	35
むつ市	7,606	2,213	29.1	38	3,516	932	26.5	38	4,090	1,281	31.3	38
三沢市	4,758	1,345	28.3	39	2,240	569	25.4	39	2,518	776	30.8	39
野辺地町	1,893	431	22.8	40	895	173	19.3	40	998	258	25.9	40
医師国保組合	649	234	36.1	-	347	129	37.2	-	302	105	34.8	-



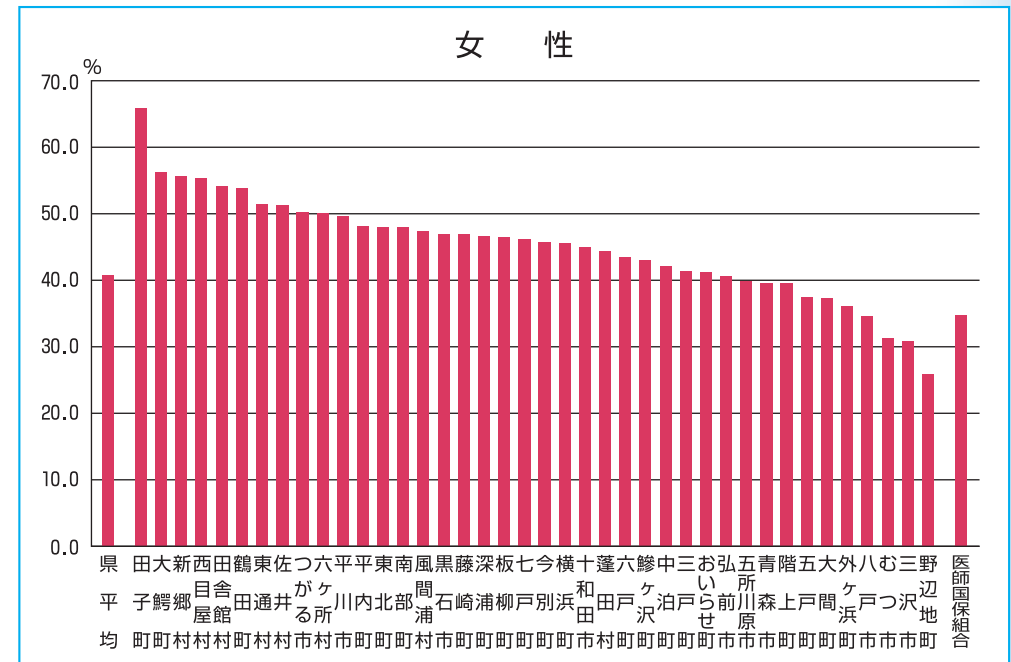
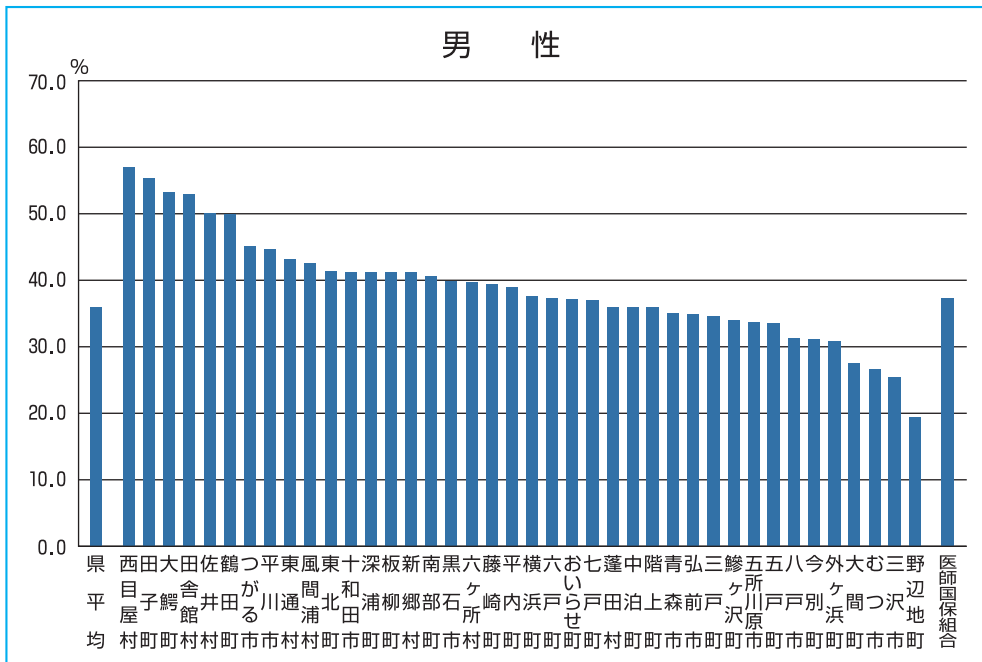
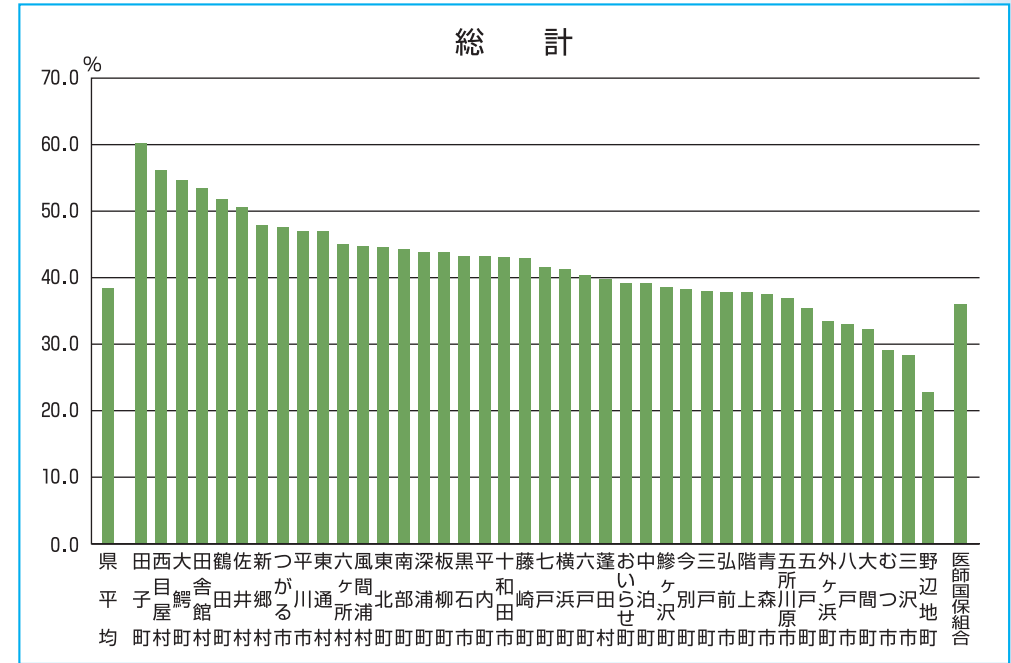
(2) 令和6年度 特定健診実施率

内容

当該年度末における40歳から74歳の国保加入者のうち、当該年度中の特定健診受診者の割合
(分子・分母の数から、年度途中で異動した者に係る数は除外する)

コメント

令和6年度の特定健診実施率の県平均は38.4%で、男女別では、男性は35.9%、女性は40.7%と、男性に比べて女性が4.8ポイント高くなりました。
さらに、市町村毎にみると、39市町村で女性の実施率が高くなっています。



(3)

令和6年度 服薬の割合

保険者名	総計								男性								女性							
	評価対象者数 (特定健診 受診者)	高血圧症の治療に 係る薬剤を服用 している者の数		脂質異常症の治療 に係る薬剤を服用 している者の数		糖尿病の治療に 係る薬剤を服用 している者の数		評価対象者数 (特定健診 受診者)	高血圧症の治療に 係る薬剤を服用 している者の数		脂質異常症の治療 に係る薬剤を服用 している者の数		糖尿病の治療に 係る薬剤を服用 している者の数		評価対象者数 (特定健診 受診者)	高血圧症の治療に 係る薬剤を服用 している者の数		脂質異常症の治療 に係る薬剤を服用 している者の数		糖尿病の治療に 係る薬剤を服用 している者の数				
		割合	割合	割合	割合	割合	割合		割合	割合	割合	割合	割合	割合		割合	割合	割合						
人	人	%	人	%	人	%	人	人	%	人	%	人	%	人	人	%	人	%	人	%				
県平均	70,092	31,012	44.2	21,469	30.6	8,211	11.7	31,338	15,915	50.8	8,007	25.6	5,000	16.0	38,754	15,097	39.0	13,462	34.7	3,211	8.3			
青森市	13,579	6,418	47.3	5,030	37.0	1,612	11.9	5,750	3,155	54.9	1,828	31.8	992	17.3	7,829	3,263	41.7	3,202	40.9	620	7.9			
弘前市	9,557	4,440	46.5	2,967	31.0	1,142	11.9	4,170	2,235	53.6	1,123	26.9	673	16.1	5,387	2,205	40.9	1,844	34.2	469	8.7			
八戸市	9,505	3,835	40.3	2,917	30.7	1,058	11.1	4,157	1,999	48.1	1,197	28.8	675	16.2	5,348	1,836	34.3	1,720	32.2	383	7.2			
黒石市	2,215	987	44.6	639	28.8	241	10.9	1,023	518	50.6	225	22.0	146	14.3	1,192	469	39.3	414	34.7	95	8.0			
五所川原市	3,202	1,327	41.4	870	27.2	355	11.1	1,370	653	47.7	296	21.6	218	15.9	1,832	674	36.8	574	31.3	137	7.5			
十和田市	3,644	1,535	42.1	964	26.5	415	11.4	1,663	773	46.5	339	20.4	265	15.9	1,981	762	38.5	625	31.5	150	7.6			
三沢市	1,345	443	32.9	357	26.5	138	10.3	569	251	44.1	134	23.6	95	16.7	776	192	24.7	223	28.7	43	5.5			
むつ市	2,213	897	40.5	650	29.4	256	11.6	932	422	45.3	220	23.6	148	15.9	1,281	475	37.1	430	33.6	108	8.4			
つがる市	2,776	1,243	44.8	751	27.1	300	10.8	1,315	669	50.9	268	20.4	192	14.6	1,461	574	39.3	483	33.1	108	7.4			
平川市	2,368	1,036	43.8	554	23.4	263	11.1	1,162	575	49.5	231	19.9	158	13.6	1,206	461	38.2	323	26.8	105	8.7			
平内町	908	381	42.0	243	26.8	94	10.4	427	201	47.1	76	17.8	43	10.1	481	180	37.4	167	34.7	51	10.6			
外ヶ浜町	370	176	47.6	155	41.9	48	13.0	174	84	48.3	54	31.0	31	17.8	196	92	46.9	101	51.5	17	8.7			
今別町	169	75	44.4	36	21.3	19	11.2	69	39	56.5	9	13.0	8	11.6	100	36	36.0	27	27.0	11	11.0			
蓬田村	203	91	44.8	64	31.5	34	16.7	99	42	42.4	23	23.2	25	25.3	104	49	47.1	41	39.4	9	8.7			
鯉ヶ沢町	739	356	48.2	255	34.5	91	12.3	324	175	54.0	88	27.2	50	15.4	415	181	43.6	167	40.2	41	9.9			
深浦町	647	310	47.9	202	31.2	85	13.1	313	161	51.4	70	22.4	48	15.3	334	149	44.6	132	39.5	37	11.1			
西目屋村	105	52	49.5	22	21.0	12	11.4	58	34	58.6	10	17.2	7	12.1	47	18	38.3	12	25.5	5	10.6			
藤崎町	1,073	498	46.4	356	33.2	151	14.1	518	275	53.1	142	27.4	85	16.4	555	223	40.2	214	38.6	66	11.9			
大鰐町	858	408	47.6	228	26.6	109	12.7	400	212	53.0	69	17.3	68	17.0	458	196	42.8	159	34.7	41	9.0			
田舎館村	639	278	43.5	184	28.8	73	11.4	319	159	49.8	66	20.7	40	12.5	320	119	37.2	118	36.9	33	10.3			
板柳町	1,221	556	45.5	320	26.2	132	10.8	578	294	50.9	140	24.2	80	13.8	643	262	40.7	180	28.0	52	8.1			
中泊町	736	340	46.2	169	23.0	84	11.4	330	170	51.5	54	16.4	53	16.1	406	170	41.9	115	28.3	31	7.6			
鶴田町	1,313	586	44.6	380	28.9	132	10.1	666	317	47.6	146	21.9	84	12.6	647	269	41.6	234	36.2	48	7.4			
野辺地町	431	179	41.5	101	23.4	47	10.9	173	82	47.4	35	20.2	32	18.5	258	97	37.6	66	25.6	15	5.8			
七戸町	954	441	46.2	349	36.6	138	14.5	430	231	53.7	138	32.1	88	20.5	524	210	40.1	211	40.3	50	9.5			
六戸町	652	275	42.2	213	32.7	71	10.9	312	145	46.5	80	25.6	35	11.2	340	130	38.2	133	39.1	36	10.6			
横浜町	306	143	46.7	68	22.2	28	9.2	149	73	49.0	27	18.1	17	11.4	157	70	44.6	41	26.1	11	7.0			
東北町	1,166	524	44.9	412	35.3	167	14.3	543	267	49.2	160	29.5	117	21.5	623	257	41.3	252	40.4	50	8.0			
おいらせ町	1,273	508	39.9	410	32.2	171	13.4	575	272	47.3	154	26.8	103	17.9	698	236	33.8	256	36.7	68	9.7			
六ヶ所村	442	175	39.6	96	21.7	60	13.6	189	84	44.4	37	19.6	31	16.4	253	91	36.0	59	23.3	29	11.5			
大間町	304	141	46.4	70	23.0	38	12.5	136	77	56.6	22	16.2	14	10.3	168	64	38.1	48	28.6	24	14.3			
東通村	499	244	48.9	163	32.7	72	14.4	242	135	55.8	56	23.1	39	16.1	257	109	42.4	107	41.6	33	12.8			
風間浦村	155	64	41.3	39	25.2	24	15.5	76	39	51.3	15	19.7	14	18.4	79	25	31.6	24	30.4	10	12.7			
佐井村	179	74	41.3	47	26.3	10	5.6	98	47	48.0	17	17.3	7	7.1	81	27	33.3	30	37.0	3	3.7			
三戸町	635	244	38.4	147	23.1	70	11.0	294	134	45.6	52	17.7	42	14.3	341	110	32.3	95	27.9	28	8.2			
五戸町	921	410	44.5	303	32.9	114	12.4	433	219	50.6	127	29.3	71	16.4	488	191	39.1	176	36.1	43	8.8			
田子町	550	255	46.4	121	22.0	81	14.7	266	132	49.6	36	13.5	41	15.4	284	123	43.3	85	29.9	40	14.1			
南部町	1,285	631	49.1	355	27.6	159	12.4	585	329	56.2	134	22.9	101	17.3	700	302	43.1	221	31.6	58	8.3			
階上町	743	326	43.9	208	28.0	95	12.8	354	178	50.3	83	23.4	53	15.0	389	148	38.0	125	32.1	42	10.8			
新郷村	212	110	51.9	54	25.5	22	10.4	97	58	59.8	26	26.8	11	11.3	115	52	45.2	28	24.3	11	9.6			
医師国保組合	234	89	38.0	82	35.0	30	12.8	129	64	49.6	52	40.3	22	17.1	105	25	23.8	30	28.6	8	7.6			

(このページは白紙です)



< I. 統計編 >

2. 特定保健指導に関する統計

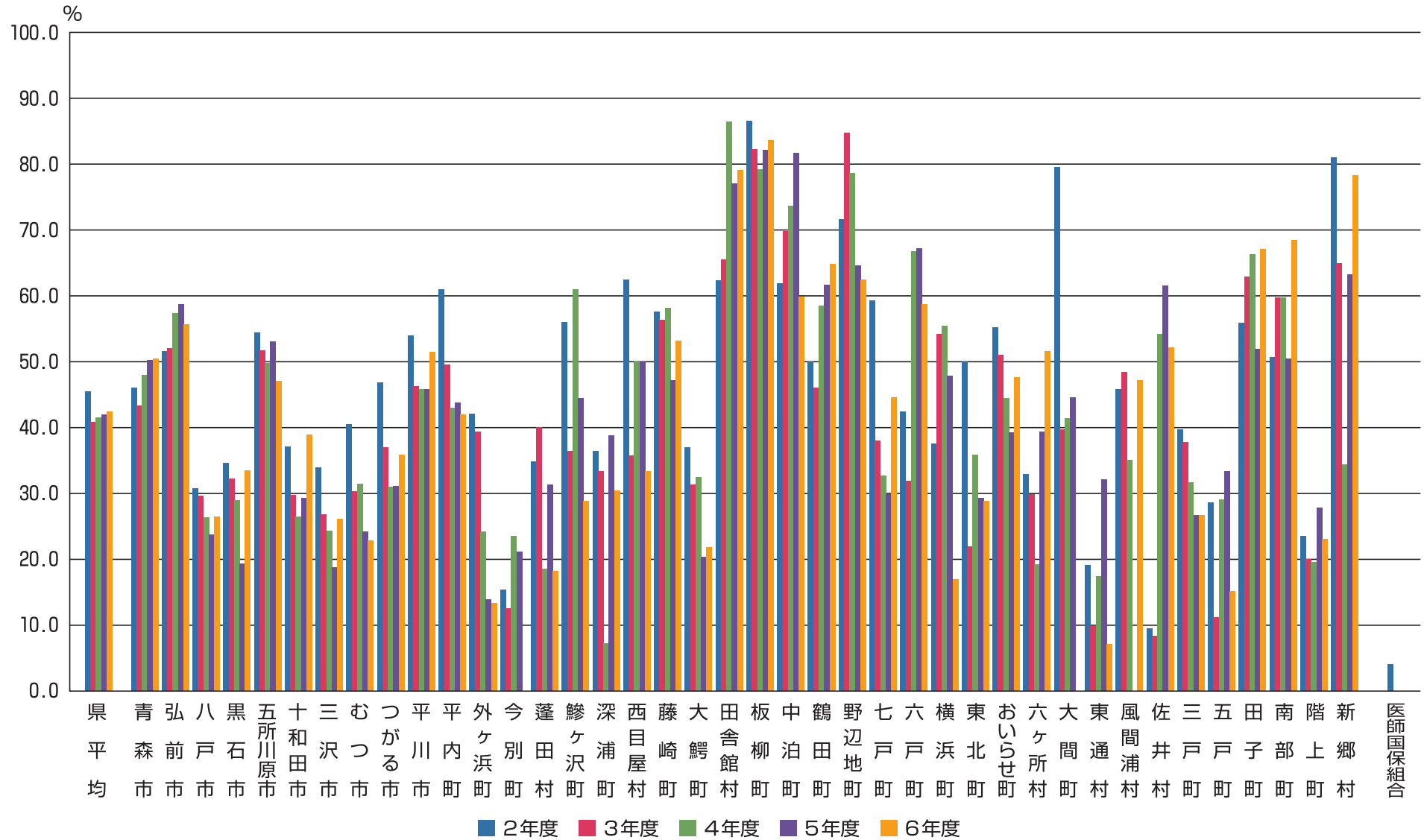
2(1)

特定保健指導実施率の推移

保険者名	総計					男性					女性					目標値				
	2年度	3年度	4年度	5年度	6年度	2年度	3年度	4年度	5年度	6年度	2年度	3年度	4年度	5年度	6年度	2年度	3年度	4年度	5年度	6年度
県平均	45.4	40.8	41.5	41.9	42.4	42.7	38.6	39.1	39.2	38.9	50.2	44.7	45.8	46.7	49.0	-	-	-	-	-
青森市	46.0	43.3	47.9	50.2	50.5	43.9	41.4	45.4	45.5	46.6	49.3	46.4	52.2	58.5	57.1	48.0	52.0	56.0	60.0	50.0
弘前市	51.6	52.0	57.3	58.7	55.6	48.1	47.7	51.5	57.1	49.9	58.5	60.4	69.5	61.8	66.3	40.5	42.5	44.5	46.5	57.4
八戸市	30.8	29.6	26.3	23.7	26.5	27.6	28.0	24.4	20.7	22.0	35.8	31.9	29.4	28.4	34.5	48.0	52.0	56.0	60.0	32.0
黒石市	34.6	32.2	28.9	19.3	33.5	32.0	33.2	30.2	20.3	36.0	40.0	30.0	26.7	17.4	29.7	54.0	56.0	58.0	60.0	35.0
五所川原市	54.4	51.7	49.8	53.0	47.0	56.3	54.7	48.2	55.9	46.5	51.3	46.7	53.1	46.9	47.7	50.0	52.5	55.0	60.0	50.0
十和田市	37.1	29.7	26.5	29.3	38.9	36.1	30.7	24.6	27.2	37.5	38.9	27.8	30.3	32.5	41.3	45.0	50.0	55.0	60.0	30.0
三沢市	33.9	26.8	24.3	18.8	26.1	28.4	27.6	26.2	22.1	25.3	43.2	25.5	21.4	14.3	27.6	50.0	50.0	55.0	60.0	29.0
むつ市	40.5	30.3	31.4	24.2	22.8	36.8	29.4	32.0	19.4	22.0	46.8	31.9	30.4	32.9	24.4	26.2	27.6	29.0	30.4	39.4
つがる市	46.8	37.0	31.0	31.1	35.8	45.3	34.5	32.5	29.4	32.2	50.0	41.7	27.6	35.1	42.9	60.0	60.0	60.0	60.0	60.0
平川市	53.9	46.2	45.8	45.8	51.5	48.1	37.1	38.2	35.0	46.3	66.2	62.4	59.2	65.0	62.4	48.0	52.0	56.0	60.0	50.0
平内町	61.0	49.5	43.0	43.8	41.9	47.7	47.1	32.2	39.4	23.2	82.5	52.4	58.5	51.3	76.7	50.0	53.0	56.0	60.0	47.5
外ヶ浜町	42.1	39.4	24.2	13.9	13.3	36.7	36.0	18.5	7.4	13.2	62.5	50.0	50.0	33.3	14.3	26.1	28.1	30.1	32.1	35.0
今別町	15.4	12.5	23.5	21.1	0.0	22.2	9.1	20.0	12.5	0.0	0.0	15.4	28.6	27.3	0.0	22.0	24.0	26.0	28.0	25.0
蓬田村	34.8	40.0	18.5	31.3	18.2	33.3	22.2	11.1	22.2	28.6	40.0	54.5	33.3	42.9	0.0	36.0	39.0	42.0	45.0	25.0
鱒ヶ沢町	56.0	36.4	61.0	44.4	28.8	55.1	32.3	61.1	37.8	24.5	57.7	47.8	60.9	58.8	41.2	60.0	60.0	60.0	60.0	38.0
深浦町	36.4	33.3	7.2	38.8	30.4	25.0	29.1	7.7	31.9	23.1	66.7	42.3	5.9	55.0	47.1	51.0	54.0	57.0	60.0	35.0
西目屋村	62.5	35.7	50.0	50.0	33.3	50.0	27.3	42.9	37.5	20.0	75.0	66.7	66.7	62.5	60.0	60.0	60.0	60.0	60.0	51.0
藤崎町	57.6	56.3	58.1	47.1	53.2	51.7	59.3	63.8	46.6	55.2	70.4	51.4	48.1	48.1	50.0	58.0	62.0	66.0	70.0	60.0
大鰐町	37.0	31.3	32.4	20.3	21.8	33.3	23.5	23.3	22.2	22.2	46.4	43.8	45.2	17.2	20.8	55.2	56.8	58.4	60.0	40.0
田舎館村	62.3	65.5	86.4	77.1	79.1	62.5	67.4	83.0	73.1	76.9	61.9	60.0	94.7	88.9	86.7	66.0	67.0	68.0	69.0	86.4
板柳町	86.6	82.2	79.2	82.1	83.6	87.3	81.7	76.9	81.4	81.2	84.8	83.3	85.7	83.9	89.2	87.0	88.0	89.0	90.0	85.0
中泊町	61.9	69.8	73.6	81.7	59.8	63.2	67.3	71.4	77.3	60.8	60.0	74.2	76.3	89.5	58.3	80.0	80.0	80.0	80.0	70.0
鶴田町	50.0	46.0	58.5	61.7	64.8	50.0	45.5	62.0	57.8	66.0	50.0	47.5	51.2	72.5	61.5	80.0	80.0	80.0	80.0	60.0
野辺地町	71.6	84.7	78.6	64.6	62.5	71.8	75.8	78.6	62.5	50.0	71.4	96.2	78.6	66.7	91.7	90.0	90.0	90.0	90.0	79.0
七戸町	59.3	38.0	32.7	29.8	44.6	59.6	35.4	27.0	29.2	30.2	59.0	43.6	42.1	30.6	64.1	57.0	58.0	59.0	60.0	40.0
六戸町	42.4	31.9	66.7	67.2	58.7	37.7	26.1	68.2	70.5	55.3	50.0	42.3	64.0	58.8	68.8	48.0	52.0	56.0	60.0	67.0
横浜町	37.5	54.2	55.4	47.8	17.0	35.5	48.3	53.1	53.3	18.2	41.2	63.2	58.3	37.5	15.0	40.0	40.0	40.0	40.0	56.0
東北町	50.0	21.9	35.8	29.3	28.8	44.3	19.7	30.1	27.6	23.5	64.2	26.2	46.7	32.7	39.2	61.0	61.0	62.0	62.0	37.0
おいらせ町	55.2	51.0	44.4	39.3	47.6	50.5	53.7	35.6	35.9	45.5	62.7	46.0	60.7	45.8	50.9	69.0	69.5	69.5	70.0	45.0
おヶ所村	32.9	29.9	19.2	39.4	51.6	25.5	26.9	17.0	31.1	48.6	44.8	36.0	23.1	57.1	56.0	60.0	62.0	64.0	65.0	26.0
大間町	79.5	39.7	41.4	44.6	0.0	95.5	42.9	52.6	41.7	0.0	58.8	34.8	20.0	50.0	0.0	60.0	60.0	60.0	60.0	45.0
東通村	19.1	9.8	17.4	32.1	7.1	18.6	5.7	15.4	26.5	8.8	20.0	15.4	20.0	42.1	4.5	49.0	49.0	50.0	50.0	51.0
風間浦村	45.8	48.4	35.0	0.0	47.1	31.3	42.1	33.3	0.0	33.3	75.0	58.3	36.4	0.0	80.0	64.0	66.0	68.0	70.0	60.0
佐井村	9.5	8.3	54.2	61.5	52.2	0.0	0.0	50.0	55.6	52.9	28.6	40.0	66.7	75.0	50.0	45.0	50.0	55.0	60.0	55.0
三戸町	39.7	37.8	31.6	26.7	26.7	39.2	29.4	30.8	18.0	13.8	40.9	56.5	33.3	44.0	53.6	70.0	75.0	80.0	85.0	31.2
五戸町	28.6	11.1	29.1	33.3	15.1	28.6	7.7	31.2	27.9	12.5	28.6	17.6	25.0	44.1	20.7	54.0	56.0	58.0	60.0	35.0
田子町	55.9	62.9	66.3	51.9	67.1	47.2	59.7	57.9	42.0	61.7	71.8	70.0	80.0	67.7	75.9	72.0	73.0	74.0	75.0	68.2
南部町	50.7	59.7	59.7	50.4	68.4	43.8	47.1	47.7	46.3	54.3	61.8	76.1	78.6	56.6	90.9	63.0	63.5	64.0	65.0	60.6
階上町	23.5	20.0	19.5	27.8	23.0	18.9	25.0	19.6	21.8	27.3	29.0	12.9	19.4	35.7	16.7	45.0	50.0	55.0	60.0	25.0
新郷村	81.0	64.9	34.4	63.3	78.3	58.3	50.0	41.2	52.9	61.5	111.1	92.3	26.7	76.9	100.0	53.3	56.7	58.1	61.3	50.0
医師国保組合	4.0	0.0	0.0	0.0	0.0	4.5	0.0	0.0	0.0	0.0	0.0	0.0	0.0	0.0	0.0	10.3	11.1	11.5	12.0	3.0

2 (1)

特定保健指導実施率の推移



コメント

令和6年度実施分の県平均は、前年度比0.5ポイント増の42.4%と3年連続で上昇しました。
市町村別にみると、前年度に比べて19市町村が上昇するとともに、各市町村で策定した目標値をクリアしたのは9市町村となりました。

令和6年度 特定保健指導実施率

保険者名	総 計				男 性				女 性			
	特定保健 指導対象者数	特定保健 指導終了者数	特定保健 指導実施率	順位	特定保健 指導対象者数	特定保健 指導終了者数	特定保健 指導実施率	順位	特定保健 指導対象者数	特定保健 指導終了者数	特定保健 指導実施率	順位
県 平 均	人 6,825	人 2,897	% 42.4	位 -	人 4,413	人 1,715	% 38.9	位 -	人 2,412	人 1,182	% 49.0	位 -
板柳町	122	102	83.6	1	85	69	81.2	1	37	33	89.2	4
田舎館村	67	53	79.1	2	52	40	76.9	2	15	13	86.7	5
新郷村	23	18	78.3	3	13	8	61.5	5	10	10	100.0	1
新南町	114	78	68.4	4	70	38	54.3	9	44	40	90.9	3
田子町	76	51	67.1	5	47	29	61.7	4	29	22	75.9	8
鶴田町	142	92	64.8	6	103	68	66.0	3	39	24	61.5	13
野辺地町	40	25	62.5	7	28	14	50.0	11	12	11	91.7	2
中泊町	87	52	59.8	8	51	31	60.8	6	36	21	58.3	15
六戸町	63	37	58.7	9	47	26	55.3	7	16	11	68.8	9
弘前市	820	456	55.6	10	535	267	49.9	12	285	189	66.3	10
藤崎町	94	50	53.2	11	58	32	55.2	8	36	18	50.0	20
佐井村	23	12	52.2	12	17	9	52.9	10	6	3	50.0	20
六ヶ所村	62	32	51.6	13	37	18	48.6	13	25	14	56.0	17
平川市	262	135	51.5	14	177	82	46.3	16	85	53	62.4	12
青森市	1,015	513	50.5	15	637	297	46.6	14	378	216	57.1	16
おいらせ町	145	69	47.6	16	88	40	45.5	17	57	29	50.9	19
風間浦村	17	8	47.1	17	12	4	33.3	20	5	4	80.0	6
五所川原市	347	163	47.0	18	217	101	46.5	15	130	62	47.7	22
七戸町	92	41	44.6	19	53	16	30.2	22	39	25	64.1	11
平内町	86	36	41.9	20	56	13	23.2	28	30	23	76.7	7
十和田市	458	178	38.9	21	291	109	37.5	18	167	69	41.3	25
つがる市	316	113	35.8	22	211	68	32.2	21	105	45	42.9	24
黒石市	230	77	33.5	23	139	50	36.0	19	91	27	29.7	29
西目屋村	15	5	33.3	24	10	2	20.0	33	5	3	60.0	14
深浦町	56	17	30.4	25	39	9	23.1	29	17	8	47.1	23
鱒ヶ沢町	66	19	28.8	26	49	12	24.5	26	17	7	41.2	26
東北町	153	44	28.8	26	102	24	23.5	27	51	20	39.2	27
三戸町	86	23	26.7	28	58	8	13.8	35	28	15	53.6	18
八戸市	882	234	26.5	29	560	123	22.0	31	322	111	34.5	28
三沢市	157	41	26.1	30	99	25	25.3	25	58	16	27.6	30
階上町	74	17	23.0	31	44	12	27.3	24	30	5	16.7	34
階上町	237	54	22.8	32	159	35	22.0	31	78	19	24.4	31
大鰐町	78	17	21.8	33	54	12	22.2	30	24	5	20.8	32
蓬田村	11	2	18.2	34	7	2	28.6	23	4	0	0.0	38
横浜町	53	9	17.0	35	33	6	18.2	34	20	3	15.0	35
五戸町	93	14	15.1	36	64	8	12.5	37	29	6	20.7	33
外ヶ浜町	45	6	13.3	37	38	5	13.2	36	7	1	14.3	36
東通村	56	4	7.1	38	34	3	8.8	38	22	1	4.5	37
今別町	19	0	0.0	39	11	0	0.0	39	8	0	0.0	38
大間町	43	0	0.0	39	28	0	0.0	39	15	0	0.0	38
医師国保組合	23	0	0.0	-	21	0	0.0	-	2	0	0.0	-

2 (2)

令和6年度 特定保健指導実施率

内容

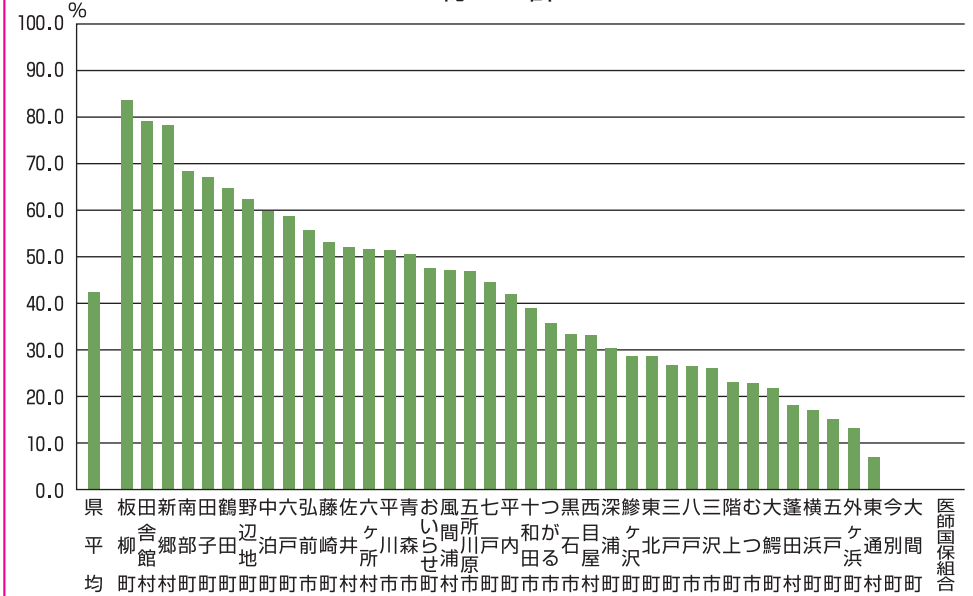
特定健診受診者のうち、階層化により動機付け支援と積極的支援レベルの対象となった者の中で、それぞれの支援を終了した者の割合

- 〔年度末等に保健指導を開始して年度を越えて実施し、法定報告までに完了している者は分子に算入する
- 法定報告時に実施中だが未完了の場合は、次年度実績とするため分母からは除外せず、分子からは除外する
(除外した分子は次年度の実績における分子に算入する)
- 但し、①積極的支援を実施する年度において65歳以上74歳以下の年齢に達する者
- ②年度末年齢75歳の者で75歳到達前(74歳時点)に保健指導を実施した者を除く

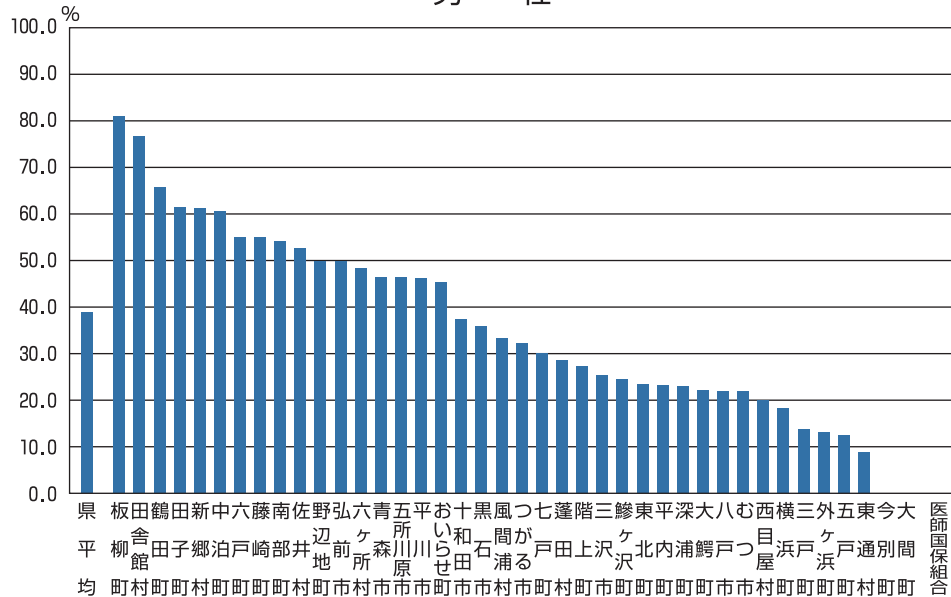
コメント

令和6年度の特定保健指導実施率の県平均は42.4%で、男女別では、男性は38.9%、女性は49.0%と、男性に比べて女性が10.1ポイント高くなりました。さらに、市町村毎にみると、28市町村で女性の実施率が高くなっています。

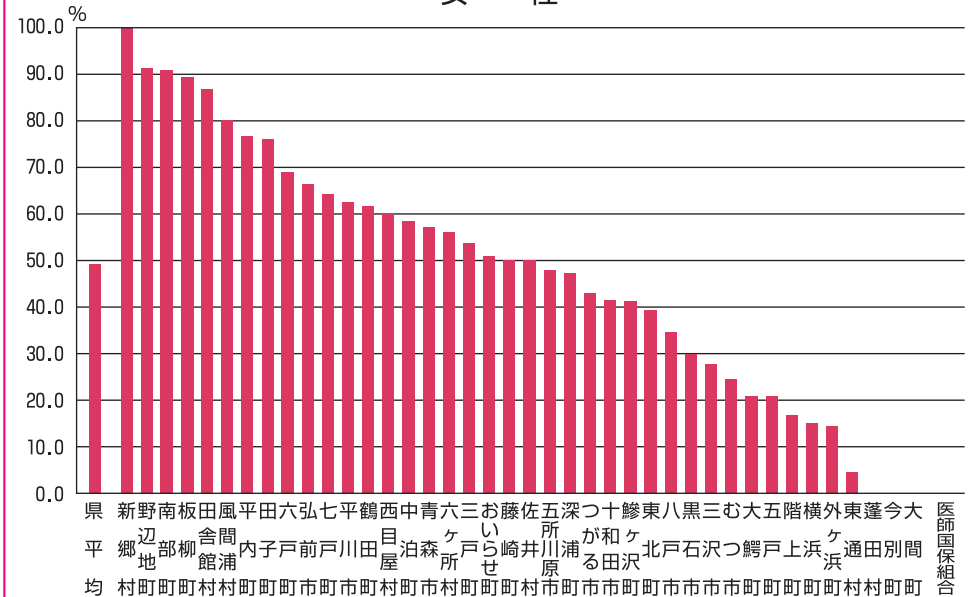
総計



男性



女性



令和6年度 積極的支援レベル対象者の割合

保険者名	総計							男性							女性						
	評価対象者数 (特定健診 受診者)	積極的支援 レベル対象者数		服薬により除外 された者の数		順位		評価対象者数 (特定健診 受診者)	積極的支援 レベル対象者数		服薬により除外 された者の数		順位		評価対象者数 (特定健診 受診者)	積極的支援 レベル対象者数		服薬により除外 された者の数		順位	
		割合①	割合②	割合③	割合④				割合⑤	割合⑥	割合⑦	割合⑧				割合⑨	割合⑩	割合⑪	割合⑫		
県平均	70,092	2,097	3.0	3,910	5.6	8.6	-	31,338	1,656	5.3	2,727	8.7	14.0	-	38,754	441	1.1	1,183	3.1	4.2	-
横浜町	306	21	6.9	26	8.5	15.4	1	149	14	9.4	18	12.1	21.5	2	157	7	4.5	8	5.1	9.6	1
鰯ヶ沢町	739	27	3.7	74	10.0	13.7	2	324	25	7.7	55	17.0	24.7	1	415	2	0.5	19	4.6	5.1	13
東通村	499	19	3.8	47	9.4	13.2	3	242	16	6.6	31	12.8	19.4	7	257	3	1.2	16	6.2	7.4	3
鶴田町	1,313	69	5.3	102	7.8	13.1	4	666	58	8.7	74	11.1	19.8	6	647	11	1.7	28	4.3	6.0	7
東北町	1,166	68	5.8	84	7.2	13.0	5	543	56	10.3	55	10.1	20.4	5	623	12	1.9	29	4.7	6.6	4
大間町	304	10	3.3	28	9.2	12.5	6	136	7	5.1	21	15.4	20.5	3	168	3	1.8	7	4.2	6.0	7
つがる市	2,776	114	4.1	234	8.4	12.5	6	1,315	89	6.8	180	13.7	20.5	3	1,461	25	1.7	54	3.7	5.4	12
蓬田村	203	6	3.0	17	8.4	11.4	8	99	3	3.0	12	12.1	15.1	19	104	3	2.9	5	4.8	7.7	2
藤崎町	1,073	27	2.5	92	8.6	11.1	9	518	19	3.7	67	12.9	16.6	11	555	8	1.4	25	4.5	5.9	9
外ヶ浜町	370	15	4.1	25	6.8	10.9	10	174	14	8.0	16	9.2	17.2	9	196	1	0.5	9	4.6	5.1	13
板柳町	1,221	50	4.1	83	6.8	10.9	10	578	43	7.4	59	10.2	17.6	8	643	7	1.1	24	3.7	4.8	19
田子町	550	23	4.2	36	6.5	10.7	12	266	19	7.1	24	9.0	16.1	12	284	4	1.4	12	4.2	5.6	10
西目屋村	105	6	5.7	5	4.8	10.5	13	58	5	8.6	3	5.2	13.8	27	47	1	2.1	2	4.3	6.4	5
五所川原市	3,202	123	3.8	202	6.3	10.1	14	1,370	91	6.6	142	10.4	17.0	10	1,832	32	1.7	60	3.3	5.0	16
平川市	2,368	94	4.0	144	6.1	10.1	14	1,162	78	6.7	100	8.6	15.3	17	1,206	16	1.3	44	3.6	4.9	18
佐井村	179	6	3.4	12	6.7	10.1	14	98	5	5.1	8	8.2	13.3	29	81	1	1.2	4	4.9	6.1	6
五戸町	921	29	3.1	63	6.8	9.9	17	433	24	5.5	43	9.9	15.4	16	488	5	1.0	20	4.1	5.1	13
六ヶ所村	442	22	5.0	21	4.8	9.8	18	189	15	7.9	14	7.4	15.3	17	253	7	2.8	7	2.8	5.6	10
弘前市	9,557	253	2.6	644	6.7	9.3	19	4,170	204	4.9	459	11.0	15.9	13	5,387	49	0.9	185	3.4	4.3	23
三戸町	635	27	4.3	31	4.9	9.2	20	294	20	6.8	21	7.1	13.9	26	341	7	2.1	10	2.9	5.0	16
大鰐町	858	26	3.0	52	6.1	9.1	21	400	21	5.3	36	9.0	14.3	22	458	5	1.1	16	3.5	4.6	20
中泊町	736	30	4.1	37	5.0	9.1	21	330	22	6.7	29	8.8	15.5	15	406	8	2.0	8	2.0	4.0	25
風間浦村	155	4	2.6	10	6.5	9.1	21	76	4	5.3	8	10.5	15.8	14	79	0	0.0	2	2.5	2.5	38
黒石市	2,215	78	3.5	121	5.5	9.0	24	1,023	61	6.0	83	8.1	14.1	23	1,192	17	1.4	38	3.2	4.6	20
南部町	1,285	37	2.9	76	5.9	8.8	25	585	31	5.3	51	8.7	14.0	25	700	6	0.9	25	3.6	4.5	22
平内町	908	26	2.9	53	5.8	8.7	26	427	24	5.6	35	8.2	13.8	27	481	2	0.4	18	3.7	4.1	24
六戸町	652	29	4.4	28	4.3	8.7	26	312	26	8.3	18	5.8	14.1	23	340	3	0.9	10	2.9	3.8	29
新郷村	212	8	3.8	10	4.7	8.5	28	97	8	8.2	6	6.2	14.4	20	115	0	0.0	4	3.5	3.5	33
深浦町	647	13	2.0	41	6.3	8.3	29	313	11	3.5	34	10.9	14.4	20	334	2	0.6	7	2.1	2.7	37
田舎館村	639	22	3.4	30	4.7	8.1	30	319	21	6.6	21	6.6	13.2	30	320	1	0.3	9	2.8	3.1	34
十和田市	3,644	123	3.4	157	4.3	7.7	31	1,663	90	5.4	114	6.9	12.3	34	1,981	33	1.7	43	2.2	3.9	27
七戸町	954	26	2.7	48	5.0	7.7	31	430	20	4.7	34	7.9	12.6	32	524	6	1.1	14	2.7	3.8	29
むつ市	2,213	59	2.7	108	4.9	7.6	33	932	51	5.5	66	7.1	12.6	32	1,281	8	0.6	42	3.3	3.9	27
今別町	169	7	4.1	5	3.0	7.1	34	69	6	8.7	3	4.3	13.0	31	100	1	1.0	2	2.0	3.0	36
三沢市	1,345	41	3.0	54	4.0	7.0	35	569	29	5.1	38	6.7	11.8	35	776	12	1.5	16	2.1	3.6	31
おいらせ町	1,273	40	3.1	49	3.8	6.9	36	575	32	5.6	29	5.0	10.6	38	698	8	1.1	20	2.9	4.0	25
青森市	13,579	250	1.8	662	4.9	6.7	37	5,750	177	3.1	450	7.8	10.9	36	7,829	73	0.9	212	2.7	3.6	31
八戸市	9,505	245	2.6	370	3.9	6.5	38	4,157	198	4.8	250	6.0	10.8	37	5,348	47	0.9	120	2.2	3.1	34
階上町	743	16	2.2	18	2.4	4.6	39	354	13	3.7	12	3.4	7.1	40	389	3	0.8	6	1.5	2.3	39
野辺地町	431	8	1.9	11	2.6	4.5	40	173	6	3.5	8	4.6	8.1	39	258	2	0.8	3	1.2	2.0	40
医師国保組合	234	7	3.0	33	14.1	17.1	-	129	7	5.4	27	20.9	26.3	-	105	0	0.0	6	5.7	5.7	-

令和6年度 動機付け支援対象者の割合

保険者名	総 計							男 性							女 性						
	評価対象者数 (特定健診 受診者)	動機付け支 援対象者数		服薬により除外 された者の数		順位		評価対象者数 (特定健診 受診者)	動機付け支 援対象者数		服薬により除外 された者の数		順位		評価対象者数 (特定健診 受診者)	動機付け支 援対象者数		服薬により除外 された者の数		順位	
		割合①	割合②	割合①	割合②				割合①	割合②	割合①	割合②				割合①	割合②				
県 平 均	70,092	4,759	6.8	17,036	24.3	31.1	-	31,338	2,774	8.9	9,749	31.1	40.0	-	38,754	1,985	5.1	7,287	18.8	23.9	-
田 子 町	550	53	9.6	163	29.6	39.2	1	266	28	10.5	81	30.5	41.0	17	284	25	8.8	82	28.9	37.7	1
今 別 町	169	12	7.1	54	32.0	39.1	2	69	5	7.2	27	39.1	46.3	5	100	7	7.0	27	27.0	34.0	2
大 間 町	304	33	10.9	85	28.0	38.9	3	136	21	15.4	45	33.1	48.5	2	168	12	7.1	40	23.8	30.9	4
風 間 浦 村	155	13	8.4	46	29.7	38.1	4	76	8	10.5	28	36.8	47.3	3	79	5	6.3	18	22.8	29.1	7
東 通 村	499	37	7.4	151	30.3	37.7	5	242	18	7.4	84	34.7	42.1	14	257	19	7.4	67	26.1	33.5	3
佐 井 村	179	22	12.3	43	24.0	36.3	6	98	16	16.3	30	30.6	46.9	4	81	6	7.4	13	16.0	23.4	30
南 部 町	1,285	77	6.0	365	28.4	34.4	7	585	39	6.7	204	34.9	41.6	15	700	38	5.4	161	23.0	28.4	9
新 郷 村	212	17	8.0	56	26.4	34.4	7	97	7	7.2	34	35.1	42.3	12	115	10	8.7	22	19.1	27.8	11
七 戸 町	954	67	7.0	260	27.3	34.3	9	430	34	7.9	145	33.7	41.6	15	524	33	6.3	115	21.9	28.2	10
横 浜 町	306	34	11.1	71	23.2	34.3	9	149	21	14.1	42	28.2	42.3	12	157	13	8.3	29	18.5	26.8	13
深 浦 町	647	43	6.6	174	26.9	33.5	11	313	28	8.9	106	33.9	42.8	10	334	15	4.5	68	20.4	24.9	21
青 森 市	13,579	767	5.6	3,769	27.8	33.4	12	5,750	461	8.0	2,127	37.0	45.0	7	7,829	306	3.9	1,642	21.0	24.9	21
中 泊 町	736	61	8.3	185	25.1	33.4	12	330	30	9.1	94	28.5	37.6	27	406	31	7.6	91	22.4	30.0	5
外 ヶ 浜 町	370	30	8.1	93	25.1	33.2	14	174	24	13.8	56	32.2	46.0	6	196	6	3.1	37	18.9	22.0	34
十 和 田 市	3,644	335	9.2	864	23.7	32.9	15	1,663	201	12.1	516	31.0	43.1	9	1,981	134	6.8	348	17.6	24.4	25
蓬 田 村	203	5	2.5	61	30.0	32.5	16	99	4	4.0	32	32.3	36.3	33	104	1	1.0	29	27.9	28.9	8
野 辺 地 町	431	33	7.7	107	24.8	32.5	16	173	23	13.3	62	35.8	49.1	1	258	10	3.9	45	17.4	21.3	37
鱒 ヶ 沢 町	739	39	5.3	200	27.1	32.4	18	324	24	7.4	103	31.8	39.2	21	415	15	3.6	97	23.4	27.0	12
西 目 屋 村	105	9	8.6	25	23.8	32.4	18	58	5	8.6	15	25.9	34.5	37	47	4	8.5	10	21.3	29.8	6
大 鰐 町	858	52	6.1	225	26.2	32.3	20	400	33	8.3	121	30.3	38.6	23	458	19	4.1	104	22.7	26.8	13
東 北 町	1,166	85	7.3	284	24.4	31.7	21	543	46	8.5	161	29.7	38.2	25	623	39	6.3	123	19.7	26.0	18
藤 崎 町	1,073	69	6.4	270	25.2	31.6	22	518	40	7.7	152	29.3	37.0	30	555	29	5.2	118	21.3	26.5	16
つ が る 市	2,776	202	7.3	671	24.2	31.5	23	1,315	122	9.3	370	28.1	37.4	28	1,461	80	5.5	301	20.6	26.1	17
六 ヶ 所 村	442	41	9.3	98	22.2	31.5	23	189	22	11.6	53	28.0	39.6	20	253	19	7.5	45	17.8	25.3	20
む つ 市	2,213	179	8.1	516	23.3	31.4	25	932	108	11.6	289	31.0	42.6	11	1,281	71	5.5	227	17.7	23.2	32
六 戸 町	652	34	5.2	170	26.1	31.3	26	312	21	6.7	101	32.4	39.1	22	340	13	3.8	69	20.3	24.1	26
弘 前 市	9,557	567	5.9	2,387	25.0	30.9	27	4,170	331	7.9	1,371	32.9	40.8	18	5,387	236	4.4	1,016	18.9	23.3	31
黒 石 市	2,215	155	7.0	529	23.9	30.9	27	1,023	79	7.7	301	29.4	37.1	29	1,192	76	6.4	228	19.1	25.5	19
おいらせ町	1,273	105	8.2	286	22.5	30.7	29	575	56	9.7	162	28.2	37.9	26	698	49	7.0	124	17.8	24.8	24
平 川 市	2,368	168	7.1	540	22.8	29.9	30	1,162	99	8.5	325	28.0	36.5	32	1,206	69	5.7	215	17.8	23.5	28
三 戸 町	635	61	9.6	129	20.3	29.9	30	294	39	13.3	79	26.9	40.2	19	341	22	6.5	50	14.7	21.2	38
階 上 町	743	58	7.8	163	21.9	29.7	32	354	31	8.8	93	26.3	35.1	36	389	27	6.9	70	18.0	24.9	21
田 舎 館 村	639	45	7.0	143	22.4	29.4	33	319	31	9.7	87	27.3	37.0	30	320	14	4.4	56	17.5	21.9	36
三 沢 市	1,345	117	8.7	277	20.6	29.3	34	569	70	12.3	182	32.0	44.3	8	776	47	6.1	95	12.2	18.3	40
五 戸 町	921	64	6.9	205	22.3	29.2	35	433	40	9.2	114	26.3	35.5	35	488	24	4.9	91	18.6	23.5	28
五所川原市	3,202	226	7.1	706	22.0	29.1	36	1,370	127	9.3	401	29.3	38.6	23	1,832	99	5.4	305	16.6	22.0	34
平 内 町	908	60	6.6	203	22.4	29.0	37	427	32	7.5	103	24.1	31.6	40	481	28	5.8	100	20.8	26.6	15
鶴 田 町	1,313	75	5.7	293	22.3	28.0	38	666	46	6.9	167	25.1	32.0	39	647	29	4.5	126	19.5	24.0	27
板 柳 町	1,221	72	5.9	262	21.5	27.4	39	578	42	7.3	148	25.6	32.9	38	643	30	4.7	114	17.7	22.4	33
八 戸 市	9,505	637	6.7	1,907	20.1	26.8	40	4,157	362	8.7	1,138	27.4	36.1	34	5,348	275	5.1	769	14.4	19.5	39
医師国保組合	234	16	6.8	26	11.1	17.9	-	129	14	10.9	19	14.7	25.6	-	105	2	1.9	7	6.7	8.6	-

2 (4)

令和6年度 動機付け支援対象者の割合

内容

評価対象者（特定健診受診者）に占める動機付け支援対象者の割合
 因みに評価対象者とは、全ての健診項目を受診できなかったものの、階層化に必要な項目を受診した者を含んだ特定健診受診者をいう

特定保健指導対象者の選定基準

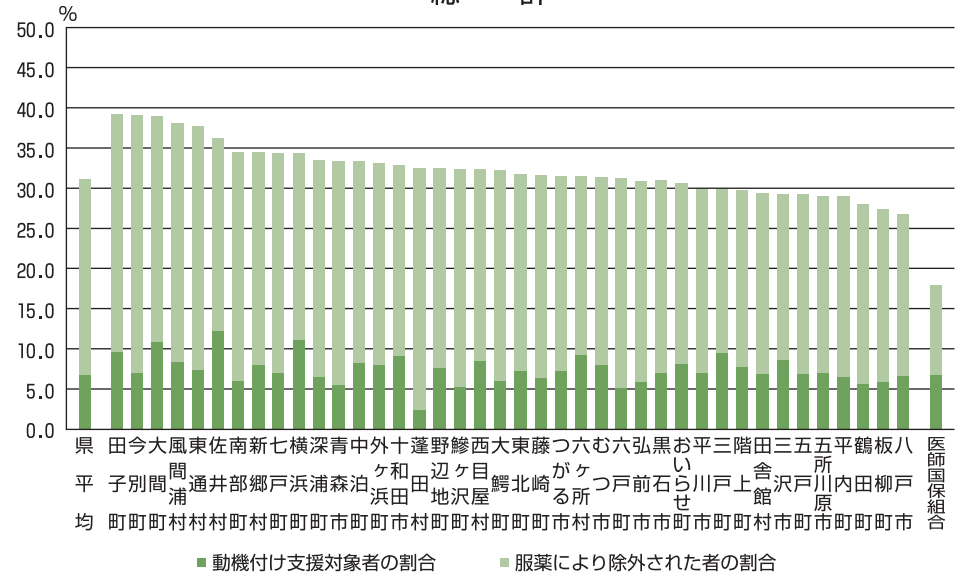
腹 囲	追 加 リ ス ク			④喫煙歴	対 象	
	①血糖	②脂質	③血圧		40歳～64歳	65歳～74歳
≥85cm (男性) ≥90cm (女性)	2つ以上該当			あり	積極的支援レベル	動機付け支援
	1つ該当			なし		
上記以外で BMI≥25kg/m ²	3つ該当			あり	積極的支援レベル	動機付け支援
	2つ該当			なし		
	1つ該当					

- ①血 糖 空腹時血糖 100mg/dl 以上 又は HbA1c5.6%以上 (両方測定している場合は空腹時血糖の値を優先) ただし、やむを得ず食事開始時から3.5時間以上 10時間未満の場合であり、HbA1cを測定しない場合は、随時血糖値 100mg/dl 以上であること
 - ②脂 質 中性脂肪 150mg/dl 以上 又は HDL コレステロール 40mg/dl 未満
 - ③血 圧 収縮期血圧 130mmHg 以上 又は拡張期血圧 85mmHg 以上
 - ④質問票 喫煙歴あり (①から③のリスクが1つ以上の場合にのみカウント)
- ※糖尿病、高血圧症又は脂質異常症の治療に係る薬剤を服用している者を除く

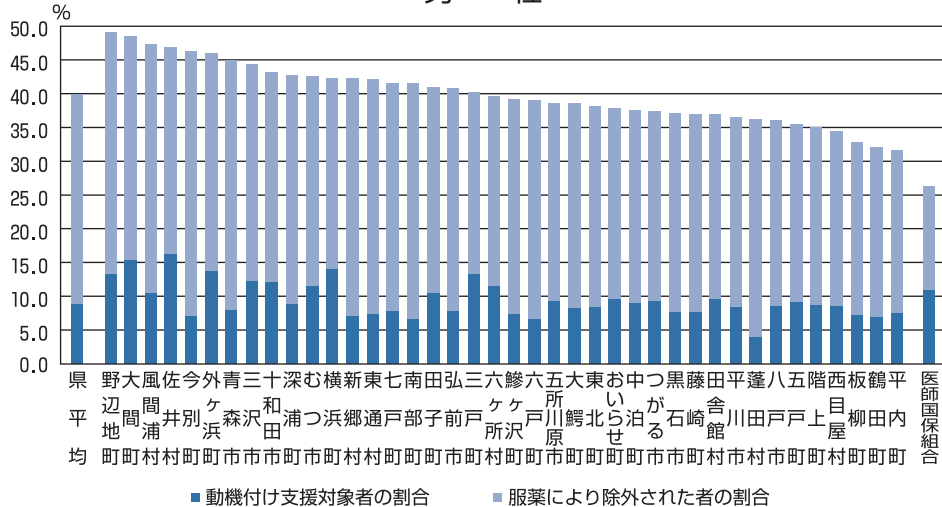
コメント

令和6年度における動機付け支援対象者の割合の県平均は6.8%となりました。
 なお、服薬により除外された者を含めると、約4.5倍の31.1%となります。
 男女別みると、男性は8.9%、女性は5.1%で、男性の割合が高くなっています。

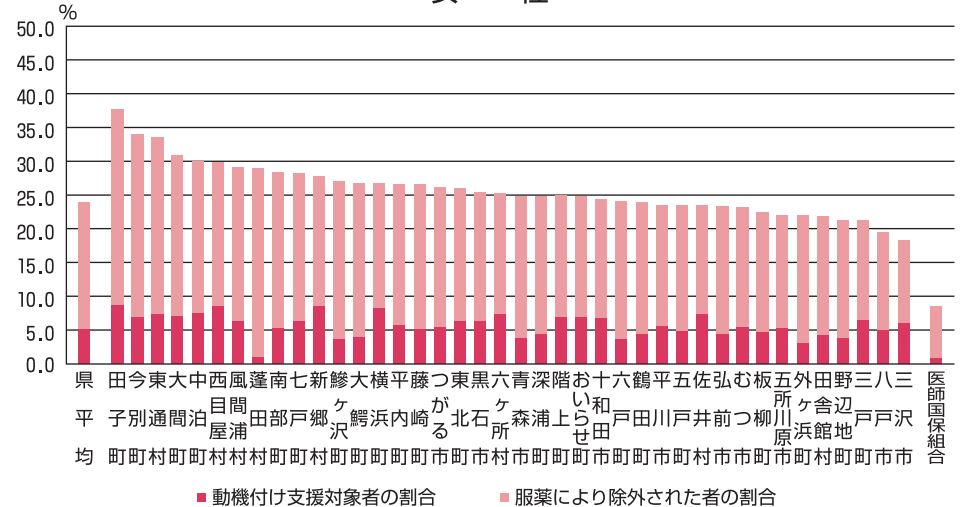
総 計



男 性



女 性



令和6年度 積極的支援レベル利用者と終了者の割合

保険者名	総計							男性							女性						
	積極的支援レベル対象者		積極的支援レベル利用者 (動機付け支援相当含む)			積極的支援レベル終了者 (動機付け支援相当含む)		積極的支援レベル対象者		積極的支援レベル利用者 (動機付け支援相当含む)			積極的支援レベル終了者 (動機付け支援相当含む)		積極的支援レベル対象者		積極的支援レベル利用者 (動機付け支援相当含む)			積極的支援レベル終了者 (動機付け支援相当含む)	
	人	割合	順位	人	割合	順位	人	割合	順位	人	割合	順位	人	割合	順位	人	割合	順位	人	割合	順位
県平均	2097(2087)	39.7	-	500(13)	24.0	-	1656(1650)	38.5	-	374(12)	22.7	-	441(437)	44.2	-	126(1)	28.8	-			
新郷村	8(7)	100.0	1	3	42.9	7	8(7)	87.5	5	2	28.6	12	0	-	-	1	-	-			
中泊町	30	96.7	2	15	50.0	4	22	95.5	2	10	45.5	7	8	100.0	1	5	62.5	6			
田舎館村	22	95.5	3	12	54.5	3	21	95.2	3	11	52.4	4	1	100.0	1	1	100.0	1			
板柳町	50	92.0	4	35(2)	70.0	1	43	93.0	4	30(2)	69.8	1	7	85.7	6	5	71.4	5			
野辺地町	8(7)	87.5	5	3	42.9	7	6(5)	83.3	6	2	40.0	8	2	100.0	1	1	50.0	7			
佐井村	6	83.3	6	0	0.0	36	5	100.0	1	0	0.0	35	1	0.0	31	0	0.0	29			
鶴田町	69(67)	76.8	7	39	58.2	2	58(57)	77.6	7	35	61.4	2	11(10)	72.7	9	4	40.0	12			
田子町	23	73.9	8	9	39.1	10	19	73.7	8	6	31.6	10	4	75.0	8	3	75.0	4			
六ヶ所村	22(21)	68.2	9	10	47.6	6	15	60.0	10	8	53.3	3	7(6)	85.7	6	2	33.3	14			
弘前市	253	63.6	10	56(3)	22.1	21	204	63.7	9	43(3)	21.1	18	49	63.3	12	13	26.5	17			
七戸町	26	57.7	11	3	11.5	26	20	55.0	11	2	10.0	28	6	66.7	10	1	16.7	23			
風間浦村	4	50.0	12	2	50.0	4	4	50.0	13	2	50.0	5	0	0.0	31	0	0.0	29			
階上町	16	50.0	12	5	31.3	13	13	46.2	14	4	30.8	11	3	66.7	10	1	33.3	14			
平川市	94	47.9	14	13(1)	13.8	25	78	46.2	14	12(1)	15.4	24	16	56.3	14	1	6.3	28			
藤崎町	27(26)	44.4	15	11(1)	42.3	9	19(18)	52.6	12	9(1)	50.0	5	8	25.0	25	2	25.0	19			
六戸町	29	41.4	16	10(1)	34.5	11	26	42.3	16	10(1)	38.5	9	3	33.3	22	0	0.0	29			
五所川原市	123	39.0	17	37	30.1	14	91	35.2	19	24	26.4	15	32	50.0	15	13	40.6	11			
青森市	250(248)	38.0	18	66(2)	26.6	17	177(176)	35.6	18	41(1)	23.3	16	73(72)	43.8	19	25(1)	34.7	13			
おいらせ町	40	37.5	19	11(1)	27.5	16	32	40.6	17	9(1)	28.1	14	8	25.0	25	2	25.0	19			
八戸市	245	33.5	20	44	18.0	23	198	31.8	20	32	16.2	23	47	40.4	20	12	25.5	18			
西目屋村	6	33.3	21	2	33.3	12	5	20.0	24	1	20.0	19	1	100.0	1	1	100.0	1			
三戸町	27	29.6	22	5	18.5	22	20	20.0	24	2	10.0	28	7	57.1	13	3	42.9	10			
黒石市	78(76)	29.5	23	21(1)	27.6	15	61(60)	29.5	21	17(1)	28.3	13	17(16)	29.4	23	4	25.0	19			
和田市	123	27.6	24	30	24.4	18	90	23.3	22	20	22.2	17	33	39.4	21	10	30.3	16			
内町	26	23.1	25	6	23.1	19	24	16.7	28	4	16.7	22	2	100.0	1	2	100.0	1			
深浦町	13	23.1	25	3	23.1	19	11	18.2	27	2	18.2	20	2	50.0	15	1	50.0	7			
つがる市	114	21.1	27	19(1)	16.7	24	89	21.3	23	15(1)	16.9	21	25	20.0	28	4	16.0	26			
横浜町	21	19.0	28	2	9.5	32	14	14.3	29	2	14.3	25	7	28.6	24	0	0.0	29			
東通村	19	15.8	29	2	10.5	29	16	18.8	26	2	12.5	26	3	0.0	31	0	0.0	29			
大鰐町	26	15.4	30	3	11.5	26	21	14.3	29	2	9.5	30	5	20.0	28	1	20.0	22			
三沢市	41	14.6	31	4	9.8	31	29	10.3	31	2	6.9	33	12	25.0	25	2	16.7	23			
南部町	37	10.8	32	3	8.1	34	31	3.2	37	0	0.0	35	6	50.0	15	3	50.0	7			
むつ市	59	10.2	33	5	8.5	33	51	9.8	32	4	7.8	32	8	12.5	30	1	12.5	27			
鱒ヶ沢町	27	7.4	34	3	11.1	28	25	4.0	36	3	12.0	27	2	50.0	15	0	0.0	29			
五戸町	29	6.9	35	1	3.4	35	24	8.3	33	1	4.2	34	5	0.0	31	0	0.0	29			
外ヶ浜町	15	6.7	36	0	0.0	36	14	7.1	34	0	0.0	35	1	0.0	31	0	0.0	29			
東北町	68	5.9	37	7	10.3	30	56	7.1	34	5	8.9	31	12	0.0	31	2	16.7	23			
今別町	7	0.0	38	0	0.0	36	6	0.0	38	0	0.0	35	1	0.0	31	0	0.0	29			
蓬田村	6	0.0	38	0	0.0	36	3	0.0	38	0	0.0	35	3	0.0	31	0	0.0	29			
大間町	10	0.0	38	0	0.0	36	7	0.0	38	0	0.0	35	3	0.0	31	0	0.0	29			
医師国保組合	7	0.0	-	0	0.0	-	7	0.0	-	0	0.0	-	0	0.0	-	0	0.0	-			

※1 () 内の数値は、「特定保健指導開始後に、服薬確認により特定保健指導（積極的支援）対象者から除外した者及び特定保健指導（動機付け支援相当）対象者から除外した者の数（人数）」を除いたもの。なお、「積極的支援レベル終了者（動機付け支援相当含む）」の割合を算出する際の分母となる。

※2 () 内の数値は動機付け支援相当者の再掲。

令和6年度 動機付け支援利用者と終了者の割合

保険者名	総計							男性							女性						
	動機付け支援対象者数	動機付け支援利用者数	割合	順位	動機付け支援終了者数	割合	順位	動機付け支援対象者数	動機付け支援利用者数	割合	順位	動機付け支援終了者数	割合	順位	動機付け支援対象者数	動機付け支援利用者数	割合	順位	動機付け支援終了者数	割合	順位
県平均	4759(4738)	2,629	55.2	-	2,397	50.6	-	2774(2763)	1,464	52.8	-	1,341	48.5	-	1985(1975)	1,165	58.7	-	1,056	53.4	-
新郷村	17(16)	18	105.9	1	15	93.8	2	7(6)	8	114.3	1	6	100.0	1	10	10	100.0	1	9	90.0	4
蓬田村	5	5	100.0	2	2	40.0	25	4	4	100.0	2	2	50.0	17	1	1	100.0	1	0	0.0	38
南部町	77	77	100.0	2	75	97.4	1	39	39	100.0	2	38	97.4	2	38	38	100.0	1	37	97.4	2
板柳町	72	69	95.8	4	67	93.1	3	42	40	95.2	4	39	92.9	4	30	29	96.7	5	28	93.3	3
田舎館村	45	43	95.6	5	41	91.1	4	31	29	93.5	5	29	93.5	3	14	14	100.0	1	12	85.7	5
田子町	53	44	83.0	6	42	79.2	6	28	25	89.3	6	23	82.1	5	25	19	76.0	13	19	76.0	8
弘前市	567	466	82.2	7	400	70.5	10	331	262	79.2	9	224	67.7	11	236	204	86.4	7	176	74.6	11
七戸町	67(66)	55	82.1	8	38	57.6	14	34(33)	26	76.5	11	14	42.4	21	33	29	87.9	6	24	72.7	12
六戸町	34	27	79.4	9	27	79.4	5	21	16	76.2	12	16	76.2	6	13	11	84.6	8	11	84.6	6
中泊町	61(57)	48	78.7	10	37	64.9	12	30(29)	24	80.0	8	21	72.4	8	31(28)	24	77.4	12	16	57.1	17
佐井村	22(17)	17	77.3	11	12	70.6	9	16(12)	13	81.3	7	9	75.0	7	6(5)	4	66.7	17	3	60.0	16
鱒ヶ沢町	39	30	76.9	12	16	41.0	24	24	18	75.0	13	9	37.5	24	15	12	80.0	9	7	46.7	24
鶴田町	75	57	76.0	13	53	70.7	8	46	36	78.3	10	33	71.7	9	29	21	72.4	16	20	69.0	13
平川市	168	122	72.6	14	122	72.6	7	99	70	70.7	14	70	70.7	10	69	52	75.4	14	52	75.4	9
五所川原市	226(224)	139	61.5	15	126	56.3	16	127(126)	88	69.3	15	77	61.1	12	99(98)	51	51.5	27	49	50.0	22
野辺地町	33	20	60.6	16	22	66.7	11	23	12	52.2	20	12	52.2	16	10	8	80.0	9	10	100.0	1
藤崎町	69(68)	41	59.4	17	39	57.4	15	40	23	57.5	17	23	57.5	13	29(28)	18	62.1	20	16	57.1	17
階上町	58	34	58.6	18	12	20.7	35	31	19	61.3	16	8	25.8	29	27	15	55.6	22	4	14.8	36
青森市	767	445	58.0	19	447	58.3	13	461	248	53.8	19	256	55.5	14	306	197	64.4	18	191	62.4	15
おいらせ町	105	58	55.2	20	58	55.2	17	56	31	55.4	18	31	55.4	15	49	27	55.1	23	27	55.1	20
六ヶ所村	41	22	53.7	21	22	53.7	18	22	10	45.5	23	10	45.5	18	19	12	63.2	19	12	63.2	14
東北町	85	45	52.9	22	37	43.5	23	46	24	52.2	20	19	41.3	23	39	21	53.8	24	18	46.2	26
平内町	60	30	50.0	23	30	50.0	19	32	9	28.1	30	9	28.1	28	28	21	75.0	15	21	75.0	10
つがる市	202	101	50.0	23	94	46.5	20	122	59	48.4	22	53	43.4	20	80	42	52.5	26	41	51.3	21
横浜町	34(32)	16	47.1	25	7	21.9	34	21(19)	9	42.9	25	4	21.1	33	13	7	53.8	24	3	23.1	33
風間浦村	13	6	46.2	26	6	46.2	21	8	2	25.0	32	2	25.0	31	5	4	80.0	9	4	80.0	7
十和田市	335	150	44.8	27	148	44.2	22	201	89	44.3	24	89	44.3	19	134	61	45.5	30	59	44.0	27
三沢市	117(116)	49	41.9	28	37	31.9	29	70	29	41.4	27	23	32.9	25	47(46)	20	42.6	31	14	30.4	30
黒石市	155(154)	57	36.8	29	56	36.4	26	79	33	41.8	26	33	41.8	22	76(75)	24	31.6	33	23	30.7	29
西目屋村	9	3	33.3	30	3	33.3	27	5	1	20.0	35	1	20.0	35	4	2	50.0	28	2	50.0	22
八戸市	637	209	32.8	31	190	29.8	31	362	95	26.2	31	91	25.1	30	275	114	41.5	32	99	36.0	28
三戸町	61(59)	20	32.8	31	18	30.5	30	39(38)	7	17.9	37	6	15.8	37	22(21)	13	59.1	21	12	57.1	17
深浦町	43	14	32.6	33	14	32.6	28	28	7	25.0	32	7	25.0	31	15	7	46.7	29	7	46.7	24
むつ市	179(178)	55	30.7	34	49	27.5	32	108	35	32.4	28	31	28.7	27	71(70)	20	28.2	34	18	25.7	31
大鰐町	52	14	26.9	35	14	26.9	33	33	10	30.3	29	10	30.3	26	19	4	21.1	36	4	21.1	34
五戸町	64	14	21.9	36	13	20.3	36	40	8	20.0	35	7	17.5	36	24	6	25.0	35	6	25.0	32
外ヶ浜町	30	6	20.0	37	6	20.0	37	24	5	20.8	34	5	20.8	34	6	1	16.7	37	1	16.7	35
東通村	37	3	8.1	38	2	5.4	38	18	1	5.6	38	1	5.6	38	19	2	10.5	38	1	5.3	37
今別町	12	0	0.0	39	0	0.0	39	5	0	0.0	39	0	0.0	39	7	0	0.0	39	0	0.0	38
大間町	33	0	0.0	39	0	0.0	39	21	0	0.0	39	0	0.0	39	12	0	0.0	39	0	0.0	38
医師国保組合	16	0	0.0	-	0	0.0	-	14	0	0.0	-	0	0.0	-	2	0	0.0	-	0	0.0	-

21 ※ () 内の数値は、「特定保健指導開始後に、服薬確認により特定保健指導（積極的支援）対象者から除外した者の数（人数）」を除いたもの。
 なお、「動機付け支援終了者数」の割合を算出する際の分母となる。

令和6年度 特定保健指導による特定保健指導対象者の減少率

保 険 者 名	総 計					男 性					女 性				
	前年度特定保健指導対象者数	前年度特定保健指導利用者数 ①	①のうち、今年度非対象者数 ②	特定保健指導による対象者減少率 ②÷①×100	順位	前年度特定保健指導対象者数	前年度特定保健指導利用者数 ①	①のうち、今年度非対象者数 ②	特定保健指導による対象者減少率 ②÷①×100	順位	前年度特定保健指導対象者数	前年度特定保健指導利用者数 ①	①のうち、今年度非対象者数 ②	特定保健指導による対象者減少率 ②÷①×100	順位
県 平 均	人 6,272	人 3,187	人 571	% 17.9	位 —	人 4,044	人 1,981	人 331	% 16.7	位 —	人 2,228	人 1,206	人 240	% 19.9	位 —
今別町	16	4	2	50.0	1	6	1	0	0.0	36	10	3	2	66.7	1
六戸町	59	37	12	32.4	2	42	27	7	25.9	3	17	10	5	50.0	2
深浦町	60	21	6	28.6	3	42	11	2	18.2	13	18	10	4	40.0	3
野辺地町	43	37	10	27.0	4	23	18	3	16.7	17	20	19	7	36.8	5
おいらせ町	126	55	14	25.5	5	83	34	6	17.6	15	43	21	8	38.1	4
鶴田町	138	113	27	23.9	6	101	78	17	21.8	7	37	35	10	28.6	11
黒石市	224	43	10	23.3	7	139	28	6	21.4	9	85	15	4	26.7	13
青森市	932	522	114	21.8	8	594	309	67	21.7	8	338	213	47	22.1	20
南郷町	121	69	15	21.7	9	73	38	6	15.8	19	48	31	9	29.0	10
横浜町	41	28	6	21.4	10	29	20	4	20.0	10	12	8	2	25.0	14
ヶ所村	58	28	6	21.4	10	39	17	3	17.6	15	19	11	3	27.3	12
平川市	256	151	32	21.2	12	166	86	17	19.8	11	90	65	15	23.1	15
むつ市	215	54	11	20.4	13	139	28	3	10.7	29	76	26	8	30.8	8
外ヶ浜町	34	5	1	20.0	14	26	2	0	0.0	36	8	3	1	33.3	6
蓬田村	14	5	1	20.0	14	8	2	1	50.0	1	6	3	0	0.0	36
藤崎町	79	40	8	20.0	14	54	27	6	22.2	6	25	13	2	15.4	24
大間町	49	35	7	20.0	14	31	22	3	13.6	27	18	13	4	30.8	8
田舎館村	60	61	11	18.0	18	45	46	6	13.0	28	15	15	5	33.3	6
板柳町	109	94	16	17.0	19	79	67	10	14.9	23	30	27	6	22.2	18
十和田市	368	113	19	16.8	20	232	67	15	22.4	5	136	46	4	8.7	30
七戸町	79	60	10	16.7	21	46	36	7	19.4	12	33	24	3	12.5	27
五所川原市	279	176	29	16.5	22	188	127	18	14.2	26	91	49	11	22.4	17
弘前市	805	593	97	16.4	23	529	389	61	15.7	22	276	204	36	17.6	23
つがる市	281	100	16	16.0	24	197	68	10	14.7	24	84	32	6	18.8	22
平内町	97	44	7	15.9	25	60	25	6	24.0	4	37	19	1	5.3	35
中泊町	93	92	14	15.2	26	60	60	10	16.7	17	33	32	4	12.5	27
東通村	49	34	5	14.7	27	30	22	4	18.2	13	19	12	1	8.3	31
西目屋村	15	7	1	14.3	28	8	3	1	33.3	2	7	4	0	0.0	36
三沢市	120	36	5	13.9	29	70	23	2	8.7	34	50	13	3	23.1	15
東北町	133	59	8	13.6	30	88	41	4	9.8	31	45	18	4	22.2	18
鱒ヶ沢町	51	31	4	12.9	31	35	19	3	15.8	19	16	12	1	8.3	31
八戸市	821	262	31	11.8	32	502	143	14	9.8	31	319	119	17	14.3	25
田子町	74	51	6	11.8	32	47	28	3	10.7	29	27	23	3	13.0	26
階上町	84	34	4	11.8	32	49	19	3	15.8	19	35	15	1	6.7	33
三戸町	73	22	2	9.1	35	48	11	1	9.1	33	25	11	1	9.1	29
新郷村	24	14	1	7.1	36	12	7	1	14.3	25	12	7	0	0.0	36
大鰐町	64	16	1	6.3	37	40	11	0	0.0	36	24	5	1	20.0	21
五戸町	95	32	2	6.3	37	63	17	1	5.9	35	32	15	1	6.7	33
風間浦村	11	0	0	0.0	39	6	0	0	0.0	36	5	0	0	0.0	36
佐井村	22	9	0	0.0	39	15	4	0	0.0	36	7	5	0	0.0	36
医師国保組合	26	0	0	0.0	—	25	0	0	0.0	—	1	0	0	0.0	—

令和6年度 腹囲・体重減少達成者の割合

保険者名	総計					男性					女性				
	積極的支援 レベル終了者	2cm2kg達成者数		1cm1kg達成者数		積極的支援 レベル終了者	2cm2kg達成者数		1cm1kg達成者数		積極的支援 レベル終了者	2cm2kg達成者数		1cm1kg達成者数	
		人	割合	人	割合		人	割合	人	割合		人	割合	人	割合
県平均	487	127	26.1	54	11.1	362	98	27.1	35	9.7	125	29	23.2	19	15.2
青森市	64	6	9.4	5	7.8	40	5	12.5	3	7.5	24	1	4.2	2	8.3
弘前市	53	21	39.6	7	13.2	40	15	37.5	5	12.5	13	6	46.2	2	15.4
八戸市	44	12	27.3	6	13.6	32	8	25.0	2	6.3	12	4	33.3	4	33.3
黒石市	20	6	30.0	4	20.0	16	5	31.3	2	12.5	4	1	25.0	2	50.0
五所川原市	37	12	32.4	6	16.2	24	9	37.5	4	16.7	13	3	23.1	2	15.4
三和町	30	5	16.7	3	10.0	20	2	10.0	3	15.0	10	3	30.0	0	0.0
三沢市	4	1	25.0	1	25.0	2	1	50.0	0	0.0	2	0	0.0	1	50.0
むつ市	5	1	20.0	1	20.0	4	1	25.0	0	0.0	1	0	0.0	1	100.0
つがる市	18	4	22.2	3	16.7	14	4	28.6	1	7.1	4	0	0.0	2	50.0
平川市	12	10	83.3	1	8.3	11	10	90.9	1	9.1	1	0	0.0	0	0.0
平内町	6	0	0.0	0	0.0	4	0	0.0	0	0.0	2	0	0.0	0	0.0
外ヶ浜町	0	0	0.0	0	0.0	0	0	0.0	0	0.0	0	0	0.0	0	0.0
今別町	0	0	0.0	0	0.0	0	0	0.0	0	0.0	0	0	0.0	0	0.0
蓬田村	0	0	0.0	0	0.0	0	0	0.0	0	0.0	0	0	0.0	0	0.0
鱒ヶ沢町	3	0	0.0	0	0.0	3	0	0.0	0	0.0	0	0	0.0	0	0.0
深浦町	3	0	0.0	1	33.3	2	0	0.0	0	0.0	1	0	0.0	1	100.0
西目屋村	2	0	0.0	1	50.0	1	0	0.0	1	100.0	1	0	0.0	0	0.0
藤崎町	10	6	60.0	1	10.0	8	4	50.0	1	12.5	2	2	100.0	0	0.0
大田舎館村	3	0	0.0	0	0.0	2	0	0.0	0	0.0	1	0	0.0	0	0.0
田舎館村	12	1	8.3	2	16.7	11	1	9.1	2	18.2	1	0	0.0	0	0.0
板柳町	33	10	30.3	4	12.1	28	8	28.6	4	14.3	5	2	40.0	0	0.0
中泊町	15	4	26.7	1	6.7	10	2	20.0	1	10.0	5	2	40.0	0	0.0
鶴田町	39	9	23.1	1	2.6	35	8	22.9	1	2.9	4	1	25.0	0	0.0
野辺地町	3	3	100.0	0	0.0	2	2	100.0	0	0.0	1	1	100.0	0	0.0
七戸町	3	1	33.3	0	0.0	2	0	0.0	0	0.0	1	1	100.0	0	0.0
六戸町	9	2	22.2	0	0.0	9	2	22.2	0	0.0	0	0	0.0	0	0.0
横浜町	2	0	0.0	0	0.0	2	0	0.0	0	0.0	0	0	0.0	0	0.0
東北町	7	0	0.0	0	0.0	5	0	0.0	0	0.0	2	0	0.0	0	0.0
おいらせ町	10	2	20.0	0	0.0	8	2	25.0	0	0.0	2	0	0.0	0	0.0
六ヶ所村	10	2	20.0	3	30.0	8	2	25.0	3	37.5	2	0	0.0	0	0.0
大間町	0	0	0.0	0	0.0	0	0	0.0	0	0.0	0	0	0.0	0	0.0
東通村	2	1	50.0	1	50.0	2	1	50.0	1	50.0	0	0	0.0	0	0.0
風間浦村	2	0	0.0	0	0.0	2	0	0.0	0	0.0	0	0	0.0	0	0.0
佐井村	0	0	0.0	0	0.0	0	0	0.0	0	0.0	0	0	0.0	0	0.0
三戸町	5	1	20.0	0	0.0	2	0	0.0	0	0.0	3	1	33.3	0	0.0
五戸町	1	1	100.0	0	0.0	1	1	100.0	0	0.0	0	0	0.0	0	0.0
田子町	9	4	44.4	0	0.0	6	3	50.0	0	0.0	3	1	33.3	0	0.0
南階町	3	0	0.0	1	33.3	0	0	0.0	0	0.0	3	0	0.0	1	33.3
新郷村	5	2	40.0	1	20.0	4	2	50.0	0	0.0	1	0	0.0	1	100.0
新郷村	3	0	0.0	0	0.0	2	0	0.0	0	0.0	1	0	0.0	0	0.0
医師国保組合	0	0	0.0	0	0.0	0	0	0.0	0	0.0	0	0	0.0	0	0.0

【内 容】

積極的支援レベル終了者のうち、腹囲2cm以上かつ体重2kg以上の減少を達成した者及び腹囲1cm以上かつ体重1kg以上の減少を達成した者の割合

【コメント】

令和6年度における腹囲・体重減少達成者の割合の県平均は、2cm2kg達成者が26.1%、1cm1kg達成者は11.1%となりました。

男女別にみると、男性の2cm2kg達成者の割合は27.1%、1cm1kg達成者の割合は9.7%、女性の2cm2kg達成者の割合は23.2%、1cm1kg達成者の割合は15.2%となっています。

令和6年度 生活習慣改善者の割合

保険者名	総 計										男 性										女 性															
	積極的支援終了者数		食習慣改善者数		運動習慣改善者数		喫煙習慣改善者数		休養習慣改善者数		その他の生活習慣改善者数		積極的支援終了者数		食習慣改善者数		運動習慣改善者数		喫煙習慣改善者数		休養習慣改善者数		その他の生活習慣改善者数		積極的支援終了者数		食習慣改善者数		運動習慣改善者数		喫煙習慣改善者数		休養習慣改善者数		その他の生活習慣改善者数	
	人	%	人	%	人	%	人	%	人	%	人	%	人	%	人	%	人	%	人	%	人	%	人	%	人	%	人	%	人	%	人	%	人	%	人	%
県 平 均	487		255	52.4	123	25.3	7	1.4	39	8.0	180	37.0	362		184	50.8	93	25.7	6	1.7	28	7.7	139	38.4	125		71	56.8	30	24.0	1	0.8	11	8.8	41	32.8
青 森 市	64	38	59.4	32	50.0	0	0.0	28	43.8	35	54.7	40	27	67.5	21	52.5	0	0.0	19	47.5	22	55.0	24	11	45.8	11	45.8	0	0.0	9	37.5	13	54.2			
弘 前 市	53	29	54.7	10	18.9	0	0.0	7	13.2	11	20.8	40	21	52.5	8	20.0	0	0.0	6	15.0	7	17.5	13	8	61.5	2	15.4	0	0.0	1	7.7	4	30.8			
八 戸 市	44	22	50.0	14	31.8	0	0.0	2	4.5	14	31.8	32	12	37.5	12	37.5	0	0.0	2	6.3	12	37.5	12	10	83.3	2	16.7	0	0.0	0	0.0	2	16.7			
黒 石 市	20	10	50.0	3	15.0	0	0.0	0	0.0	8	40.0	16	7	43.8	2	12.5	0	0.0	0	0.0	7	43.8	4	3	75.0	1	25.0	0	0.0	0	0.0	1	25.0			
五所川原市	37	12	32.4	11	29.7	0	0.0	0	0.0	11	29.7	24	6	25.0	7	29.2	0	0.0	0	0.0	8	33.3	13	6	46.2	4	30.8	0	0.0	0	0.0	3	23.1			
十和田市	30	17	56.7	5	16.7	0	0.0	0	0.0	15	50.0	20	12	60.0	4	20.0	0	0.0	0	0.0	11	55.0	10	5	50.0	1	10.0	0	0.0	0	0.0	4	40.0			
三 沢 市	4	3	75.0	0	0.0	0	0.0	0	0.0	3	75.0	2	1	50.0	0	0.0	0	0.0	0	0.0	2	100.0	2	2	100.0	0	0.0	0	0.0	0	0.0	1	50.0			
む つ 市	5	2	40.0	0	0.0	0	0.0	0	0.0	2	40.0	4	2	50.0	0	0.0	0	0.0	0	0.0	2	50.0	1	0	0.0	0	0.0	0	0.0	0	0.0	0	0.0			
つ がる 市	18	13	72.2	3	16.7	0	0.0	0	0.0	5	27.8	14	9	64.3	2	14.3	0	0.0	0	0.0	5	35.7	4	4	100.0	1	25.0	0	0.0	0	0.0	0	0.0			
平 川 市	12	10	83.3	1	8.3	0	0.0	1	8.3	8	66.7	11	10	90.9	0	0.0	0	0.0	1	9.1	7	63.6	1	0	0.0	1	100.0	0	0.0	0	0.0	1	100.0			
平 内 町	6	4	66.7	2	33.3	0	0.0	0	0.0	3	50.0	4	3	75.0	1	25.0	0	0.0	0	0.0	2	50.0	2	1	50.0	1	50.0	0	0.0	0	0.0	1	50.0			
外ヶ浜町	0	0	0.0	0	0.0	0	0.0	0	0.0	0	0.0	0	0	0.0	0	0.0	0	0.0	0	0.0	0	0.0	0	0	0.0	0	0.0	0	0.0	0	0.0	0	0.0			
今 別 町	0	0	0.0	0	0.0	0	0.0	0	0.0	0	0.0	0	0	0.0	0	0.0	0	0.0	0	0.0	0	0.0	0	0	0.0	0	0.0	0	0.0	0	0.0	0	0.0			
蓬 田 村	0	0	0.0	0	0.0	0	0.0	0	0.0	0	0.0	0	0	0.0	0	0.0	0	0.0	0	0.0	0	0.0	0	0	0.0	0	0.0	0	0.0	0	0.0	0	0.0			
鱒ヶ沢町	3	0	0.0	0	0.0	0	0.0	0	0.0	0	0.0	3	0	0.0	0	0.0	0	0.0	0	0.0	0	0.0	0	0	0.0	0	0.0	0	0.0	0	0.0	0	0.0			
深 浦 町	3	2	66.7	0	0.0	0	0.0	0	0.0	1	33.3	2	1	50.0	0	0.0	0	0.0	0	0.0	0	0.0	1	1	100.0	0	0.0	0	0.0	0	0.0	1	100.0			
西 目 屋 村	2	2	100.0	1	50.0	0	0.0	0	0.0	0	0.0	1	1	100.0	1	100.0	0	0.0	0	0.0	0	0.0	1	1	100.0	0	0.0	0	0.0	0	0.0	0	0.0			
藤 崎 町	10	1	10.0	2	20.0	0	0.0	0	0.0	3	30.0	8	1	12.5	2	25.0	0	0.0	0	0.0	3	37.5	2	0	0.0	0	0.0	0	0.0	0	0.0	0	0.0			
大 田 町	3	1	33.3	2	66.7	0	0.0	0	0.0	2	66.7	2	1	50.0	2	100.0	0	0.0	0	0.0	2	100.0	1	0	0.0	0	0.0	0	0.0	0	0.0	0	0.0			
田 舎 館 村	12	6	50.0	3	25.0	1	8.3	0	0.0	0	0.0	11	5	45.5	3	27.3	1	9.1	0	0.0	0	0.0	1	0	0.0	0	0.0	0	0.0	0	0.0	0	0.0			
板 柳 町	33	19	57.6	3	9.1	1	3.0	0	0.0	19	57.6	28	15	53.6	3	10.7	1	3.6	0	0.0	18	64.3	5	4	80.0	0	0.0	0	0.0	0	0.0	1	20.0			
中 泊 町	15	10	66.7	5	33.3	0	0.0	0	0.0	7	46.7	10	7	70.0	4	40.0	0	0.0	0	0.0	5	50.0	5	3	60.0	1	20.0	0	0.0	0	0.0	2	40.0			
鶴 田 町	39	18	46.2	12	30.8	4	10.3	0	0.0	4	10.3	35	16	45.7	10	28.6	4	11.4	0	0.0	4	11.4	4	2	50.0	2	50.0	0	0.0	0	0.0	0	0.0			
野 辺 地 町	3	3	100.0	0	0.0	0	0.0	0	0.0	0	0.0	2	2	100.0	0	0.0	0	0.0	0	0.0	0	0.0	1	1	100.0	0	0.0	0	0.0	0	0.0	0	0.0			
七 戸 町	3	3	100.0	2	66.7	0	0.0	0	0.0	2	66.7	2	2	100.0	1	50.0	0	0.0	0	0.0	1	50.0	1	1	100.0	1	100.0	0	0.0	0	0.0	1	100.0			
六 戸 町	9	3	33.3	1	11.1	0	0.0	0	0.0	5	55.6	9	3	33.3	1	11.1	0	0.0	0	0.0	5	55.6	0	0	0.0	0	0.0	0	0.0	0	0.0	0	0.0			
横 浜 町	2	1	50.0	1	50.0	0	0.0	0	0.0	1	50.0	2	1	50.0	1	50.0	0	0.0	0	0.0	1	50.0	0	0	0.0	0	0.0	0	0.0	0	0.0	0	0.0			
東 北 町	7	1	14.3	0	0.0	0	0.0	0	0.0	1	14.3	5	1	20.0	0	0.0	0	0.0	0	0.0	1	20.0	2	0	0.0	0	0.0	0	0.0	0	0.0	0	0.0			
おいらせ町	10	4	40.0	1	10.0	1	10.0	0	0.0	6	60.0	8	3	37.5	1	12.5	0	0.0	0	0.0	5	62.5	2	1	50.0	0	0.0	1	50.0	0	0.0	1	50.0			
六ヶ所村	10	6	60.0	3	30.0	0	0.0	0	0.0	3	30.0	8	4	50.0	3	37.5	0	0.0	0	0.0	2	25.0	2	2	100.0	0	0.0	0	0.0	0	0.0	1	50.0			
大 間 町	0	0	0.0	0	0.0	0	0.0	0	0.0	0	0.0	0	0	0.0	0	0.0	0	0.0	0	0.0	0	0.0	0	0	0.0	0	0.0	0	0.0	0	0.0	0	0.0			
大 東 通 村	2	2	100.0	0	0.0	0	0.0	0	0.0	1	50.0	2	2	100.0	0	0.0	0	0.0	0	0.0	1	50.0	0	0	0.0	0	0.0	0	0.0	0	0.0	0	0.0			
風 間 浦 村	2	0	0.0	0	0.0	0	0.0	0	0.0	0	0.0	2	0	0.0	0	0.0	0	0.0	0	0.0	0	0.0	0	0	0.0	0	0.0	0	0.0	0	0.0	0	0.0			
佐 井 村	0	0	0.0	0	0.0	0	0.0	0	0.0	0	0.0	0	0	0.0	0	0.0	0	0.0	0	0.0	0	0.0	0	0	0.0	0	0.0	0	0.0	0	0.0	0	0.0			
三 戸 町	5	1	20.0	0	0.0	0	0.0	0	0.0	3	60.0	2	0	0.0	0	0.0	0	0.0	0	0.0	2	100.0	3	1	33.3	0	0.0	0	0.0	0	0.0	1	33.3			
五 戸 町	1	1	100.0	0	0.0	0	0.0	0	0.0	1	100.0	1	1	100.0	0	0.0	0	0.0	0	0.0	1	100.0	0	0	0.0	0	0.0	0	0.0	0	0.0	0	0.0			
田 子 町	9	6	66.7	4	44.4	0	0.0	1	11.1	5	55.6	6	4	66.7	2	33.3	0	0.0	0	0.0	3	50.0	3	2	66.7	2	66.7	0	0.0	1	33.3	2	66.7			
南 部 町	3	0	0.0	0	0.0	0	0.0	0	0.0	1	33.3	0	0	0.0	0	0.0	0	0.0	0	0.0	0	0.0	3	0	0.0	0	0.0	0	0.0	0	0.0	1	33.3			
階 上 町	5	4	80.0	2	40.0	0	0.0	0	0.0	0	0.0	4	3	75.0	2	50.0	0	0.0	0	0.0	0	0.0	1	1	100.0	0	0.0	0	0.0	0	0.0	0	0.0			
新 郷 村	3	1	33.3	0	0.0	0	0.0	0	0.0	0	0.0	2	1	50.0	0	0.0	0	0.0	0	0.0	0	0.0	1	0	0.0	0	0.0	0	0.0	0	0.0	0	0.0			
医師国保組合	0	0	0.0	0	0.0	0	0.0	0	0.0	0	0.0	0	0	0.0	0	0.0	0	0.0	0	0.0	0	0.0	0	0	0.0	0	0.0	0	0.0	0	0.0	0	0.0			

【内 容】

積極的支援レベル終了者のうち、食習慣、運動習慣、喫煙習慣、休養習慣、その他の生活習慣（体重・血圧測定や休肝日の設定など）を改善した者の割合

【コメント】

令和6年度における生活習慣改善者の割合の県平均は、食習慣改善者が52.4%、運動習慣改善者が25.3%、喫煙習慣改善者が1.4%、休養習慣改善者が8.0%、その他の生活習慣改善者が37.0%となりました。
なお、男女の差はあまりみられません。

(このページは白紙です)

< I . 統計編 >

3. 内臓脂肪症候群に関する統計



令和6年度 内臓脂肪症候群該当者と予備群者の割合

保険者名	総計								男性								女性							
	評価対象者数 (特定健診 受診者)	内臓脂肪症候群 該当者数		内臓脂肪症候群 予備群者数		順位		評価対象者数 (特定健診 受診者)	内臓脂肪症候群 該当者数		内臓脂肪症候群 予備群者数		順位		評価対象者数 (特定健診 受診者)	内臓脂肪症候群 該当者数		内臓脂肪症候群 予備群者数		順位				
		割合①	割合②	割合①	割合②				割合①	割合②	割合①	割合②												
県平均	70,092	15,477	22.1	7,789	11.1	33.2	-	31,338	10,600	33.8	5,299	16.9	50.7	-	38,754	4,877	12.6	2,490	6.4	19.0	-			
横浜市	306	79	25.8	53	17.3	43.1	1	149	49	32.9	41	27.5	60.4	3	157	30	19.1	12	7.6	26.7	4			
田子町	550	146	26.5	90	16.4	42.9	2	266	90	33.8	57	21.4	55.2	9	284	56	19.7	33	11.6	31.3	1			
大間町	304	79	26.0	49	16.1	42.1	3	136	49	36.0	40	29.4	65.4	1	168	30	17.9	9	5.4	23.3	13			
鰯ヶ沢町	739	202	27.3	103	13.9	41.2	4	324	130	40.1	69	21.3	61.4	2	415	72	17.3	34	8.2	25.5	5			
東通村	499	131	26.3	74	14.8	41.1	5	242	84	34.7	59	24.4	59.1	6	257	47	18.3	15	5.8	24.1	10			
佐井村	179	40	22.3	33	18.4	40.7	6	98	28	28.6	25	25.5	54.1	11	81	12	14.8	8	9.9	24.7	8			
風間浦村	155	46	29.7	15	9.7	39.4	7	76	34	44.7	11	14.5	59.2	5	79	12	15.2	4	5.1	20.3	21			
今別町	169	47	27.8	19	11.2	39.0	8	69	30	43.5	11	15.9	59.4	4	100	17	17.0	8	8.0	25.0	7			
深浦町	647	154	23.8	98	15.1	38.9	9	313	109	34.8	68	21.7	56.5	8	334	45	13.5	30	9.0	22.5	14			
つがる市	2,776	673	24.2	388	14.0	38.2	10	1,315	454	34.5	261	19.8	54.3	10	1,461	219	15.0	127	8.7	23.7	11			
新郷村	212	53	25.0	27	12.7	37.7	11	97	33	34.0	19	19.6	53.6	13	115	20	17.4	8	7.0	24.4	9			
南部町	1,285	326	25.4	150	11.7	37.1	12	585	220	37.6	91	15.6	53.2	15	700	106	15.1	59	8.4	23.5	12			
外ヶ浜町	370	97	26.2	40	10.8	37.0	13	174	69	39.7	33	19.0	58.7	7	196	28	14.3	7	3.6	17.9	33			
中泊町	736	163	22.1	106	14.4	36.5	14	330	105	31.8	62	18.8	50.6	24	406	58	14.3	44	10.8	25.1	6			
蓬田村	203	50	24.6	24	11.8	36.4	15	99	30	30.3	16	16.2	46.5	34	104	20	19.2	8	7.7	26.9	3			
西目屋村	105	24	22.9	14	13.3	36.2	16	58	18	31.0	7	12.1	43.1	37	47	6	12.8	7	14.9	27.7	2			
藤崎町	1,073	260	24.2	128	11.9	36.1	17	518	171	33.0	92	17.8	50.8	23	555	89	16.0	36	6.5	22.5	14			
東北町	1,166	295	25.3	122	10.5	35.8	18	543	201	37.0	86	15.8	52.8	19	623	94	15.1	36	5.8	20.9	17			
十和田市	3,644	808	22.2	460	12.6	34.8	19	1,663	570	34.3	301	18.1	52.4	20	1,981	238	12.0	159	8.0	20.0	23			
弘前市	9,557	2,166	22.7	1,147	12.0	34.7	20	4,170	1,483	35.6	771	18.5	54.1	11	5,387	683	12.7	376	7.0	19.7	25			
青森市	13,579	3,184	23.4	1,490	11.0	34.4	21	5,750	2,092	36.4	955	16.6	53.0	17	7,829	1,092	13.9	535	6.8	20.7	19			
黒石市	2,215	499	22.5	257	11.6	34.1	22	1,023	324	31.7	168	16.4	48.1	31	1,192	175	14.7	89	7.5	22.2	16			
五所川原市	3,202	719	22.5	363	11.3	33.8	23	1,370	496	36.2	230	16.8	53.0	17	1,832	223	12.2	133	7.3	19.5	26			
七戸町	954	210	22.0	112	11.7	33.7	24	430	144	33.5	76	17.7	51.2	22	524	66	12.6	36	6.9	19.5	26			
平川市	2,368	520	22.0	273	11.5	33.5	25	1,162	359	30.9	206	17.7	48.6	27	1,206	161	13.3	67	5.6	18.9	29			
大鰐町	858	202	23.5	86	10.0	33.5	25	400	132	33.0	62	15.5	48.5	28	458	70	15.3	24	5.2	20.5	20			
鶴田町	1,313	276	21.0	164	12.5	33.5	25	666	196	29.4	122	18.3	47.7	33	647	80	12.4	42	6.5	18.9	29			
三戸町	635	124	19.5	87	13.7	33.2	28	294	91	31.0	56	19.0	50.0	25	341	33	9.7	31	9.1	18.8	31			
六戸町	652	155	23.8	60	9.2	33.0	29	312	109	34.9	42	13.5	48.4	29	340	46	13.5	18	5.3	18.8	31			
六ヶ所村	442	90	20.4	54	12.2	32.6	30	189	61	32.3	33	17.5	49.8	26	253	29	11.5	21	8.3	19.8	24			
田舎館村	639	130	20.3	76	11.9	32.2	31	319	98	30.7	56	17.6	48.3	30	320	32	10.0	20	6.3	16.3	37			
むつ市	2,213	449	20.3	261	11.8	32.1	32	932	310	33.3	175	18.8	52.1	21	1,281	139	10.9	86	6.7	17.6	34			
五戸町	921	213	23.1	83	9.0	32.1	32	433	136	31.4	61	14.1	45.5	36	488	77	15.8	22	4.5	20.3	21			
板柳町	1,221	239	19.6	150	12.3	31.9	34	578	174	30.1	103	17.8	47.9	32	643	65	10.1	47	7.3	17.4	35			
三沢市	1,345	275	20.4	154	11.4	31.8	35	569	189	33.2	116	20.4	53.6	13	776	86	11.1	38	4.9	16.0	38			
おいらせ町	1,273	281	22.1	119	9.3	31.4	36	575	183	31.8	81	14.1	45.9	35	698	98	14.0	38	5.4	19.4	28			
野辺地町	431	78	18.1	57	13.2	31.3	37	173	55	31.8	37	21.4	53.2	15	258	23	8.9	20	7.8	16.7	36			
平内町	908	165	18.2	111	12.2	30.4	38	427	106	24.8	70	16.4	41.2	39	481	59	12.3	41	8.5	20.8	18			
階上町	743	133	17.9	54	7.3	25.2	39	354	94	26.6	42	11.9	38.5	40	389	39	10.0	12	3.1	13.1	39			
八戸市	9,505	1,696	17.8	638	6.7	24.5	40	4,157	1,294	31.1	488	11.7	42.8	38	5,348	402	7.5	150	2.8	10.3	40			
医師国保組合	234	55	23.5	16	6.8	30.3	-	129	46	35.7	15	11.6	47.3	-	105	9	8.6	1	1.0	9.6	-			

令和6年度 内臓脂肪症候群該当者と予備群者の減少率

保険者名	総計									男性									女性								
	前年度 該当者数 ①	①のうち、 今年予備 者数 ②	①のうち、 今年非予 備者数 ③	該当者 減少率 (②+③) ÷①× 100=④	前年度 予備群 者数 ⑤	⑤のうち、 今年予備 者数 ⑥	予備群者 減少率 ⑥÷⑤× 100=⑦	④+ ⑦	順 位	前年度 該当者数 ①	①のうち、 今年予備 者数 ②	①のうち、 今年非予 備者数 ③	該当者 減少率 (②+③) ÷①× 100=④	前年度 予備群 者数 ⑤	⑤のうち、 今年予備 者数 ⑥	予備群者 減少率 ⑥÷⑤× 100=⑦	④+ ⑦	順 位	前年度 該当者数 ①	①のうち、 今年予備 者数 ②	①のうち、 今年非予 備者数 ③	該当者 減少率 (②+③) ÷①× 100=④	前年度 予備群 者数 ⑤	⑤のうち、 今年予備 者数 ⑥	予備群者 減少率 ⑥÷⑤× 100=⑦	④+ ⑦	順 位
県平均	13,378	1,155	1,467	19.6	6,976	1,275	18.3	37.9	-	9,206	871	790	18.0	4,744	732	15.4	33.4	-	4,172	284	677	23.0	2,232	543	24.3	47.3	-
佐井村	39	9	8	43.6	26	5	19.2	62.8	1	33	7	8	45.5	19	4	21.1	66.6	1	6	2	0	33.3	7	1	14.3	47.6	22
今別町	32	6	4	31.3	23	5	21.7	53.0	2	16	2	1	18.8	11	0	0.0	18.8	39	16	4	3	43.8	12	5	41.7	85.5	1
鶴浜町	262	29	40	26.3	167	43	25.7	52.0	3	184	25	20	24.5	119	23	19.3	43.8	4	78	4	20	30.8	48	20	41.7	72.5	2
外ヶ浜町	102	5	19	23.5	38	10	26.3	49.8	4	67	3	9	17.9	26	6	23.1	41.0	7	35	2	10	34.3	12	4	33.3	67.6	5
黒石市	444	38	61	22.3	229	60	26.2	48.5	5	299	25	38	21.1	156	38	24.4	45.5	3	145	13	23	24.8	73	22	30.1	54.9	12
板柳町	241	33	32	27.0	135	29	21.5	48.5	5	165	23	15	23.0	93	16	17.2	40.2	9	76	10	17	35.5	42	13	31.0	66.5	6
蓬田村	39	5	4	23.1	24	6	25.0	48.1	7	27	4	3	25.9	18	4	22.2	48.1	2	12	1	1	16.7	6	2	33.3	50.0	16
田舎館村	123	14	21	28.5	75	14	18.7	47.2	8	82	9	10	23.2	57	10	17.5	40.7	8	41	5	11	39.0	18	4	22.2	61.2	7
平川市	428	38	63	23.6	288	62	21.5	45.1	9	300	35	35	23.3	200	32	16.0	39.3	10	128	3	28	24.2	88	30	34.1	58.3	9
藤崎町	208	20	23	20.7	119	28	23.5	44.2	10	135	13	8	15.6	88	19	21.6	37.2	13	73	7	15	30.1	31	9	29.0	59.1	8
大鰐町	145	11	22	22.8	74	15	20.3	43.1	11	87	9	11	23.0	49	10	20.4	43.4	5	58	2	11	22.4	25	5	20.0	42.4	29
平内町	145	15	22	25.5	116	20	17.2	42.7	12	95	12	10	23.2	74	14	18.9	42.1	6	50	3	12	30.0	42	6	14.3	44.3	27
中泊町	140	18	15	23.6	97	17	17.5	41.1	13	92	13	8	22.8	63	10	15.9	38.7	11	48	5	7	25.0	34	7	20.6	45.6	24
野辺地町	60	6	6	20.0	63	13	20.6	40.6	14	42	3	3	14.3	35	6	17.1	31.4	26	18	3	3	33.3	28	7	25.0	58.3	9
つがる市	559	50	67	20.9	345	67	19.4	40.3	15	394	37	35	18.3	236	36	15.3	33.6	19	165	13	32	27.3	109	31	28.4	55.7	11
深浦町	132	21	7	21.2	72	13	18.1	39.3	16	90	17	1	20.0	54	8	14.8	34.8	17	42	4	6	23.8	18	5	27.8	51.6	14
おいらせ町	249	18	30	19.3	95	19	20.0	39.3	16	167	14	16	18.0	63	9	14.3	32.3	24	82	4	14	22.0	32	10	31.3	53.3	13
十和田市	603	59	53	18.6	376	77	20.5	39.1	18	426	38	32	16.4	248	46	18.5	34.9	16	177	21	21	23.7	128	31	24.2	47.9	20
三戸町	108	13	10	21.3	68	12	17.6	38.9	19	77	10	5	19.5	39	5	12.8	32.3	24	31	3	5	25.8	29	7	24.1	49.9	17
青森市	2,869	209	342	19.2	1,329	258	19.4	38.6	20	1,872	150	170	17.1	850	135	15.9	33.0	21	997	59	172	23.2	479	123	25.7	48.9	19
六ヶ所村	82	9	8	20.7	47	8	17.0	37.7	21	60	6	4	16.7	36	4	11.1	27.8	33	22	3	4	31.8	11	4	36.4	68.2	3
五所川原市	518	51	57	20.8	288	48	16.7	37.5	22	365	37	28	17.8	196	32	16.3	34.1	18	153	14	29	28.1	92	16	17.4	45.5	25
東北町	267	14	29	16.1	112	24	21.4	37.5	22	186	11	16	14.5	75	14	18.7	33.2	20	81	3	13	19.8	37	10	27.0	46.8	23
七戸町	206	9	32	19.9	104	18	17.3	37.2	24	137	6	15	15.3	69	11	15.9	31.2	27	69	3	17	29.0	35	7	20.0	49.0	18
三沢市	226	23	32	24.3	123	15	12.2	36.5	25	159	22	15	23.3	91	11	12.1	35.4	15	67	1	17	26.9	32	4	12.5	39.4	32
弘前市	1,882	181	186	19.5	951	161	16.9	36.4	26	1,294	138	100	18.4	645	93	14.4	32.8	22	588	43	86	21.9	306	68	22.2	44.1	28
大間町	65	6	6	18.5	63	11	17.5	36.0	27	42	3	4	16.7	50	5	10.0	26.7	36	23	3	2	21.7	13	6	46.2	67.9	4
鯨ヶ沢町	159	17	11	17.6	73	13	17.8	35.4	28	104	15	4	18.3	49	7	14.3	32.6	23	55	2	7	16.4	24	6	25.0	41.4	30
むつ市	402	33	30	15.7	240	47	19.6	35.3	29	289	25	16	14.2	155	23	14.8	29.0	32	113	8	14	19.5	85	24	28.2	47.7	21
六戸町	129	8	14	17.1	61	11	18.0	35.1	30	87	4	8	13.8	47	8	17.0	30.8	30	42	4	6	23.8	14	3	21.4	45.2	26
横浜町	51	9	1	19.6	52	8	15.4	35.0	31	38	8	1	23.7	41	5	12.2	35.9	14	13	1	0	7.7	11	3	27.3	35.0	34
東通村	112	12	15	24.1	66	6	9.1	33.2	32	74	11	5	21.6	52	5	9.6	31.2	27	38	1	10	28.9	14	1	7.1	36.0	33
田子町	119	13	8	17.6	74	11	14.9	32.5	33	71	8	2	14.1	53	5	9.4	23.5	38	48	5	6	22.9	21	6	28.6	51.5	15
南部町	282	22	31	18.8	146	20	13.7	32.5	33	201	17	20	18.4	85	7	8.2	26.6	37	81	5	11	19.8	61	13	21.3	41.1	31
五戸町	199	18	14	16.1	72	9	12.5	28.6	35	141	17	12	20.6	52	5	9.6	30.2	31	58	1	2	5.2	20	4	20.0	25.2	37
階上町	144	11	17	19.4	59	5	8.5	27.9	36	96	11	8	19.8	40	3	7.5	27.3	34	48	0	9	18.8	19	2	10.5	29.3	35
八戸市	1,497	95	120	14.4	643	83	12.9	27.3	37	1,134	77	90	14.7	481	59	12.3	27.0	35	363	18	30	13.2	162	24	14.8	28.0	36
西目屋村	22	0	3	13.6	15	2	13.3	26.9	38	16	0	2	12.5	8	2	25.0	37.5	12	6	0	1	16.7	7	0	0.0	16.7	39
風間浦村	37	5	0	13.5	13	1	7.7	21.2	39	27	5	0	18.5	8	1	12.5	31.0	29	10	0	0	0.0	5	0	0.0	0.0	40
新郷村	51	2	4	11.8	15	1	6.7	18.5	40	35	1	2	8.6	13	1	7.7	16.3	40	16	1	2	18.8	2	0	0.0	18.8	38
医師国保組合	43	2	2	9.3	22	3	13.6	22.9	-	35	1	2	8.6	20	2	10.0	18.6	-	8	1	0	12.5	2	1	50.0	62.5	-

(このページは白紙です)

A scenic landscape featuring a paved path that curves through a lush green field. The field is filled with tall grasses and various green plants. In the background, there are several large, leafy trees. The sky is a clear, bright blue with scattered white clouds. The overall atmosphere is peaceful and natural.

<Ⅱ. 調査編>

令和6年度 特定健診・特定保健指導関係職員配置

管内	市町村名	国保部門		健康づくり部門	
		課名	職員配置	課名	職員配置
青森市・東地方	青森市	国保医療年金課	保健師1人、会計年度職員3人	健康づくり推進課 浪岡振興部健康福祉課	保健師2人、会計年度保健師1人 保健師4人、会計年度保健師1人
	平内町	健康増進課	事務職1人	健康増進課	事務職1人、保健師4人、管理栄養士2人
	外ヶ浜町	住民課	事務職1人	福祉課	事務職1人、保健師5人、管理栄養士1人
	今別町	町民福祉課	事務職1人	町民福祉課	事務職1人、保健師2人、管理栄養士1人
	蓬田村	住民課	事務職1人、保健師1人	健康福祉課	事務職1人、保健師3人、会計年度看護師1人
弘前	弘前市	国保年金課	事務職5人、保健師5人	健康増進課	事務職3人
	黒石市	国保年金課	事務職2人、保健師1人	健康増進課	事務職2人、保健師10人、管理栄養士1人
	平川市	-	-	子育て健康課	事務職3人、保健師5人、管理栄養士1人
	西目屋村	住民課	事務職1人	住民課	保健師2人(国保業務兼務)
	藤崎町	住民課	事務職1人、保健師1人	福祉課	事務職3人、保健師8人、管理栄養士1人、臨時看護師1人
	大鱈町	住民生活課	事務職3人、保健師1人	保健福祉課	事務職1人、保健師6人、管理栄養士1人
	田舎館村	住民課	事務職1人	厚生課	事務職1人、保健師4人、管理栄養士1人
	板柳町	健康増進課	事務職5人	健康増進課	事務職3人、保健師7人
八戸市・三戸地方	八戸市	国保年金課	事務職1人、会計年度看護師2人、栄養士1人	健康づくり推進課	事務職1人、保健師3人、会計年度栄養士1人、会計年度看護師5人
	おいらせ町	町民課	事務職1人、保健師1人、会計年度看護師1人	保健子ども課	事務職1人、保健師3人、会計年度看護師1人、栄養士1人
	三戸町	-	-	健康増進課	事務職3人、保健師5人、管理栄養士1人
	五戸町	住民課	事務職1人	健康増進課	管理栄養士1人、保健師1人
	田子町	住民課	事務職1人	地域包括支援課	保健師3人
	南部町	健康子ども課	事務職3人	健康子ども課	事務職2人、保健師3人、管理栄養士1人、会計年度任用管理栄養士1人、会計年度看護師1人
	階上町	-	-	すこやか健康課	保健師1人
	新郷村	住民課	事務職1人	厚生課	保健師4人

管内	市町村名	国保部門		健康づくり部門	
		課名	職員配置	課名	職員配置
五所川原	五所川原市	国保年金課	事務職1人	健康増進課	事務職6人、保健師12人、管理栄養士3人、看護師1人
	つがる市	国保年金課	保健師3人	健康増進課	保健師3人、再任用保健師2人、管理栄養士1人
	鱒ヶ沢町	ほけん福祉課	事務職1人	ほけん福祉課	事務職1人、保健師7人
	深浦町	福祉課	事務職2人、会計年度事務職1人	健康増進課	事務職3人、保健師5人、管理栄養士1人、会計年度栄養士1人、会計年度歯科衛生士1人
	中泊町	町民課	事務職2人	町民課	事務職2人、保健師5人
	鶴田町	-	-	子ども健康課	保健師7人、栄養士1人、事務職2人
上十三	十和田市	国保年金課	事務職1人	健康増進課	事務職2人、保健師1人、管理栄養士1人
	三沢市	国保年金課	事務職2人	健康増進課	事務職1人、保健師3人、管理栄養士2人、看護師1人
	野辺地町	町民課	事務職4人	健康づくり課	事務職2人、臨時事務職1人、保健師4人、管理栄養士1人、臨時保健師1人
	七戸町	町民課	事務職3人	健康福祉課	事務職1人、保健師4人、栄養士1人
	六戸町	-	-	福祉課	事務職1人、管理栄養士1人、保健師4人、会計年度保健師1人
	横浜町	町民課	事務職2人	健康みらい課	事務職1人、保健師4人、管理栄養士1人
	東北町	町民課	事務職4人	保健衛生課	事務職1人、保健師4人、管理栄養士1人
	六ヶ所村	健康課	事務職1人、保健師1人	保健相談センター	保健師5人、管理栄養士1人
むつ	むつ市	国保年金課	事務職1人	健康づくり推進課	事務職3人、保健師2人
	大間町	健康づくり推進課	事務職4人	健康づくり推進課	事務職2人、保健師4人、管理栄養士1人
	東通村	税務課	事務職3人、保健師1人	健康福祉課	事務職1人、保健師2人、管理栄養士1人
	風間浦村	税務国保課	事務職2人	村民生活課	事務職2人、保健師1人
	佐井村	住民生活課	事務職1人	福祉健康課	保健師2人、会計年度任用職員1人



令和6年度 特定健診実施体制

管内	市町村名	実施機関数		実施期間 (個別健診)	実施期間 (集団健診)	自己負担	保険者独自の追加検査項目	受診勧奨方法	土日・夜間・ 早朝対応	労働安全衛生法に 基づく健診結果の 受領	みなし健診 の実施
		個別	集団								
青森市・ 東地方	青森市	104	1	通年	通年	0円	貧血、心電図、眼底、クレアチニン、HbA1c、白血球	はがき・手紙、広報誌、チラシ、ポスター、回覧、電話、市LINE公式アカウント配信、戸別訪問	土日	○	×
	平内町	86	1	5月～3月	5月～9月、 11月～3月	0円	貧血、心電図、眼底、クレアチニン、HbA1c、eGFR、尿中塩分、尿酸	はがき・手紙、広報誌、チラシ、回覧、放送、戸別訪問、ホームページ	早朝	×	×
	外ヶ浜町	81	1	6月～2月	6月～11月	0円	貧血、心電図、眼底、クレアチニン、HbA1c、eGFR	はがき・手紙、広報誌、チラシ、放送、電話、戸別訪問、町LINE	土日、早朝	×	×
	今別町	89	1	5月～2月	7月～9月	0円	貧血、心電図、眼底、クレアチニン、HbA1c、eGFR、尿中塩分、尿酸	はがき・手紙、広報誌、放送、戸別訪問、ホームページ	土日、早朝	×	×
	蓬田村	83	1	7月～2月	7月	0円	貧血、心電図、眼底、クレアチニン、HbA1c、尿中塩分	はがき・手紙、広報誌、回覧、戸別訪問、放送	土日、早朝	×	×
弘前	弘前市	80	3	通年	通年	0円	貧血、心電図、クレアチニン、アルブミン、白血球、HbA1c、eGFR、尿酸、血小板、尿潜血、MCV	広報誌、外部委託（はがき・チラシ・特設サイト）	土日	×	×
	黒石市	27	1	5月～3月	5月～12月	0円	貧血、心電図、眼底、クレアチニン、HbA1c、eGFR	はがき・手紙、広報誌、ホームページ	土日、早朝	○	×
	平川市	91	1	5月～1月	5月～9月、 11月、12月	0円	貧血、心電図、眼底、クレアチニン、HbA1c、尿酸、総コレステロール、尿潜血、尿中塩分（集団検診のみ）	はがき・手紙、チラシ	土日、早朝	○	○
	西目屋村	59	1	8月～1月	6月	0円	貧血、心電図、眼底、クレアチニン、アルブミン、白血球、HbA1c、eGFR、尿中塩分、尿酸、血小板、尿潜血、MCV	戸別訪問	土日、早朝	○	×
	藤崎町	61	1	5月～2月	7月、8月、12月	0円	貧血、心電図、眼底、クレアチニン、アルブミン、HbA1c、eGFR、尿中塩分、尿酸、尿蛋白定量、尿蛋白/クレアチニン検査	はがき・手紙、広報誌、戸別訪問	土日、早朝	○	×
	大鰐町	88	1	5月～2月	6月、7月、11月	0円	貧血、心電図、眼底、クレアチニン、HbA1c、eGFR、尿中塩分、尿酸、尿潜血	はがき・手紙、広報誌、回覧、電話、放送、ホームページ、戸別訪問	土日、早朝	○	○
	田舎館村	109	1	5月～1月	5月～7月、12月	0円	貧血、心電図、眼底、クレアチニン、白血球、HbA1c、eGFR、尿中塩分、尿酸、総コレステロール、尿潜血	広報誌、説明会、チラシ、回覧、ラジオ、戸別訪問	土日、早朝	×	×
	板柳町	3	1	10月～2月	6月、11月	0円	貧血、心電図、眼底、クレアチニン、アルブミン、HbA1c、eGFR、尿中塩分、尿酸、総コレステロール	はがき・手紙、広報誌、電話、戸別訪問、PR用ディッシュ配付	土日、早朝	○	×
八戸市・ 三戸地方	八戸市	22	1	通年	通年	0円	貧血、心電図、眼底、クレアチニン、HbA1c、eGFR、尿酸、尿潜血、眼圧、簡易聴力※眼底、尿酸、眼圧、簡易聴力は一部実施	はがき・手紙、広報誌、回覧、電話	土日	×	×
	おいらせ町	6	2	6月～2月	7月～11月	0円	貧血、心電図、眼底、クレアチニン、白血球、HbA1c、尿中塩分	はがき・手紙、放送	土日、早朝	○	×
	三戸町	2	2	7月～3月	7月、10月～1月	0円	貧血、心電図、眼底、クレアチニン、HbA1c、尿中塩分	はがき・手紙、チラシ、回覧、放送、電話、ポスター	土日、早朝	○	×
	五戸町	3	2	4月～2月	9月、10月、2月	0円	貧血、心電図、眼底、クレアチニン、HbA1c、eGFR	はがき・手紙、広報誌、チラシ、電話、戸別訪問	土日、早朝	○	×
	田子町	4	1	通年	9月～11月	1,000円	詳細検査分（全員実施） 貧血、心電図、眼底、クレアチニン、HbA1c、eGFR、尿中塩分	はがき・手紙・全戸配布チラシ・ケーブルテレビ	土日、早朝	○	○
	南部町	5	2	5月～3月	7月～10月	1,000円 300円	30～69歳 70～74歳（75歳の誕生日前日まで） 貧血、心電図、眼底、クレアチニン、HbA1c	はがき・手紙、広報誌、回覧、放送、電話	土日、早朝	○	○
	階上町	9	1	通年	通年	500円	40～69歳（心身障がい者除く） 貧血、心電図、眼底、クレアチニン、HbA1c、尿酸、尿潜血、eGFR※眼底、眼圧、簡易聴力検査、尿中塩分	はがき、広報誌、チラシ、戸別訪問	なし	○	×
	新郷村	2	1	6月～2月	7月～1月	0円	貧血、心電図、眼底、クレアチニン	はがき・手紙	なし	○	○
五所川原	五所川原市	17	1	通年	6月～12月	0円	貧血、心電図、眼底、クレアチニン、HbA1c、eGFR、尿中塩分、尿酸	はがき・手紙、広報誌、チラシ、ラジオ	土日、早朝	○	○
	つがる市	17	1	5月～3月	5月～8月、 10月～12月	0円	貧血、心電図、眼底、クレアチニン、HbA1c、eGFR、尿中塩分、尿酸	はがき・手紙、広報誌、チラシ、ホームページ	土日、早朝	○	○
	鎌ヶ沢町	3	1	8月～2月	9月、10月	0円	貧血、心電図、眼底、クレアチニン、eGFR、HbA1c、尿中塩分、尿酸	はがき、広報誌、保健推進委員による申込書の配布（戸別）	土日、早朝	○	×
	深浦町	4	1	8月～2月	6月、7月	0円	貧血、心電図、眼底、クレアチニン、HbA1c、尿中塩分	はがき・手紙、広報誌、チラシ、放送、戸別訪問	土日、早朝	×	×
	中泊町	13	1	5月～2月	6月～8月、 10月、11月	0円	貧血、心電図、眼底、クレアチニン、HbA1c、eGFR、尿中塩分、尿酸	はがき・手紙、広報誌、チラシ、電話、戸別訪問	土日、早朝	○	×
	鶴田町	8	1	4月～2月	8月、9月、11月	0円	貧血、心電図、眼底、クレアチニン、HbA1c、eGFR、尿中塩分、尿酸	はがき・手紙、広報誌、説明会、チラシ、放送、電話、戸別訪問	土日、早朝	×	○
	十和田市	12	1	4月～1月	5月～11月	0円	貧血、心電図、眼底、クレアチニン（eGFR含む）、HbA1c	はがき・手紙、広報誌、SMS	土日、早朝	○	×
上十三	三沢市	9	1	6月～3月	6月～8月、 12月、2月	0円	貧血、心電図、眼底、クレアチニン、HbA1c、尿中塩分	はがき・手紙、戸別訪問	土日、早朝	×	○
	野辺地町	5	1	6月～3月	7月～9月	800円 800円	個別健診 集団健診 貧血、心電図、眼底、クレアチニン、HbA1c	はがき・手紙、広報誌、チラシ、回覧	土日、早朝	×	×
	七戸町	6	2	6月～2月	6月～2月	1,200円	40～59歳の者は無料 貧血、心電図、眼底、クレアチニン、HbA1c、eGFR	はがき・手紙、広報誌	土日、早朝	×	×
	六戸町	6	1	通年	8月～10月	0円	貧血、心電図、眼底、クレアチニン、HbA1c、尿酸、eGFR	手紙、広報誌、チラシ、回覧	土日、早朝	×	×
	横浜町	3	2	5月～2月	5月～11月	0円	貧血、心電図、眼底、クレアチニン、アルブミン、白血球、HbA1c、eGFR、尿中塩分、尿酸	はがき・手紙	土日、早朝	×	×
	東北町	1	2	4月～2月	4月～2月	0円	貧血、心電図、眼底、クレアチニン、HbA1c、eGFR、尿酸	はがき・手紙、広報誌	土日、早朝	○	×
	六ヶ所村	6	2	5月～3月	5月～7月、 9月～11月、1月	0円	貧血、心電図、眼底、クレアチニン、HbA1c、eGFR、尿酸	はがき・手紙、広報誌、チラシ、放送、電話、戸別訪問	土日、早朝	○	○
	むつ	むつ市	12	2	通年	5月～12月	0円	貧血、心電図、眼底、クレアチニン、HbA1c、eGFR、尿酸	はがき・手紙、広報誌、チラシ	土日、早朝	○
むつ	大間町	1	1	5月～7月、9月	5月～7月、9月	0円	貧血、心電図、眼底、クレアチニン、HbA1c、eGFR、尿中塩分、尿酸	はがき・手紙、広報誌、チラシ、放送	土日、夜間、早朝	○	×
	東通村	1	1	4月～2月	6月、9月、 10月、1月、2月	0円	貧血、心電図、眼底、クレアチニン、HbA1c、eGFR、尿中塩分、尿酸	はがき・広報誌・放送・戸別訪問	土日、早朝	○	×
	風間浦村	1	1	通年	6月、7月、10月	0円	貧血、心電図、眼底、クレアチニン、HbA1c、eGFR、尿中塩分、尿酸	はがき・手紙、広報誌、チラシ、戸別訪問	土日、早朝	×	×
	佐井村	1	1	5月～7月、11月	5月～7月、11月	0円	貧血、心電図、眼底、クレアチニン、アルブミン、HbA1c、eGFR、尿中塩分、尿酸	広報誌、保健協力員による申込書の配布	土日、早朝	×	×

3

令和6年度 特定保健指導（動機付け支援）実施体制

管内	市町村名	直営・委託の状況			外部委託先	保健指導（初回面接）開始時期		健診受診日から保健指導（初回面接）までの平均的な期間		未利用者への勧奨		未利用者への勧奨方法		土日・夜間・早朝対応、通年実施		外部委託の場合のサービスの質の管理方法	
		直営	外部委託	組合せ		直営	外部委託	直営	外部委託	直営	外部委託	直営	外部委託	直営	外部委託		
																	直営
青森市・東地方	青森市			○	青森県総合健診センター 青森市医師会、青森県栄養士会 田原小児科医院	健診日と同日 特定健診の結果返却日と同日 特定健診結果郵送後改めて通知	健診日と同日 特定健診の結果返却日と同日 特定健診結果郵送後改めて通知	1～2か月	1～2か月	○	×	はがき・手紙、広報紙、説明会、チラシ、電話、ラジオ、戸別訪問		土日、夜間、早朝	委託先の実施日による		
	平内町			○	平内町国民健康保険平内中央病院	特定健診の結果返却日と同日 特定健診結果郵送後改めて通知	特定健診の結果返却日と同日 特定健診結果郵送後改めて通知	1～2か月	2か月	○	×	手紙、説明会、電話、戸別訪問		夜間	なし		
	外ヶ浜町	○				特定健診結果郵送時に通知		2～6か月		○		はがき・手紙、電話、戸別訪問					
	今別町	○				特定健診の結果返却日と同日 特定健診結果郵送後改めて通知		2～3か月		○		はがき・手紙、電話					
	蓬田村	○				特定健診結果郵送後改めて通知		2～3か月		○		手紙、説明会、電話、戸別訪問					
弘前	弘前市			○	弘前市医師会健診センター	特定健診結果郵送後改めて通知	健診日と同日	2～3か月	当日	○	×	手紙、電話、戸別訪問		日・夜間	委託先の実施日による	ミーティング・情報交換	
	黒石市			○	青森県総合健診センター 黒石市国保黒石病院 健生黒石診療所	外部委託で実施できなかった対象者について随時電話・訪問	特定健診の結果返却日と同日	3～4か月	1～2か月	○	○	手紙、電話、面談	手紙・電話		なし	なし	ミーティング・情報交換
	平川市	○				特定健診の結果返却日と同日 特定健診結果郵送後改めて通知		1か月		○		はがき・手紙、説明会、電話、戸別訪問		土日、夜間			
	西木屋村	○				特定健診結果郵送後改めて通知		3か月		○		電話		土日、夜間、早朝、通年実施			
	藤崎町	○				特定健診の結果返却日と同日		1か月		○		電話、チラシ、戸別訪問			なし		
	大鰐町		○		青森県総合健診センター		特定健診の結果返却日と同日		1か月		○		電話		なし	なし	ミーティング・情報交換
	田舎館村	○				特定健診の結果返却日と同日		1か月		○		戸別訪問		夜間			
板柳町	○				特定健診の結果返却日と同日 特定健診結果郵送後改めて通知		1か月		○		電話、戸別訪問			なし			
八戸市・三戸地方	八戸市			○	八戸市総合健診センター	特定健診結果郵送後改めて通知	健診日と同日	2か月	当日	○	×	はがき・手紙、戸別訪問			なし	なし	
	おいらせ町			○	八戸市総合健診センター 八戸西健診プラザ、RAIZAP	特定健診の結果返却日と同日 特定健診結果郵送後改めて通知	健診日と同日	1か月	当日	○	×	はがき・手紙、電話、戸別訪問		夜間	委託先の実施日による	ミーティング・情報交換	
	三戸町	○				特定健診結果郵送後改めて通知		2～5か月		○		手紙、電話			なし		
	五戸町			○	八戸市総合健診センター 八戸西健診プラザ	特定健診結果郵送後改めて通知	健診日と同日 特定健診結果郵送後改めて通知	3～6か月	3～6か月	○	○	手紙、電話	手紙、電話	土日、夜間、早朝	なし	なし	ミーティング・情報交換
	田子町			○	八戸西健診プラザ 八戸市総合健診センター	特定健診の結果返却日と同日	健診日と同日	3～6か月	3～6か月	×	×				なし	なし	ミーティング・情報交換
	南部町			○	八戸市総合健診センター 八戸西健診プラザ	特定健診結果郵送後改めて通知	健診日と同日	3～6か月	当日	○	×	手紙		夜間	委託先の実施日による	ミーティング・情報交換	
	階上町			○	八戸市総合健診センター	特定健診結果郵送後改めて通知	健診日と同日	2～6か月	当日	○	×	手紙、電話			なし	なし	情報交換
新郷村	○				特定健診の結果返却日と同日 特定健診結果郵送後改めて通知		1か月		×					なし			
五所川原	五所川原市			○	つがる総合病院、七ツ石内科	特定健診の結果返却日と同日 特定健診結果郵送後改めて通知	特定健診の結果返却日と同日	1～3か月	1か月	○	×	手紙、電話			なし	なし	
	つがる市			○	青森県総合健診センター 七ツ石内科	特定健診の結果返却日と同日	特定健診の結果返却日と同日	1か月	1か月	○	○	はがき・手紙、電話	はがき・手紙、電話		なし	なし	ミーティング・情報交換
	鯨ヶ沢町	○				特定健診の結果返却日と同日		1か月		○		はがき・手紙、電話		夜間、早朝（要相談）			
	深浦町	○				特定健診の結果返却日と同日		1～2か月		×					なし		
	中泊町	○				特定健診の結果返却日と同日		1か月		○		はがき・手紙、電話、戸別訪問		夜間			
	鶴田町	○				健診日と同日 特定健診の結果返却日と同日		0日（当日）		○		はがき・手紙、説明会、チラシ、電話、戸別訪問			なし		
上十三	十和田市		○		青森県総合健診センター		特定健診の結果返却日と同日 特定健診結果郵送後改めて通知		1～2か月		○		手紙、電話			なし	
	三沢市			○	三沢中央病院 八戸西健診プラザ	特定健診の結果返却日と同日		1か月後		×					なし		
	野辺地町	○				特定健診の結果返却日と同日		1か月		○		はがき・手紙、電話		夜間、早朝			
	七戸町	○				特定健診の結果返却日と同日		0.5か月		○		はがき・手紙、電話			なし		
	六戸町			○	八戸西健診プラザ	特定健診の結果返却日と同日	健診日と同日 特定健診結果郵送後、改めて通知	1か月	当日	○	○	手紙、電話	手紙、電話	土日	土日	ミーティング・情報交換	
	横浜町	○				特定健診の結果返却日と同日		1か月		○		はがき・手紙、電話、戸別訪問		夜間			
	東北町			○	八戸西健診プラザ	特定健診の結果返却日と同日	健診日と同日	1か月	当日	○	○	手紙、電話	手紙		なし	なし	ミーティング・情報交換
	六ヶ所村			○	八戸西健診プラザ 六ヶ所村地域家庭医療センター	健診日と同日 特定健診の結果返却日と同日 特定健診結果郵送後改めて通知	健診日と同日 特定健診の結果返却日と同日 特定健診結果郵送後改めて通知	1～3か月	当日～1か月	○		はがき・手紙、説明会、電話	通話、手紙	あり	あり	情報交換・ミーティング	
むつ	むつ市			○	八戸西健診プラザ	健診日と同日 特定健診結果郵送後改めて通知	健診日と同日 特定健診結果郵送後改めて通知	当日～6か月	当日～6か月	○	○	手紙、電話	手紙	早朝、土日	委託先の実施日による	ミーティング・情報交換	
	大間町	○				特定健診の結果返却日と同日		1か月		○		はがき・手紙、電話			なし		
	東通村	○				特定健診の結果返却日と同日 結果返却日前に実施日を設定し個別通知		1か月		○		手紙・電話		夜間			
	風間浦村	○				特定健診の結果返却日と同日		1か月		×				土日			
	佐井村	○				特定健診の結果返却日と同日		1か月		○		戸別訪問			なし		

4

令和6年度 特定保健指導（積極的支援）実施体制

管内	市町村名	直営・委託の状況			外部委託先	保健指導（初回面接）開始時期		健診受診日から保健指導（初回面接）までの平均的な期間		未利用者への勧奨		未利用者への勧奨方法		土日・夜間・早朝対応、通年実施		外部委託の場合のサービスの質の管理方法
		直営	外部委託	組合せ		直営	外部委託	直営	外部委託	直営	外部委託	直営	外部委託	直営	外部委託	
青森市・東地方	青森市			○	青森県総合健診センター 青森市医師会、青森県栄養士会 青森県健康・体力づくり協会 株式会社フィットネスクラフティング青森 SDエンターテイメント株式会社	健診日と同日 特定健診の結果返却日と同日 特定健診結果郵送後改めて通知	特定健診の結果返却日と同日 特定健診結果郵送後改めて通知	1～2か月	1～2か月	○	×	はがき・手紙、広報紙、説明会、 チラシ、電話、ラジオ、戸別 訪問		土日、夜間、 早朝	委託先の実施日 による	
	平内町			○	平内町国民健康保険平内中央病院	特定健診の結果返却日と同日 特定健診結果郵送後改めて通知	特定健診結果郵送後改めて通知	1～2か月	2か月	○	×	手紙、説明会、電話、戸別訪 問		夜間	なし	
	外ヶ浜町	○				特定健診結果郵送時に通知		2～6か月		○		はがき・手紙、電話、戸別訪 問		なし		
	今別町	○				特定健診の結果返却日と同日 特定健診結果郵送後改めて通知		2～3か月		○		はがき・手紙、電話		なし		
	蓬田村	○				特定健診結果郵送後改めて通知		2～4か月		○		手紙、説明会、電話、戸別訪 問		なし		
弘前	弘前市			○	弘前市医師会健診センター	特定健診結果郵送後改めて通知	健診日と同日	2～3か月	当日	○	×	手紙、電話、戸別訪問		日・夜間	委託先の実施日 による	ミーティング・情報交換
	黒石市			○	青森県総合健診センター 黒石市国保黒石病院	外部委託で実施できなかった対 象者について随時電話・訪問	特定健診の結果返却日と同日	3～4か月	1～2か月	○	○	手紙、電話、面談	手紙・電話	なし	なし	ミーティング・情報交換
	平川市	○				特定健診の結果返却日と同日 特定健診結果郵送後改めて通知		1か月		○		はがき・手紙、説明会、電話、 戸別訪問		土日、夜間		
	西目屋村	○				特定健診結果郵送後改めて通知		3か月		○		電話		土日、夜間、 早朝、通年実施		
	藤崎町	○				特定健診の結果返却日と同日		1か月		○		電話、チラシ、戸別訪問		なし		
	大鰐町		○		青森県総合健診センター	特定健診の結果返却日と同日		1か月		○			電話		なし	ミーティング・情報交換
	田舎館村	○				特定健診の結果返却日と同日		1か月		○		戸別訪問		夜間		
	板柳町			○	青森県総合健診センター	特定健診の結果返却日と同日 特定健診結果郵送後改めて通知	特定健診結果郵送後改めて通知	1か月	1か月	○	○	電話、戸別訪問	電話、はがき	なし	なし	
八戸市・三戸地方	八戸市		○		八戸市総合健診センター	健診日と同日		当日		○	×			なし		
	おいらせ町			○	八戸市総合健診センター 八戸西健診プラザ、RAIZAP	特定健診の結果返却日と同日 特定健診結果郵送後改めて通知	健診日と同日	1か月	当日	○	×	はがき・手紙、電話、戸別訪 問		夜間	委託先の実施日 による	ミーティング・情報交換
	三戸町		○		八戸西健診プラザ	特定健診の結果返却日と同日 特定健診結果郵送後改めて通知	健診日と同日 特定健診結果郵送後改めて通知	当日 2か月～5か月		○		手紙、電話		なし		ミーティング・情報交換
	五戸町		○		八戸市総合健診センター 八戸西健診プラザ	特定健診結果郵送後改めて通知	健診日と同日 特定健診結果郵送後改めて通知	3～6か月	3～6か月	○	○	手紙、電話	手紙、電話	土日、夜間、 早朝	なし	ミーティング・情報交換
	田子町		○		八戸西健診プラザ	特定健診の結果返却日と同日	健診日と同日	3～6か月	3～6か月	×	×			なし	なし	ミーティング・情報交換
	南部町		○		八戸市総合健診センター 八戸西健診プラザ	特定健診の結果返却日と同日	健診日と同日	3～6か月	当日	○	×	手紙、戸別訪問		なし	なし	ミーティング・情報交換
	階上町		○		八戸市総合健診センター	特定健診結果郵送後改めて通知	健診日と同日	2～6か月	当日	○	×	手紙、電話		なし	なし	情報交換
	新郷村	○				特定健診の結果返却日と同日 特定健診結果郵送後改めて通知		1か月		×				なし		
五所川原	五所川原市			○	つがる総合病院、セツ石内科	特定健診の結果返却日と同日 特定健診結果郵送後改めて通知	特定健診の結果返却日と同日	1～3か月	1か月	○	×	手紙、電話		なし	なし	
	つがる市		○		青森県総合健診センター セツ石内科		特定健診の結果返却日と同日		1か月		○		はがき・手紙、電話		なし	ミーティング・情報交換
	鯨ヶ沢町		○		セツ石内科	特定健診の結果返却日と同日	特定健診結果郵送後改めて通知	1か月	2～4か月	○		はがき・手紙、電話		夜間、 早朝（要相談）	なし	情報交換
	深浦町	○	○			特定健診の結果返却日と同日		1～2か月		×				なし		
	中泊町			○	株式会社 現代けんこう出版	特定健診の結果返却日と同日	町による初回面接後、改めて通知	1か月	2～3か月	○	○	電話、手紙、戸別訪問	電話、手紙	夜間	なし	情報交換
	鶴田町	○				健診日と同日 特定健診の結果返却日と同日		0日（当日）		○		はがき・手紙、説明会、チラシ、 電話、戸別訪問		なし		
上十三	十和田市		○		青森県総合健診センター	特定健診の結果返却日と同日 特定健診結果郵送後改めて通知		1～2か月		○		手紙、電話		なし		
	三沢市			○	三沢中央病院 八戸西健診プラザ	特定健診の結果返却日と同日		1か月後		×				なし		
	野辺地町	○				特定健診の結果返却日と同日		1か月		○		はがき・手紙、電話		夜間、早朝		
	七戸町	○				特定健診の結果返却日と同日		0.5か月		○		はがき・手紙、電話		なし		
	六戸町			○	八戸西健診プラザ	特定健診の結果返却日と同日	健診日と同日 特定健診結果郵送後改めて通知	1か月	当日	○	○	手紙、電話	手紙、電話	土日	土日	ミーティング・情報交換
	横浜町	○				特定健診の結果返却日と同日		1か月		○		はがき・手紙、電話、戸別訪 問		夜間		
	東北町		○		八戸西健診プラザ	特定健診の結果返却日と同日	健診日と同日	1か月	当日	○	○	手紙、電話	手紙	なし	なし	ミーティング・情報交換
むつ	六ヶ所村			○	八戸西健診プラザ	健診日と同日 特定健診の結果返却日と同日 特定健診結果郵送後改めて通知	健診日と同日 特定健診の結果返却日と同日 特定健診結果郵送後改めて通知	1～3か月	当日～1か月	○		はがき・手紙、説明会、電話	通話、手紙	あり	あり	ミーティング・情報交換
	むつ市		○		八戸西健診プラザ	健診日と同日 特定健診結果郵送後改めて通知		当日～2か月		○		手紙		委託先の実施日 による	ミーティング・情報交換	
	大間町	○				特定健診の結果返却日と同日		1か月		○		はがき・手紙、電話		なし		
	東通村	○				特定健診の結果返却日と同日 結果返却日前に実施日を設定し 個別通知		1か月		○		手紙・電話		夜間		
	風間浦村	○				特定健診の結果返却日と同日		1か月		×				土日		
	佐井村	○				特定健診の結果返却日と同日		1か月		○		戸別訪問		なし		